

2021



令和  
3  
年度

事業報告書

社会福祉法人 滴翠会

理事長 高木 康 樹

〒315-0028 茨城県石岡市半ノ木11461番地  
TEL.0299-24-2871



# 社会福祉法人 滴翠会 会 章

【平成8年4月1日制定】



円は団結を表し

円中の一滴は生命の根源を表し

滴中の躍動する人は滴翠会の生活を表します



# 総 目 次

養護老人ホーム滴翠苑 .....	1
救護施設慈翠館 .....	21
特別養護老人ホーム明翠苑 .....	45
老人デイサービスセンター華翠会館 .....	61
明翠苑居宅介護支援センター .....	69





令和3年度

# 事業報告書

●養護老人ホーム

# 滴翠苑





# 目 次

<b>I 処 遇</b> .....	<b>4</b>
1 生活支援 .....	4
2 保健衛生 .....	10
3 食 事 .....	11
4 地域交流 .....	13
<b>II 防 災</b> .....	<b>15</b>
1 防 災 .....	15
<b>III 管 理</b> .....	<b>16</b>
1 職員構成 .....	16
2 研 修 .....	17
3 福利厚生 .....	18
4 設備改善 .....	19

# I 処 遇

## 1. 生活支援

利用者の残存能力を確保し、社会交流の活性化と豊かな生活づくりに取り組んできた。

### (1) 生活目標

- ① 健康管理
- ② 清潔
- ③ 協調性の創造
- ④ 各種行事、文化会活動への積極的参加
- ⑤ 日課表 シーズン切替：夏季(5～9月) 冬季(10～4月)

午 前		午 後			
6:30	起床、第四次巡回 (冬季：うがい) 給湯 洗顔・整容 洗濯	12:15	服薬		
		1:00	巡回②		
		1:30		月 入	文 週
		2:00	(冬季)午後の運動 (土)リハビリデー	水	化 間 会 処 活 遇 動
7:45	手洗い・朝食	2:30	(夏季)午後の運動	金 浴	
8:10	服薬	3:00	手洗い・おやつ		
8:30	巡回①	3:30		土	売 店
9:00	(夏季)朝の運動・〈木〉散策	4:00	巡回③		
9:30	文化会活動週 間処遇	4:15	防災活動(火の用心・戸締まり)		
		5:30	手洗い・夕食		
		5:50	服薬		
		7:00	第一次巡回、服薬(特定者)		
10:00	(冬季)朝の運動・〈木〉散策	8:00	第二次巡回、夜警巡回		
11:50	手洗い・昼食	9:00	消灯・就寝		
		9:15	第三次巡回、服薬(特定者)		

⑥ 週間処遇表

曜日	処遇	備 考
日	注文取り、朝の運動（体操・歩行活動・リハビリ）、午後の運動（体操・歩行活動・リハビリ）、環境整備（居室・衣類の整理）、健康診断	健康診断は隔週
月	朝の運動（体操・歩行活動・リハビリ）、健康確認、入浴、入浴介助、洗濯、洗濯介助	
火	衛生の日・点検、朝の運動（体操・歩行活動・リハビリ）、午後の運動（体操・歩行活動・リハビリ）	
水	朝の運動（体操・歩行活動・リハビリ）、午後の運動（体操・歩行活動・リハビリ）、※夏季は入浴、入浴介助、洗濯、洗濯介助、注文販売	
木	朝の運動（体操・歩行活動・リハビリ）、散策、午後の運動（体操・歩行活動・リハビリ）	
金	朝の運動（体操・歩行活動・リハビリ）、健康確認、入浴、入浴介助、洗濯、洗濯介助	
土	お楽しみ会、何でも相談、朝の運動（体操・歩行活動・リハビリ） 午後の運動（体操・歩行活動・リハビリ）、売店	お楽しみ会 何でも相談 (月 / 1 回)

(2) 認知症進行防止対策と機能回復訓練

高齢化に伴い各部機能の衰退により認知症状の出現率が高くなるので、防止対策として体力づくりや文化会の活発なる活動、更に各種行事の積極的推進を図ってきた。

実施状況は次の通りである。

【令和3年度】

対応	部位	短期記憶衰退防止	各部機能衰退防止	感情対応
月単位		1. TV滴翠 ビデオ 1回/月	1. 体の日 (1)道路美化 2回/年 (2)ゲーム 6回/年	1. ショッピングデー 2回/年 2. 食べ歩き会 1回/年
週単位		1. お楽しみ会 1・2F 1回/月 2. なんでも相談 1回/月 3. 文化会 茶道 華道	1. 散歩 24回/年 2. 歩け歩け大会 2回/年 3. 文化会 (1)カラオケクラブ (2)趣味の会 (3)手芸クラブ	1. 文化会
日単位		1. テレビ視聴 6:30~10:00 12:10~14:30 16:00~20:30	1. 体操 (1)苑庭（雨の際は廊下） 2. 歩行活動 (1)苑庭（雨の際は廊下） 3. リハビリ (1)苑庭、集会室	1. 朝の音楽 6:30~8:20 クラシック 2. 昼の音楽 なつかしのメロディ 3. 夜の音楽 ラジオ

### (3) グループワーク

#### ① 座談会

月一回全体的話し合いの場として、生活の中で起きる種々の問題、或いは生活の提案等の話し合い相談検討をし、利用者と職員でより良い生活を目指してきた。

#### ② お楽しみ会

毎月第一土曜日、居室棟各階ごとの話し合い・お楽しみ会として、その月の出来事や翌月の予定等を話し合い・懇談形式で設け、“近所づきあい”のステップとして取り組んできた。

### (4) 清掃の日

毎月苑内外の清掃日を定め、生活の基本は清潔からと職員共々一体となり、清潔整頓に努めてきた。

### (5) 売店

通常販売月2回、利用者の希望による注文販売を1回開き、買い物を楽しみを味わいながら潤いのある生活を進めてきた。

### (6) 教養娯楽

#### ① 文化会(クラブ活動)

利用者の好む内容等を考慮し、プログラム活動を多彩に組み立て、個人の趣味・機能回復訓練の場・生きがい対策・認知症進行防止対策等に積極的に取り組んで来た。発表の場として11月に文化祭を開催、各会の成果が披露され、自己実現の場ともなり、生活圏の拡大を図った。

文化会名		会員数	活動日	重点項目
茶	道	7	文化祭	茶の心を求め、作法と精神のゆとりを養う
華	道	7	水(隔週)	生活の潤い・豊かな心の創造
カラオケクラブ		26	月・木(毎週)	リハビリを兼ねた趣味の助長
趣 味 の 会	ぬ	15	土(毎週)	初歩的な創造性と趣味の助長
	園	3	随 時	土や花木・野菜作りに親しみ、生活に潤いを与える
	手	6	土(毎週)	刺し子等で手先のリハビリと集中力を養う
	工	12	土(毎週)	切り絵や折紙等で創造力を養う

#### ② 誕生会

毎月の誕生者を利用者と職員一同でお祝いするもので、食事は特別献立、余興も利用者が主体となり楽しいひと時を過ごした。

### ③ 行事

利用者が常に明るく、豊かな生活であるよう季節的行事を主とし、体力づくりと身体機能の維持啓発を推進、認知症進行防止に重点を置き、併せて社会交流の推進を図ってきたが、当年度は新型コロナウイルス感染症対策のために交流行事の中止や規模縮小で開催した。

行事内容は下記のとおり。

【令和3年度】

実施期間	行事内容
令和3年4月1日	桜まつり
4月13日	食べ歩き会：中止
4月29日	滴翠苑創立記念式典
5月5日	端午の節句
5月7日	花まつり
5月11日	日帰り旅行：中止 お弁当で代替え
6月1日	慰霊祭
6月10日	レクリエーション大会
7月	ショッピング：中止
7月6日	歩け歩け大会：中止
7月7日	七夕まつり
7月27日	夏まつり
8月10日	施餓鬼法要
8月	陶芸外出：中止
9月2日	味覚狩り
9月9日	長寿祝いの日
9月	石岡祭礼見学：中止
9月22日	彼岸法要
10月7日	秋季大運動会
10月26日	遠足（つくば方面）観劇会：中止
11月6日	第46回文化祭
12月23日	クリスマス・忘年会
12月29日	年末の辞
令和4年1月4日	年頭の辞
1月13日	笠間稲荷神社初詣：中止
1月20日	新年会
2月3日	節分祭
3月3日	ひなまつり
3月22日	彼岸法要：
3月	地域子ども会との交流：中止

(7) その他の状況

① 利用者等の状況

【令和3年度分】(単位:人)

区分 月	初日 在籍 人員	左の内訳			新規入所者			退 所 者							初日在籍職員			摘要		
		県内	県外	私的 契約	在宅	他施設 から 入	計	自立更生		家庭 復帰	医療 機関 入院	他施設 へ 転出	死亡	その他	計	正規 職員	正規 職員 以外 の職員		計	
								就職	自営											
R3/4	47	39	8											1		1	15	2	17	
5	46	38	8		1		1										15	3	18	
6	47	39	8											2		2	15	3	19	
7	45	37	8														16	3	19	
8	45	37	8		1		1				1					1	16	3	19	
9	45	37	8		1		1							1		1	16	3	19	
10	45	38	7														16	3	19	
11	45	38	7						1							1	16	3	19	
12	44	37	7		1	1	2										16	3	19	
R4/1	46	39	7											1		1	15	3	18	
2	46	39	7		2		2										15	3	18	
3	47	40	7							1						1	15	3	18	
計	548	458	90		6	1	7			1	1	1	5			8	186	35	221	

② 利用者年齢別表

【令和4.3.31】

性別	年齢	～69	70～79	80～89	90～99	平均年齢
男		3	10	7	1	77.0
女		5	8	11	2	78.2
計		8	18	18	3	77.6

③ 面会状況調

【令和3年度】

月	令和3年 4	5	6	7	8	9	10	11	12	令和4年 1	2	3	合計	月平均
面会回数	0	3	0	0	0	2	0	0	1	0	3	2	11	0.9

④ 外泊状況調

【令和3年度】

月	令和3年 4	5	6	7	8	9	10	11	12	令和4年 1	2	3	合計	月平均
外泊件数	0	0	0	0	0	0	0	0	0	0	0	0	0	0

⑤ 外泊度数調

【令和2年度】

区分	年1回	年2回～5回	年6回～11回	年12回以上
件数	0	0	0	0

⑥ 福祉事務所措置状況分類

【令和4.3.31】

自治体	人数	自治体	人数	自治体	人数
かすみがうら市	10	稲敷郡阿見町	1	東京都練馬区	3
石岡市	17	東茨城郡茨城町	1	東京都墨田区	1
土浦市	1			東京都日野市	1
常総市	2			東京都大田区	1
笠間市	2			東京都港区	1
桜川市	2				
稲敷市	3				
小美玉市	1				
				合計	47

⑦ 日常生活状況

【令和4.3.31】

区分	食 事			起 座			排 泄			着 脱 衣			入 浴			歩 行			ねがえり			車椅子使用			認知症性利用者数	長谷川式簡易知能	評価スケール	認知症性老人介護	加算の有無
	自立	一部介助	全部介助	自立	一部介助	全部介助	自立	一部介助	全部介助	自立	一部介助	全部介助	自立	一部介助	全部介助	自立	一部介助	全部介助	自立	一部介助	全部介助								
実数(人)	45	1	1	43	2	2	37	6	4	41	5	1	24	21	2	42	3	2	44	2	1			2	2				
割合(%)	96	2	2	92	4	4	79	13	8	87	11	2	51	45	4	90	6	4	94	4	2								

## 2. 保健衛生

本年度の保健衛生活動では、新型コロナウイルス感染症対策で、消毒・体温のチェックなどの強化を図り感染予防に努め、新型コロナウイルスワクチンも3回接種した。インフルエンザ対策として11月に予防接種を実施した。また、清潔面では手指の清潔保持と口腔ケアの促進、老成人病対策として食生活の改善、体重・血圧の適正化を重点項目に掲げて体操・歩行活動・リハビリをその改善手段として実施した。

### 令和3年度保健衛生実施報告

月	実施内容	実施成果
R3/4	健康診断(聴診・問診・体重・血圧測定)	嘱託医により実施
5	健康診断(聴診・問診・体重・血圧測定) 新型コロナウイルスワクチン接種(1回目) 健康教室	嘱託医により実施 嘱託医により実施 利用者の体重(売店でのおやつ購入の節制)
6	健康診断(聴診・問診・体重・血圧測定) 新型コロナウイルスワクチン接種(2回目) 健康教室 各所冷凍冷蔵庫内の点検	嘱託医により実施 嘱託医により実施 食中毒予防と手洗い指導(ノロウイルス感染予防) 医務室、調理室、1・2階談話室、宿直室
7	健康診断(聴診・問診・体重・血圧測定) 健康教室 昼寝の励行	嘱託医により実施 夏季の健康保持について 夏季の健康保持対策として昼食後1時間実施
8	健康診断(聴診・問診・体重・血圧測定) 昼寝の励行	嘱託医により実施 夏季の健康保持対策として昼食後1時間実施
9	健康診断(聴診・問診・体重・血圧測定)	嘱託医により実施
10	健康診断(聴診・問診・体重・血圧測定) 健康教室	嘱託医により実施 体操、歩行活動、リハビリの意義について
11	健康診断(聴診・問診・体重・血圧測定) 健康教室 インフルエンザ予防接種(4種混合) マスクの常時着用 手洗い(食前)・うがい(起床時、外出後)の励行	嘱託医により実施 インフルエンザ及び風邪予防について 全員接種(入院者は入院先病院にて) 啓蒙運動と立会いにより確実に実施できた 啓蒙運動と立会いにより確実に実施できた
12	健康診断(聴診・問診・体重・血圧測定) 手洗い(食前)・うがい(起床時、外出後)の励行 マスクの常時着用	嘱託医により実施 季節性インフルエンザ、感染症発生ゼロ達成 啓蒙運動と立会いにより確実に実施できた
R4/1	健康診断(聴診・問診・体重・血圧測定) 手洗い(食前)・うがい(起床時、外出後)の励行 健康教室  マスクの常時着用	嘱託医により実施 季節性インフルエンザ、感染症発生ゼロ達成 冬季の健康管理について・インフルエンザ、感染症対策について 啓蒙運動と立会いにより確実に実施できた
2	健康診断(聴診・問診・体重・血圧測定) 新型コロナウイルスワクチン接種(3回目) 手洗い(食前)・うがい(起床時、外出後)の励行、 マスクの常時着用	嘱託医により実施 嘱託医により実施 季節性インフルエンザ、感染症発生ゼロ達成
3	総合健康診断(胸部レントゲン検診・心電図・採血・検尿・身長・体重・聴力・視力・血圧測定等) 健康診断(聴診・問診・体重・血圧測定) 手洗い(食前)・うがい(起床時、外出後)の励行 マスクの外出時着用	コスモメディカルクリニックの出張により実施 季節性インフルエンザ、感染症発生ゼロ達成 嘱託医により実施 清潔保持の習慣化を啓蒙 通院等必要時に実施



### 3. 食 事

利用者にとって食事は、日々の生活の中で最も楽しみなものの一つである。よって、献立の作成では、できうる限り利用者の要望を取り入れた。

健康管理面では、看護師との連携により、利用者個々の身体状況に応じた食事箋に基づき実施した。

また、例年に引き続き高血圧、血糖値対策として、減塩と糖分の使用量の適正化をすすめ、利用者の個別メニュー作りにも着手した。

#### (1) 嗜好調査

調査結果では、多数の方がおいしく食事を取られているとのことだった。

好き嫌いでは、ラーメンやとんかつなど若者志向のメニューが好きな食べ物の上位に入り、柑橘系の果物や酢を使った料理が嫌いなことは例年通りの調査結果であった。

今後も引き続き酢酸味系の食べやすい献立を工夫し、栄養のバランスがとれたメニュー作りをする。

#### (2) お好みメニュー

2種類のメニューから食べたい方を選べる選択食で、月に1度昼食時に行った。

令和3年4月16日	鶏肉のチーズダッカルビ	鯖のフリッター
5月21日	鶏肉のチリソース	かじきのバジルパン粉焼き
6月18日	冷やし中華	鮭の南蛮漬
7月13日	棒棒鶏	かじきの唐揚げ
8月20日	ヒレカツ	鯖の夏野菜の揚げ浸し
9月17日	牛丼	天丼
10月15日	きのこハンバーグ	秋刀魚の煮つけ
11月19日	和風ロールキャベツ	石狩鍋風
12月17日	コーンクリームシチュー	ぶり大根
令和4年1月14日	チキン南蛮タルタルソース	鮭のホイル焼き
2月18日	白身魚のフライ	豚バラ大根
3月18日	かつ丼	鯖のみそ煮

(3) 行事食

令和3年4月1日	桜まつり	白飯・エビフライ・鶏肉の甘酢煮・厚焼き玉子・菜の花の辛子和え・すまし汁・いちご
4月29日	創立記念式典	赤飯・ヒレカツ・エビ焼売・金平ごぼう・春の白和え・白桃缶
5月5日	端午の節句	混ぜご飯・天ぷら・みつばおろし・かきたま汁・フルーツカクテル
5月28日	お誕生会	白飯・刺身盛合わせ・すまし汁・パイン缶
6月10日	レクリエーション大会	白飯・海老フライ・鶏肉の照り煮・焼売・厚焼き玉子・新しょうが・さつまあげの煮物・フルーツカクテル
7月7日	七夕まつり	七夕そうめん・豆腐のカニあんかけ・パイン缶
7月15日	お誕生会	ひつまぶし(穴子)・胡瓜のわさび和え・すまし汁・みかん缶
7月27日	夏まつり	白飯・天ぷら・オクラと胡瓜のツナ和え・冷やし茶碗蒸し
9月9日	長寿祝いの日	赤飯・海老フライ・豚肉の角煮・タラの西京漬け・松風焼き・さつま芋サラダ・新しょうが・梨
9月22日	彼岸法要	おはぎ・なすの生姜和え・みそ汁・みかん缶
9月28日	お誕生会	稲荷・巻き寿司・キャベツの生姜和え・すまし汁・みかん缶
10月7日	秋季運動会	白飯・フライ盛合わせ・小松菜のくるみ和え・みそ汁・バナナ
11月2日	文化祭	赤飯・つくね大葉焼き・海老フライ・里芋の煮物・ヒレカツ・刺身・なます・柿・マスカット
11月26日	お誕生会	白飯・天ぷら・スローサラダ・みそ汁・ゴマプリン
12月23日	クリスマス忘年会	
12月31日	大晦日	かき揚げそば・ほうれん草の辛子和え・フルーツカクテル
令和4年1月1日	元旦	雑煮・おせち料理・鶏肉の照煮・みかん缶
1月7日	七草	七草粥・炒り鶏・みそ汁・バナナ
1月20日	新年会	白飯・刺身・筑前煮・みそ汁・パイン缶
1月27日	お誕生会	白飯・天ぷら・おでん・すまし汁・パイン缶
2月3日	節分祭	昼：五目寿司・ふろふき大根・すまし汁 夜：けんちんそば
3月3日	ひなまつり	ちらし寿司・豆腐のうすくず煮・みそ汁・みかん缶
3月10日	お誕生会	赤飯・とり天・炊き合わせ・すまし汁・みかん缶
3月22日	彼岸法要	おはぎ・豆腐のうすくず煮・きのこ汁・みかん缶

(4) 1人1日当たりの栄養給与量

【令和4年3月次】

	エネルギー	たん白質	カルシウム	鉄 分	ビタミンA	ビタミンB1	ビタミンB2	ビタミンC
給与量	1,690	66	621	8	608	1.29	1.14	117
目標量	1,670	60	600	7	600	1.00	1.10	100
充足率	101%	110%	103%	114%	101%	129%	103%	117%

(5) 備蓄食

食中毒等で、調理室が使用不能となった時の急場対策用として備蓄している。備蓄食使用後は、Yショップへの外注にて対応する。

また、災害時の非常食も兼ねて、7日分を備蓄している。うち3食分は、ライフライン寸断時対応として発熱剤付を備蓄している。

(6) 厨房消毒

害虫駆除の専門業者に委託し、隔月毎に調理室・食品保管庫等の消毒を実施している。

## 4. 地域交流

(1) 地域交流

利用者が地域の行事・事業に参加することで、より身近な形での地域交流を図ってきたが、当年度は新型コロナウイルス感染症対策のため地域交流を中止した。

地域等から施設内行事への参加状況

【令和3年度分】

団体数	0団体	延0回 延0人	(主な活動内容) 夏まつり・長寿祝いの日・地区子ども会交流・ 新年会
個人数	0人	延0人	

施設から地域行事への参加状況

【令和3年度分】

行事参加 延0回	(主な内容) 地区特養納涼大会・千代田中学校「運動会」
----------	--------------------------------

(2) 地域サービス(専門的機能の提供)の状況

【令和3年度分】

事業名	実施の有無	延利用人員	摘要
ショートステイ	有・(無)	0名	

### (3) ボランティア受け入れ

ボランティアの交流状況

今年度は新型コロナウイルス感染症対策の為、ボランティアの受け入れを中止した。

ボランティアの受け入れ状況 【令和3年度分】

●団体数 0団体 延べ回数 0回  
延べ人数 0名

(主な活動内容)

踊り、遊戯、ゲーム、歌、対話 等

## Ⅱ 防 災

### 1. 防 災

#### (1) 防災訓練

本苑では、利用者の生命保護を第一として、防災体制の整備を進めると共に、毎月初日を「防災の日」と定め、火災・地震を想定した避難訓練を実施してきた。特に、夜間の災害発生を想定で、宿直態勢時の訓練を実施し、職員の防災設備の取扱いを含む、夜間の防火管理体制の強化に取り組んできた。

令和3年度の防災訓練の実施状況は、次の通りである。

月 日	避 難	救 護	通 報	消 火	地 震	夜 間 通 報	自衛団 全体会	消防署 立会い	防 災 ビデオ	テント 設 営	非常食
令和3年 4. 6	○					○	○				
5. 1	○					○	○				
6. 4	○	○	○	○		○	○	○			
7. 2	○					○	○				
8. 7	○					○	○				
9. 1	○					○	○		○		
10. 1	○					○	○				
11. 2	○					○	○		○		
12. 3	○	○	○	○		○	○	○			
令和4年 1. 5	○					○	○				
2. 1	○					○	○				
3. 11	○				○	○	○				○

#### (2) 消防計画

消防計画の内、第1章 総則 第1条～第4条

第2章 防火防災管理機構 第5条～第10条

第3章 防火防災活動対策 第11条～第18条

第4章 地震防災対策 第19条～第28条

第5章 予防管理対策 第29条～第43条

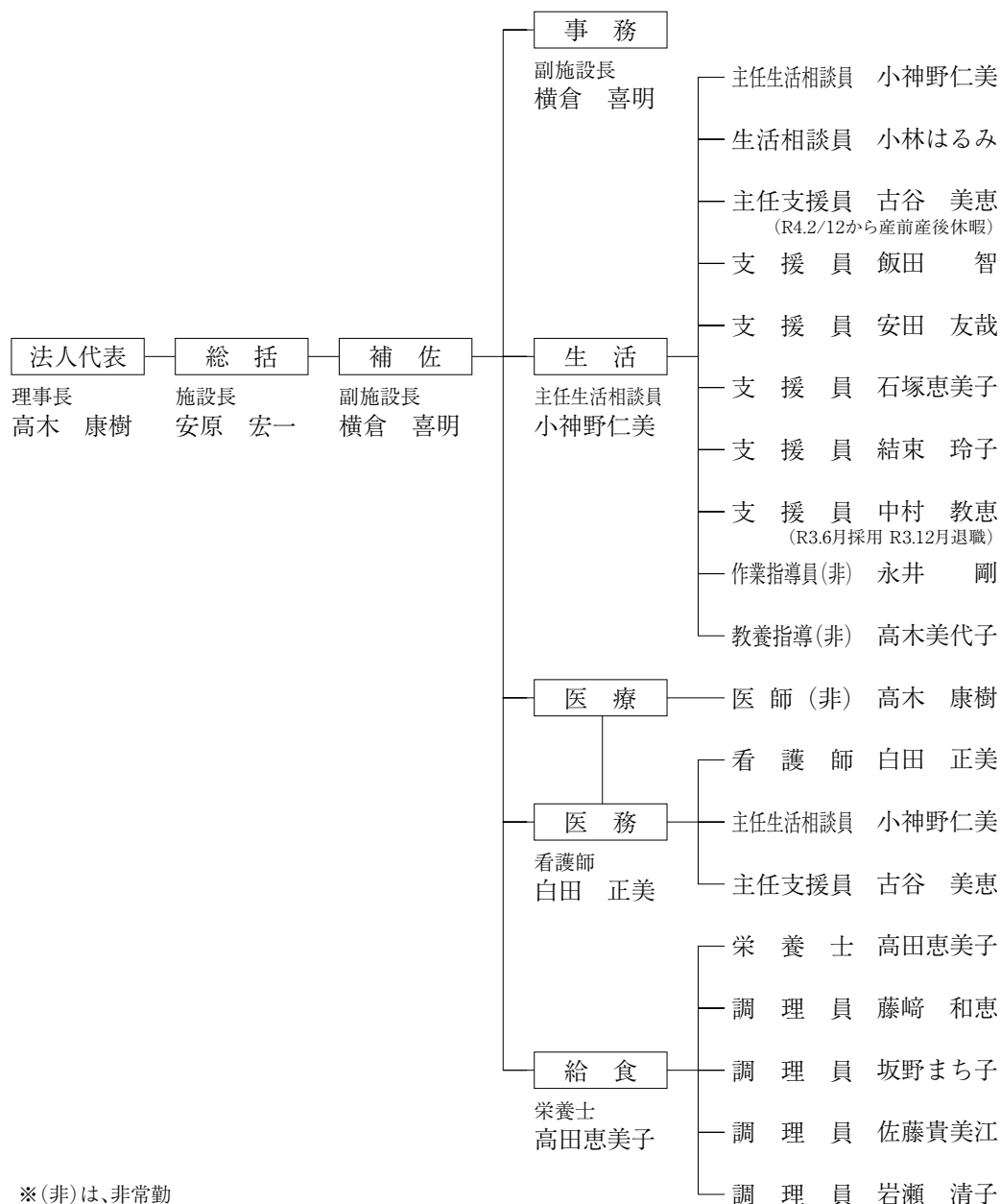
以上43条項に関し、当該消防本部の監修により文言の改善、訂正を行った。

(平成21年5月19日改訂)

# III 管 理

## 1. 職員構成

本年度の職員構成は次のとおり取り組んできた。



※(非)は、非常勤

## 2. 研 修

本年度の施設外研修は、新型コロナウイルス感染症の対策によりオンラインでの研修参加になった。一方施設内研修では、施設利用者の心身の状況を踏まえ、褥瘡対策、認知症対策、また身体拘束や虐待防止についての研修を重点的に実施した。また職員の行動指針、法令順守関係、救急時対応法、各場面時でのマニュアル等の研修を実施した。

### (1) 施設外派遣研修

#### 【県 内】

月 日	研 修 名	会 場	派遣職員
R3年10月28日	給食研究会ブロック合同研修	滴翠苑にてオンライン	高田恵美子
12月14日	社会福祉施設等看護職員研修	滴翠苑にてオンライン	白田 正美
12月25日	社会福祉施設等給食担当者研修	滴翠苑にて録画配信	藤崎 和恵
R4年2月9日	リスクマネジメント研修	滴翠苑にてオンライン	飯田 智
2月17日	高齢者権利擁護研修	滴翠苑にてオンライン	安原 宏一

### (2) 職場内研修

苑外派遣研修の報告・学習会、また「施設運営と安全管理」「処遇の資質向上」等に視点を据えた学習は、職員会議を主に以下の諸会議時に実施し、職場内研修とした。

令和3年度各種会議の実施状況は、次の通りである。

会 議 区 分	実施状況（ ）内は所定頻度	記 録 の 有 無
業 務 会 議	24回（月2回）	①有・無
職 員 会 議	12回（月1回）	①有・無
週 間 打 合 せ	48回（月4回）	①有・無
処 遇 会 議	48回（月4回）	①有・無
給 食 会 議	12回（月1回）	①有・無
身体拘束等適正化委員会	4回（3ヶ月1回）	①有・無
身体拘束等適正化勉強会	12回（月1回）	①有・無
虐 待 防 止 勉 強 会	1回	①有・無

### 3. 福利厚生

本年度の職員福利厚生事業の実施状況は、次の通りである。

#### (1) 健康相談および健康診断実施状況

##### ① 健康相談

医務室において、定期健康診断結果の個別相談の受付及び必要な指導。

##### ② 定期健康診断及び生活習慣病予防指導

9月と3月の年2回の定期健康診断を実施し、職員の健康管理並びに維持推進に努めてきた。

また、社会保険健康事業団及び茨城県民間社会福祉施設従事者互助会等の費用助成制度を活用し、生活習慣病予防健診の受診を奨励してきた。これらに加え、福利厚生センターの費用助成も活用してきた。

健康診断並びに予防健診の実施状況は次の通りである。

[定期健康診断]

月	実施項目
9月	① 腸内検査(検便=腸チフス菌、パラチフスA菌、O-157・26・111・128、赤痢菌)
9月	① 特定検診=腹囲(今年度中に35歳～74歳の誕生日を迎える職員) ② 社会保険生活習慣病予防健診奨励月間(主な検査項目) ・一般測定検査(身長、体重、視力、血圧) ・聴力検査 ・脂質検査(総コレステロール、HDLコレステロール、中性脂肪)LDL ・尿検査(たん白、糖、ウロビリ) ・胸部X線検査 ・心電図検査 ・肝機能血液検査(GOT、GPT、 $\gamma$ GTP) ・腎機能検査 ・貧血4項目 ・肺機能検査 ・上部消化管検査 ・便検査(潜血)、腹囲
11月	① インフルエンザ予防接種(4種混合)
11月から毎月	① 腸内細菌検査(検便=腸チフス菌、パラチフスA菌、O-157・26・111・128、赤痢菌)
3月	① 一般測定検査(身長、体重、血圧)、視力、聴力 ② 貧血4項目(色素量、血球容積、赤血球数、白血球数) ③ 脂質検査(総コレステロール、HDLコレステロール、中性脂肪)LDL、腹囲 ④ 糖尿病検査(血糖、Hb-A1c) ⑤ 肝機能血液検査(GOT、GPT、 $\gamma$ GTP、T-cho) ⑥ 腎機能検査(尿素窒素、クレアチニン、尿酸、RA) ⑦ 胸部X線検査 ⑧ 尿検査(たん白、糖、ウロビリ、潜血) ⑨ 心電図検査

\*腸内細菌検査(検便=腸チフス菌、パラチフスA菌、O-157・26・111・128、赤痢菌)は、全職員毎月検査を実施している。

\*ノロウイルス検査は、給食業務職員は毎月実施。



③ 新型コロナウイルスワクチン接種

1回目：令和3年5月25日

2回目：令和3年6月15日

3回目：令和4年2月9日

#### 4. 設備改善

(1) 本年度実施した主な施設設備等改善の状況は次の通りである。

【設備】

・舗装工事(キューピクル付近)	苑庭
・温水循環ポンプ交換(ボイラー室)	管理棟
・1階・2階洗面所改修	居室棟
・簡易居室・洗濯場自動火災報知機設置	居室棟
・洗面所・給湯付近、食堂扉塗装	居室棟・管理棟
・ブラインド・ロールカーテン交換	調理室
・浴室混合栓交換(女性)	管理棟
・浄化槽原水ポンプ交換	苑庭
・外灯LEDランプ交換	苑庭
・エアコン(101)	居室棟

【物品購入】

・食器洗浄機	調理室
・二槽式洗濯機	洗濯室
・フードプロセッサー	調理室
・ノートパソコン	管理棟

## (2) 設備等委託管理状況

項 目	管 理 状 況	実施機関（業者名等）
汚水処理管理（浄化槽）	維持管理：毎週1回 水質検査：年4回 (6/8・9/7・12/7・3/7)	茨城公営企業
自主水質検査（窒素・リン）	検査：月1回（4/5・5/12・6/8・ 7/6・8/10・9/7・10/12・11/9・ 12/7・1/11・2/14・3/9）	
浄化槽第11条検査	定期検査：年1回（5/27）	県水質保全協会
グリーストラップ清掃・管理	定期清掃・管理：年3回 (6/11・10/12・2/14)	アイ・エス・ガステム
電気工作物保安管理	保安管理点検：年6回（4/7・6/7・ 8/4・10/5・12/3・2/4） 定期点検：年1回（/）毎年3月に 実施していたが、新型コロナウイルスの影響により未実施 次年度前半実施予定	林電気保安事務所
ボイラー整備点検	点検・清掃：年1回（2/24）	サイワイ商事
地下オイルタンク 検査・点検	3年ごとに1回（3/28） 次回：令和7年度実施予定	
受水槽等保全管理	消毒清掃（飲料水貯水槽・井戸水高 架受水槽・井戸水貯水槽） 年1回（6/29） 塩素滅菌管理：年4回 (4/13・7/5・10/4・1/7) 水道水水質検査：年1回（8/3） 井戸水水質検査：年2回 (8/3・2/10)	ツルタメンテナンス
消防設備管理	機能点検：年1回（6/3） 総合点検：年1回（12/2）	日本防災
苑車両車検整備	①トヨタフィルダー（7/10） ②ニッサン軽トラック（10/7） ③トヨタプロボックス（2/13） ④トヨタノア（3/19）	トヨタカローラ 茨城日産 土浦支店 トヨタカローラ トヨタカローラ
コピーメンテ・ パフォーマンスチャージ	随時点検・月1回のカウンターチェック	富士ゼロックス
トイレ消臭器 食堂・厨房捕虫器	定期点検：年6回（4/21・6/26・ 8/13・10/25・12/24・2/25）	日本カルミック
害虫・ネズミ駆除	駆除：年6回（4/8・6/4・8/7・ 10/8・12/3・2/4）	衛生コンサルタント
産業廃棄物処理	感染症廃棄物処理（注射器・針・血液 付着ガーゼ等）（6/24・11/11・3/23）	コスモ理研



令和3年度

# 事業報告書

●救護施設 **慈翠館**



# 目 次

<b>I 処 遇</b> .....	<b>24</b>
1. 生活指導 .....	24
(1) 日課・週間日課 .....	24
(2) 行 事 .....	27
(3) 買 物 .....	28
(4) 作 業 .....	28
(5) 利用者の状況 .....	30
2. 保健衛生 .....	33
(1) 保健衛生実施状況 .....	33
(2) 利用者の定期健康診断の状況 .....	34
(3) 館内診療 .....	35
(4) 館内治療 .....	35
(5) 訪問診療 .....	35
(6) 他の医療機関における診療状況 .....	35
3. 給 食 .....	36
(1) 行 事 食 .....	36
(2) 1人1日あたりの栄養給与量 .....	37
(3) 備 蓄 食 .....	37
(4) 厨房消毒 .....	37
(5) 食中毒対策 .....	37
(6) 鍋 料 理 .....	38
4. 地域交流 .....	38
<b>II 防 災</b> .....	<b>39</b>
1. 防災訓練 .....	39
(1) 各種防災訓練の実施状況 .....	39
(2) 消防設備保守点検 .....	39
<b>III 管 理</b> .....	<b>40</b>
1. 職員構成 .....	40
(1) 職員構成 .....	40
(2) 勤務形態 .....	41
(3) 福利厚生 .....	41
2. 会議・研修 .....	42
(1) 会 議 .....	42
(2) 研 修 .....	43
(3) 実 習 .....	44
3. 設備改善・備品購入 .....	44
(1) 維持管理点検実施状況 .....	44
(2) 設備改善 .....	44
(3) 備品購入 .....	44

# I 処 遇

## 1. 生活指導

### (1) 日課・週間日課

本年度は、下記のとおり日課及び週間日課等に沿って実施した。

【令和3年度】

時 間	日 課
6：30	起 床（洗面，うがい，掃除） 検 温
6：50	服 薬（食前）
7：10	配 膳
7：30	朝 食
7：50	服 薬（食後）
8：30	掃 除（廊下，各場所）
8：40	コミュニケーション（月曜日のみ） 朝 礼（本日の予定）
8：50	ラジオ体操（月曜日 9：20～） 作業開始（月曜日 9：25～） 〔夏期（6月～8月）8：40～9：30 冬期（11月～3月）9：00～10：00〕 （熱中症や風邪予防のため気候によって作業を中止することもあった） ※日曜日・祝日を除く 農作業 食堂掃除 外作業 洗濯作業 運動・機能訓練 ※土曜日は浴室大掃除，食堂掃除，洗濯，ホールモップがけ
10：30	作業終了 手洗いうがい実施
11：10	口腔体操
11：20	服 薬（食前）
11：40	配 膳
12：00	昼 食
12：40	服 薬（食後）
13：30	午後の予定発表・連絡事項（館内放送にて） 排便・歯磨き確認，個別支援，衛生点検，週間行事，クラブ活動
14：30	間 食 水分補給 掃 除（入浴日）：廊下，各場所
15：00	入 浴：月・水・金（介助者）
16：00	掃 除（入浴日以外）：廊下，各場所
17：00	服 薬（食前）
17：10	配 膳
17：30	夕 食
18：10	服 薬（食後）
19：00	入 浴（自立者） 就寝準備
19：20	服 薬（眠前），健康状態確認
21：00	就 寝

週 間 日 課

曜日	月	火	水	木	金	土	日
内容	作業 コミュニケーション 入浴 血圧測定 衛生点検	個別支援	入浴 血圧測定 衛生点検	クラブ活動	入浴 血圧測定 衛生点検	(浴室・食堂・洗濯) 余暇活動 買物(代行)	余暇活動

① 週間日課内容

**コミュニケーション・個別支援**

- コロナウイルス感染対策として密を避ける為、コミュニケーションは各ブロックで1つの居室に集まって実施していたが、ホールや食堂、華翠会館など広い場所に変更した。朝礼や昼礼も外や館内放送で実施した。
- 日課の伝達、週の予定、衣類の調整、その他身辺等の状況確認を行っている。
- 毎週火曜日は、個別支援を各担当ごとに実施。
- 居室で日常生活における相談や、身辺処理の支援、工作・編物・学習(読み書き)等の支援をしている。

**検 温**

- 毎日起床時に各自が検温し、変則者が確認をする。健康状況を把握し、その日の生活支援に役立っている。

**買物外出**

- 年間を通して買物等は職員が代行した。
- 不要不急の外出を自粛した。

**入 浴**

- 自立者は夕食後、要介護者と自立者の一部は日中と分けて実施した。通常日課は月・水・金で、夏期(6月～9月)においては、入浴日も含め毎日シャワーを使用し、身体の衛生保持に気をつけている。
- 衣類の交換は入浴時に行い、毎日下着交換をするように声掛けしている。

**健康・衛生指導**

- 季節や気温に合わせた服装・寝具類の調整の声掛けを行なう。
- 入浴時には手・足の爪切りや耳掃除などをして衛生指導を行っている。
- ロッカー・押し入れ・身の回りの衛生にも気を付け、おやつを自己管理している方に対して、食中毒がないよう配慮している。
- 身体の状況確認のため、看護師による身体状況を確認している。
- 熱中症の危険性が高まる時期を除き、年間を通してマスクを着用し、定時の手洗い、うがい、居室換気を実施した。また、床・手すりの消毒も行った。
- 毎月1回、利用者全員体重測定、血圧測定を実施し、健康状態の把握に努めた。

- 高齢化に伴う嚥下機能低下・運動機能低下を防ぐため、看護師による口腔体操・ストレッチ体操を実施した。
- 年2回（4月・10月）に総合健康診断を行い、結果を嘱託医や関係医療機関に相談し健康維持や改善に努めた。
- 不要不急の外出自粛、通院など外出時には必ずマスクを使用するなど感染症対策・コロナウイルス感染対策を実施した。
- 取引業者と情報共有しながら、感染症対策に必要な備品（マスク・手袋・消毒液など）が不足しないように務めた。

## ② クラブ活動

クラブ活動は9種類、同好会は3種類ある。クラブ活動は毎週木曜日に実施しており、ひとり一人の希望に応じて参加する活動を選択し、生活を楽しくし趣味を生かせるよう支援する。

### 手工芸クラブ

文化祭に向けて、個々のレベルに合わせた作品（刺し子・編み物・絵画）を楽しみながら制作した。毎年行っている買物外出は、コロナ禍の為できなかった。

### 歌クラブ

自分の好きな曲を選択し歌う事が出来た。コロナウイルスがまだ終息せず、楽しみにしていたカラオケ外出が行けなかった。文化祭・クリスマス会では歌の発表が出来た。

### 運動クラブ

参加者の体力レベルに応じ、3つの班を編成。それぞれの班に合わせ、全員が楽しめる運動プログラム、レクリエーションを実施した。今年度は、シルバーリハビリと地域交流は感染症防止のため控えた。

### 書道クラブ

毛筆・硬筆より好きな方を選択し、ノートや新聞紙に書き練習して、清書は文化祭で展示した。新年には大きな模造紙にあいさつの言葉を書き、食堂・玄関に貼って皆に見てもらった。

### テーブルゲームクラブ

主に将棋対局を行った。総当たり戦を行って、対局する相手を変える事により、個々の実力アップや向上心を育むことができた。

### 華道クラブ

四季折々の花や木の名前を覚える事が出来た。また、生けた花を館内に飾る事により、明るく華やかな雰囲気にする事が出来た。

### 合奏クラブ

施設内での文化祭やクリスマス会で演奏を披露する事はできたが、退所などで人数が減ってしまった。新年度から新たに人員を増やし望みたい。



## 園芸クラブ

四季折々の草花を育て、夏にはあさがおのグリーンカーテンをつくり楽しんだ。又、種の収穫も行った。

## 動物同好会

現在、男性1名・女性1名、計2名が在籍している。一匹の犬がいるので、毎日エサや水をあげたり散歩をしたりと世話をしている。便の状態や食欲なども観察し、元気で過せるよう気を配っている。

## 散策同好会

希望するメンバーの体力に合わせて3グループを構成し、それぞれの体力を考慮し近隣の散策や館内での運動を行った。

## 料理同好会

毎月1回、調理実習を行った。季節の食材やメニューをメンバー全員で意見を出し合い決めた。時には、材料が余ってしまった場合は一品料理を追加して、食材を無駄にせず使い切る事が出来た。

## その他

上記の活動以外にも多岐に渡る種類の同好会参加者を募り活動して行く。

## (2) 行事

本年度は以下のとおり行事を行った。

月	日	行事名	場所	参加者
2021 4	6 27	お花見 創立記念 ぼたんまつり	コロナ感染対策により施設内で実施	全員 全員
5	7 11 21 27	花まつり 誕生会（4月・5月） 新型コロナワクチン接種 1回目 春季運動会		全員 全員 全員 全員
6	11 15	新型コロナワクチン接種 2回目 感謝祭		全員 全員
7	30	誕生会（6月・7月）		全員
8	6 10	夏まつり 大施餓鬼法要		全員 全員
9	15 21 22	敬老祝賀会 誕生会（8月・9月） 彼岸法要		全員 全員 全員
10	1	秋季大運動会		全員
11	5 16	文化祭 誕生会（10月・11月）		全員 全員
12	16 29	クリスマス忘年会 年末式	↓	全員 全員

月	日	行 事 名	場 所	参加者
2022 1	1 18	新年式 誕生会（12月・1月）	コロナ感染対策により施設内で実施	全員 全員
2	3 4 15	節 分 新型コロナウイルス接種 3回目 感謝祭		全員 全員 全員
3	15 31	誕生会（2月・3月） 年度末作業発表会	↓	全員 全員

### (3) 買 物

ヨークベニマル・エコス 0回(感染防止のため外出自粛)

職員買物代行 108回

### (4) 作 業

個々の体力や能力に応じて、内容を工夫しながら作業を実施した。高齢者や障害があり、作業の参加が難しい利用者には、体力・運動機能維持のための機能訓練を実施した。作業や訓練を通じて働く喜びや自信を引き出し、生きがいを持って日常生活を送ることができた。

#### ① 外作業

館周り、館庭、梅林、ぼたん園の除草や整備、公用車の洗車を定期的に行ない、ゴミ拾いによる地域清掃も月1回実施した。また雨の時には、備品の整備や館内の清掃も行った。

#### ② 食堂掃除

掃除機掛け後、テーブル・椅子・床の消毒をして、清潔で衛生的に保てるよう努めた。また、館周りや館庭の掃き掃除・除草など環境整備を行った。

#### ③ 洗濯作業

全利用者のシーツ・パジャマ・枕カバー・敷掛布団カバーのリネン類と介護の必要な方の衣類を洗濯し、乾燥機で乾かしている。乾いた洗濯物はブロック毎に区分けするまで行っている。乾燥機を使用する為、作業時間内に終らないこともあった。

#### ④ 運動

身体機能や体力を低下させないように、個々のレベルに合わせたリハビリ運動を行った。また、天気の良い日には館内を歩く事で体を動かす事を身近に感じてもらうように努めた。

#### ⑤ 農作業

野菜の種まきから収穫・除草などの畑の管理を行った。また、周辺の下水の整備や施設内外の環境美化にも取り組んだ。利用者と職員が一緒に作業の計画を行って実施する事により、自覚を持って作業する事ができた。

農作業収穫量

【令和3年度】 単位：kg

	4	5	6	7	8	9	10	11	12	1	2	3	合計
小 松 菜	1	15.5											16.5
キヌサヤ		3.4											3.4
きゅうり			3.7	7.1	5.5								16.3
じゃが芋			22										22
茄 子			0.9	4.8	13.6	10.15	4.3						33.75
ミニトマト			0.14	5	8	6.7	0.7						20.54
茗 荷						1							1
さつま芋								32					32
燕									0.8				0.8
合 計	1	18.9	26.74	16.9	27.1	17.85	5	32	0.8	0	0	0	146.3

(5) 利用者の状況

利用者の状況について、以下のとおりである。

① 福祉事務所別受託状況

【令和4.3.31】

県内福祉事務所			人数	県内福祉事務所			人数	東京都福祉事務所					人数
笠間市	6	筑西市	2	杉並区	1	荻窪区	1	1	1	1	1	1	1
水戸市	9	那珂市	1	江戸川	1	区	2	2	2	2	2	2	2
石岡市	16	小美玉市	2	足立区	2	中	2	2	2	2	2	2	2
常総市	2	かすみがうら市	3	足立区	3	千	3	3	3	3	3	3	3
神栖市	1	稲敷市	1	住	1	住	1	1	1	1	1	1	1
日立市	1	古河市	2	取手市	1	取手市	1	1	1	1	1	1	1
ひたちなか市	2	取手市	1	県南県民センター	3	茨城県福祉相談センター	1	3	1	3	1	3	1
北茨城市	3	県南県民センター	3	茨城県福祉相談センター	1			1		1		1	
常陸大宮市	3	茨城県福祉相談センター	1										
つくば市	1												
銚子市	1												
牛久市	1												
県内福祉事務所 (21ヶ所)							62	東京都福祉計 (5区)					5
								合計 (26ヶ所)					67

② 入所者の措置等の状況

【令和4.3.31】(単位:人)

区分 月	初日 在籍 人員	左の内訳		新規入所者				退 所 者						初日在職職員			摘要	
		県内	県外	在宅	病院	他施設 から 転入	計	自立更生 就職	家庭 復帰	医療 機関 入院	他施設 へ 転出	死亡	その他	計	正規 職員	正規 職員 以外 の職員		計
R3/4	67	61	6		1	1	2			2				2	26	5	31	
5	66	61	5							1				1	26	5	61	
6	65	60	5		1		1								26	5	31	
7	66	61	5		1		1								26	5	31	
8	67	62	5								1			1	26	5	31	
9	66	61	5												26	5	31	
10	66	61	5	1	1	1	3			1	1			2	26	5	31	
11	67	62	5			1	1			1	1			2	26	5	31	
12	66	61	5	1			1								26	5	31	
R4/1	67	62	5	1			1								26	5	31	退職 1名 採用 1名
2	68	63	5			1	1					2		2	26	5	31	
3	67	62	5		1		1	1						1	27	5	32	
計	798	737	61	3	5	4	12	1		5	3	2		11	313	60	373	

③ 利用者年齢構成表

【令和4.3.31】

	～29	30～39	40～49	50～59	60～69	70～	計	平均年齢
男	0	0	3	7	19	17	46	70.7
女	0	0	3	6	5	7	21	62.9
計	0	0	6	13	24	24	67	66.8

④ 障害状況

【令和4.3.31】

障 害 区 分	男	女	計
知的障害	6	4	10
知的障害   精神障害	1	2	3
精神障害	29	11	40
視力障害	1	0	1
肢体障害	1	0	1
障害なし・不明	8	4	12
計	46	21	67

⑤ 日常生活状況

【令和4.3.31】

区分	食 事		起 座		立 上 が り		排 泄		着 脱 衣		入 浴		歩 行		ね が り		車 椅 子 用		整 動		容 作		認知症老人数	認知症の調査方法	認知症の有無	認知症老人介護加算の有無	歩行器保有数	ギヤジベット保有数	車椅子保有数								
	自立	一部介助	全部介助	自立	一部介助	全部介助	自立	一部介助	全部介助	自立	一部介助	全部介助	自立	一部介助	全部介助	自立	一部介助	全部介助	自立	一部介助	全部介助																
実数(人)	59	8	0	67	0	0	67	0	0	61	6	0	61	6	0	59	8	0	65	2	0	67	0	0	0	0	1	0	67	0	0	3	病院	無	4	7	5
割合(%)	88	12	0	100	0	0	100	0	0	91	9	0	91	9	0	88	12	0	97	3	0	100	0	0	0	0	1	0	100	0	0						

⑥ 各種年金の受給者状況

【令和4.3.31】

	受給者	無	合計
人数	30	37	67
種類		人数	
国民年金	老齢年金	1	
	障害年金	14	
厚生年金	老齢年金	1	
	遺族年金	0	
国民・厚生年金	老齢年金	4	
	障害年金	0	
企業年金	老齢年金	1	
企業・国民年金	老齢年金	1	
企業・厚生年金	老齢年金	1	
企業・国民・厚生	老齢年金	7	
無年金		37	
合計		67	

⑦ 面会状況

コロナウイルス対策として不要不急の面会は遠慮して頂いた。

【令和3年度】

区分 \ 月	4	5	6	7	8	9	10	11	12	1	2	3	計
件数	0	0	0	2	1	0	0	1	1	0	0	0	5
配偶者													
親													
子供				1					1				2
兄弟姉妹				1	1			1					3
友人知人													
その他親戚													

⑧ 外出・外泊状況

コロナウイルス対策として不要不急の外出・外泊は遠慮して頂いた。

【令和3年度】

区分 \ 月	4	5	6	7	8	9	10	11	12	1	2	3	計
件数	6	2	3	0	2	0	5	2	3	2	2	1	28
日帰り	6	2	3	0	2	0	5	2	3	2	2	1	28
1～2泊													
3～4泊													
5～6泊													
7～8泊													
9～10泊													
10日以上													

## 2. 保健衛生

今年度の保健衛生活動は、生活習慣病予防に重点をおいて体重・血圧の適正化に努めた。体重の増減においては、指導員・栄養士・担当介護士と連携を取り合い、必要に応じて生活指導・栄養指導・嘱託医への検査依頼等を行い援助した。また、疾病に罹患している利用者においては、合併症の予防に努めた。利用者の病態に合わせた特別なメニューでの食事の提供も行い、病気の悪化を最小限にすることに努めた。感染症予防においては、手洗い指導を毎月行い利用者の意識の啓発に努めた。リハビリに関しては、残存機能の維持を図る目的で個別の指導を強化した。

### (1) 保健衛生実施報告

【令和3年度】

月	実施内容	実施状況
4月	総合健診(採血・検尿)	高木医院利用により利用者全員
	入浴日血圧測定(3回/週)	脳血管障害、高血圧、心疾患罹患利用者
	体重、血圧測定	利用者全員
5月	入浴日血圧測定(3回/週)	脳血管障害、高血圧、心疾患罹患利用者
	体重、血圧測定	利用者全員
	コロナワクチン接種(1回目)	利用者全員
6月	入浴日血圧測定(3回/週)	脳血管障害、高血圧、心疾患罹患利用者
	体重、血圧測定	利用者全員
	害虫予防	毛虫、毒蛾対策のため、外出時虫よけ剤の使用
	食中毒予防	手洗いの施行、ハイター薄め液使用のトイレ・食事テーブル消毒、手洗い指導、感染症委員会
	コロナワクチン接種(2回目)	利用者全員
7月	入浴日血圧測定(3回/週)	脳血管障害、高血圧、心疾患罹患利用者
	体重、血圧測定	利用者全員
	害虫予防	毛虫、毒蛾対策のため、外出時虫よけ剤の使用
	食中毒予防	手洗いの施行、ハイター薄め液使用のトイレ・食事テーブル消毒、手洗い指導
	熱中症予防	利用者、作業休憩時水分補給、室温の調整
8月	入浴日血圧測定(3回/週)	脳血管障害、高血圧、心疾患罹患利用者
	体重、血圧測定	利用者全員
	害虫予防	毛虫、毒蛾対策のため、外出時虫よけ剤の使用
	食中毒予防	手洗いの施行、ハイター薄め液使用のトイレ・食事テーブル消毒、手洗い指導
	熱中症予防	利用者、作業休憩時水分補給
	検便検査(細菌検査)	利用者全員
9月	入浴日血圧測定(3回/週)	脳血管障害、高血圧、心疾患罹患利用者
	体重、血圧測定	利用者全員
	害虫予防	毛虫、毒蛾対策のため、外出時虫よけ剤の使用
	ノロウイルス感染症対策	手洗いの施行、ハイター薄め液使用のトイレ・食事テーブル消毒、手洗い指導、感染症委員会
	総合健診(採血・問診・検尿・胸部レントゲン・心電図)	高木医院利用により利用者全員
	熱中症予防	利用者、作業休憩時水分補給、室温の調整

月	実施内容	実施状況
10月	ノロウイルス感染症対策	手洗いの施行、ハイター薄め液使用のトイレ・食事テーブル消毒、手洗い指導
	体重、血圧測定	利用者全員
	入浴日血圧測定(3回/週)	脳血管障害、高血圧、心疾患罹患利用者
11月	体重、血圧測定	利用者全員
	入浴日血圧測定(3回/週)	脳血管障害、高血圧、心疾患罹患利用者
	インフルエンザ予防接種	利用者全員
	インフルエンザ予防対策	通院・外出時、利用者・職員マスク装着 うがいの手洗い励行
	ノロウイルス感染症対策	手洗いの施行、ハイター薄め液使用のトイレ・食事テーブル消毒、手洗い指導
12月	体重、血圧測定	利用者全員
	入浴日血圧測定(3回/週)	脳血管障害、高血圧、心疾患罹患利用者
	インフルエンザ予防対策 ノロウイルス感染症対策	利用者通院外出時マスク着用、全職員マスク常時装着、 感染症委員会の開催、うがいの励行(外出時・作業終了時適時) 手洗いの励行、加湿器の使用、手洗い指導
	救急法館内研修	全職員
1月	体重、血圧測定	利用者全員
	入浴日血圧測定(3回/週)	脳血管障害、高血圧、心疾患罹患利用者
	インフルエンザ予防対策 ノロウイルス感染症対策	利用者通院外出時マスク着用、全職員マスク常時装着 うがいの励行(外出時・作業終了後適時) 手洗いの励行、加湿器の使用、手洗い指導
2月	検便検査(細菌検査)	利用者全員
	体重、血圧測定	利用者全員
	入浴日血圧測定(3回/週)	脳血管障害、高血圧、心疾患罹患利用者
	コロナワクチン接種(3回目)	利用者全員
	インフルエンザ予防対策 ノロウイルス感染症対策 新型コロナウイルス感染症対策	利用者通院外出時マスク着用、全職員マスク常時装着 うがいの励行(外出時・作業終了後適時) 手洗いの励行、加湿器の使用、手洗い指導 消毒液、石けん、マスク、ゴム手袋等の在庫管理
3月	体重、血圧測定	利用者全員
	入浴日血圧測定(3回/週)	脳血管障害、高血圧、心疾患罹患利用者
	インフルエンザ予防対策 ノロウイルス感染症対策 新型コロナウイルス感染症対策	利用者通院外出時マスク着用、全職員マスク常時装着、 感染症委員会の開催 うがいの励行(外出時・作業終了後適時) 手洗いの励行、加湿器の使用、手洗い指導 消毒液、石けん、マスク、ゴム手袋等の在庫管理

## (2) 利用者の定期健康診断の状況

【令和3年度】

期日	人数	検査内容	検査機関
R3年9月	22名	身長・体重・血圧・胸部X-P・心電図・血液検査・ 検尿	高木医院
R3年10月	33名	身長・体重・血圧・胸部X-P・心電図・血液検査・ 検尿	高木医院



## (3) 館内診療

【令和3年度】

月	4月	5月	6月	7月	8月	9月	10月	11月	12月	1月	2月	3月	計
嘱託医	8	8	8	8	8	8	8	8	8	8	8	8	96日

## (4) 館内治療

【令和3年度】

月	4月	5月	6月	7月	8月	9月	10月	11月	12月	1月	2月	3月	計
処置	356	372	451	461	350	325	417	311	461	411	435	421	4771人

## (5) 訪問診療

【令和3年度】

月	4月	5月	6月	7月	8月	9月	10月	11月	12月	1月	2月	3月	計
精神科	0	0	0	0	0	0	0	0	0	0	0	0	0人
歯科	0	0	0	0	0	0	0	0	0	0	0	0	0人
眼科	0	0	0	0	0	0	0	0	0	1	0	0	1人
皮膚科	7	7	6	7	6	0	0	9	9	10	13	8	82人
理学療法													人
計													人

## (6) 他の医療機関における診療状態

【令和3年度】

区分	入院		通院		
	実人数	延入院日数	実人数	延診療日数	
診療科目	内科	4	31	62	
	外科	1	20	35	
	精神科	8	364	43	
	皮膚科			20	
	整形外科			10	
	泌尿器科			2	
	眼科			5	
	脳外科	1	11	5	
	産婦人科				
	耳鼻科				
	歯科			35	
	精神内科				
	口腔外科				
放射線					
計	14人	426日	212人	日	

### 3. 給食

利用者にとって食事は、毎日の生活の中で楽しみにしていることのひとつである。嗜好調査や聞き取り調査、生活懇談会などで利用者の嗜好や要望を伺い、検討して献立に取り入れた。また、季節感を感じる食材や内容を取り入れ、冬には鍋料理を実施し、農作業により収穫した野菜を日々の献立に取り入れた。

#### (1) 行事食

月	日	行事名	行事食内容
4	6	お花見(弁当)	桜ごはん・鮭のみりん漬焼き・豚肉の野菜巻き・鶏肉の唐揚げ・菜の花の和え物・桜型の和菓子
	27	創立記念(弁当)	赤飯・すまし汁・刺身盛り合わせ・天ぷら・れんこんのきんぴら・野菜しんじょう・いちご
5	5	端午の節句	ねぎとろ丼・味噌汁・肉詰めいなりの煮物・柏餅
	11	誕生会	海鮮丼・味噌汁・白菜の土佐和え・ミルクレープ
	27	春季運動会(弁当)	おにぎり(鮭・梅)・鶏肉の唐揚げ・玉子焼き・ウインナー・鯖の塩焼き・たこ焼き・小松菜のおひたし・ミニケーキ
6	4	誕生会	梅ひじきご飯・すまし汁・天ぷら・酢味噌和え・生どらやき
7	7	七夕	ちらし寿司・味噌汁・魚河岸揚げの煮物・アイス
	30	誕生会	巻きずし・いなりずし・つみれ汁・茶碗蒸し・ほうれん草のお浸し・ロールケーキ
8		デザートの日	あんみつ
	6	夏まつり	焼きそば・お好み焼き・焼き鳥・チョコバナナ おやつ：メロンシャーベット
9	15	敬老祝賀会(祝御膳)	赤飯・沢煮碗・天ぷら・うなぎと豆腐の重ね蒸し・八幡巻き・玉子焼き・紅白蒲鉾・煮豆・梨・ぶどう
	21	誕生会	栗おこわ・味噌汁・鮭フライ・魚河岸揚げの煮物・お月見おやき
10	1	秋季運動会(弁当)	さつま芋ごはん・白身魚フライ・かきフライ・ヒレカツ・小松菜の和え物・ハンバーグ・漬物・栗まんじゅう
11	5	文化祭(模擬店)	赤飯・あさりの混ぜご飯・味噌汁・おでん・海老焼売・串カツ・たい焼・シュークリーム
	9	文化祭慰労会	海鮮丼・味噌汁・茶碗蒸し・カブの浅漬け・スイートポテト
	16	誕生会	天井・味噌汁・カブと麩の煮物・ショートケーキ
12	16	クリスマス忘年会	えびピラフ・オニオンスープ・フライドチキン・サーモンのマリネ・みかん おやつ：ショートケーキ
	29	年末式	にぎり寿司・豚汁・茶碗蒸し・みかん
	31	年越しそば	年越しそば・里芋のそぼろ煮・みかん
1	1	新年式(弁当)	雑煮・紅白かまぼこ・伊達巻・栗きんとん・なます・黒豆・八幡巻き・スモークサーモンのイクラ乗せ・昆布巻・練り切り・甘酒・カルピス

月	日	行事名	行事食内容
1	2	おせち料理	赤飯・沢煮椀・紅白かまぼこ・栗きんとん・豚の角煮・ほたて・スモークサーモンの錦糸巻き・昆布巻・小松菜のおひたし・みかん
	3	おせち料理	ひじきご飯・しじみ汁・伊達巻・肉団子・赤魚の粕漬け・黒豆・ふきの煮物・栗きんとん・数の子・みかん
	7	七草粥	七草粥・肉じゃが・漬物・牛乳・クレープ
	18	誕生会	ねぎとろ丼・味噌汁・小松菜の柚子浸し・四季の和菓子
2	3	節分	巻きずし・いなり寿司・味噌汁・いわしの生姜煮・みかん・福豆・福茶
3	3	ひな祭り	ちらし寿司・しじみ汁・若竹煮・牛乳・桜餅
	15	誕生会	赤飯・味噌汁・かつおのたたき・揚げ出し豆腐・いちご
	31	年度末作業発表会	海鮮丼・味噌汁・茶碗蒸し・ロールケーキ

(2) 1人1日あたりの栄養給与量

【令和3年度】

	エネルギー (kcal)	蛋白質 (g)	脂質 (g)	カルシウム (mg)	鉄 (mg)	ビタミンA (μgRE)			
						A (μgRE)	B <sub>1</sub> (mg)	B <sub>2</sub> (mg)	C (mg)
栄養給与量	1855	72.2	41.1	619	8.6	595	1.02	1.03	89
目標量	1850	70	42	600	7.0	600	1.10	1.20	100
充足率(%)	100	103	98	103	123	99	93	86	89

(3) 備蓄食

利用者分(3食×5日分)を防災倉庫に備蓄。(3～5年保存可能なドライフーズ・缶詰類・飲料水等)

防災訓練の一環として、非常食を使用した炊き出し訓練を実施した。

(4) 厨房消毒

ネズミ・ゴキブリ等の防除は専門業者に委託し、2ヶ月毎に食堂・厨房・食品倉庫等のポイント施行を実施。

(5) 食中毒対策

①ノロウイルスなどの食中毒予防の為に次亜塩素酸ナトリウムを使用し、殺菌消毒を実施。

②生野菜や果物など非加熱食品も次亜塩素酸ナトリウムを使用し、殺菌消毒を行う。

③精肉や鮮魚については、専用の容器に移し替え二次感染を予防し、冷蔵・冷凍食品については納品時に温度測定や鮮度の確認等検品を行う。また、加熱調理による中心温度の測定を行い食品の管理・記録を実施した。

④毎月の検便に加え、10月から3月まではノロウイルス検便も実施した。

(給食関係職員)

(6) 鍋料理

寒い時期に温まるよう、各テーブル毎に土鍋を用意し、鍋料理を実施。

#### 4. 地域交流

施設にとって地域交流は、非常に重要なことである。しかし、コロナ感染対策により本年度はほとんどの交流が中止となってしまった。

ボランティア受け入れ状況

【令和3年度】

月	理 容 (散髪者数)	クラブ活動指導ボランティア	その他の行事ボランティア
4	32名	中 止	0名
5	28名	中 止	0名
6	28名	中 止	0名
7	29名	中 止	0名
8	27名	中 止	0名
9	29名	中 止	0名
10	26名	中 止	0名
11	31名	中 止	0名
12	26名	中 止	0名
1	26名	中 止	0名
2	32名	中 止	0名
3	15+32名	中 止	0名
計	361名	0名	0名

地域交流活動・1(地域から施設行事への参加状況)

【令和3年度】

	活 動 内 容	参 加 団 体 名
4月	滴翠会創立記念式典・ぼたんまつり	なし
5月	春季運動会	なし
8月	夏まつり(慈翠館・明翠苑合同)	なし
9月	敬老祝賀会	なし
11月	文化祭	なし
12月	クリスマス忘年会	なし

地域交流活動・2(施設から地域行事への参加状況)

本年度は行わず。

## Ⅱ 防 災

### 1. 防災訓練

利用者が心身障害や高齢化という現状にあたり、施設の第一の使命として、「人命を守る」事に重点を置き取り組む。防火管理業務について、必要事項を定めて火災・非常災害の予防、利用者の安全を目的に下記の諸訓練を実施した。利用者と共に協力し防災に対する意識を高める訓練の一環として、前年に引き続き逃げ遅れた人員の早期発見の為に、利用者の中で防災係を組織し日中夜間を問わず避難時の人員確認の補助を行うようにした。利用者の安全管理を今一度見つめ直し、改めて初動体制の強化とより安全で効率的な避難を実施するため、計画書には初動体制を細かに記載し、すべての職員が迅速に対応出来るよう訓練する事とした。

今年ではコロナウイルスの爆発的な流行に伴い、緊急事態宣言中や国内感染者数が多い期間については、密集や密接を防ぐという事から避難訓練等は無理に行わないことにした。

石岡消防署の立ち会いのもとで毎年実施している避難訓練は、コロナウイルスの感染予防という事で消防署員を招かず施設内のみで水消火器を使用した消火訓練を実施した。また、改めて防火についての意見や改善点を職員同士で話し合った。

夜間(17:30～翌朝8:30)は勤務者2名体制であるため、夜間を想定した避難訓練実施した。

東日本大震災での経験を活かすため、停電や土砂・水害災害を想定した炊き出し訓練や非常食調理訓練を実施し、所属に関係なく全職員が準備・対応できるようにしている。

地区の消防団には日頃より施設内容を理解していただき、協力体制をとれるよう常に連絡を取り合い、消防機器の設備等も協力している。

茨城県保健福祉部災害対策マニュアルに定める応急対策活動に関する、保健福祉部独自の図上訓練を実施し、災害時の初動対応の円滑化を図る事を目的とした訓練を実施し報告した。

#### (1) 各種防災訓練の実施状況

【令和3年度】

区 分	実施回数	実施月	消防署への事前通知	消防署の立会	記録
総合訓練	2	6・10	有	無	有
避難訓練	5	4・5・7・8・9	有	無	有
救助訓練	2	6・10	有	無	有
通報訓練	12(12)	毎月	有	無	有
消火訓練	2	6・10	有	無	有
図上訓練	5	11・12・1・2・3	無	無	有
発電機具の点検・取扱い確認	12	毎月	無	無	有

\* 令和3年6月は明翠苑と合同訓練 \* 実施回数の( )内は、夜間または夜間想定訓練

#### (2) 消防設備保守点検

業務委託による点検 消防設備 有 年2回(スプリンクラー設備を含む)

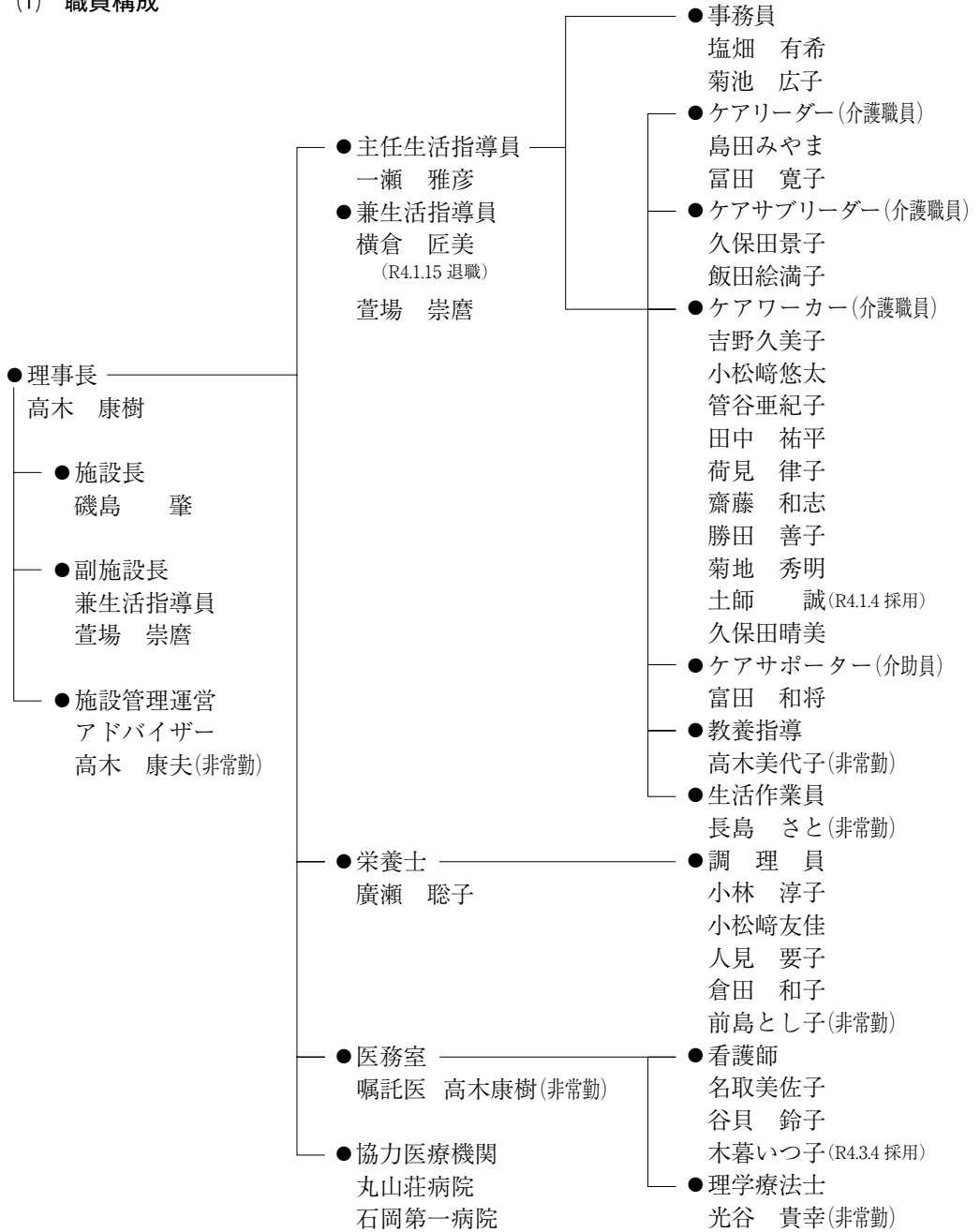
屋内消火栓 有 年4回

自主点検 365日

# III 管 理

## 1. 職員構成

### (1) 職員構成



●生活相談員

生活相談員(生活支援員)とは、介護や支援が必要と認定された障害者やその家族を対象として、福祉施設への入所から生活まで相談援助・指導業務を行う(専任の職員(ソーシャルワーカー))。オールマイティーで中間管理職のような責任が伴う職種で、事業所やそのスタッフと利用者を繋ぐ架け橋となる仕事。

●生活指導員

自らの健康を維持することや危険を回避することが困難な障害者が、快適に過ごすための処遇計画や行事・催しの計画を立てたり、外部機関との調整をする。そのほかにも、食事や衣服の着脱、排せつなどの介助をする寮母(寮父)の指導、入所者間のトラブルの仲裁、入所者の家族からの相談窓口になるなど、コーディネーター的な仕事を行う。

●ケアワーカー

高齢者や障害者など日常生活の援助を必要とする者に、衣服の着脱・入浴・食事などの介助を行う。

●介助員(ケアサポーター)

ワーカーの補助員としての職務(業務内容はワーカーと同じ)

(2) 勤務形態

本年度の勤務形態は、下記のとおりである。

勤務形態	時間																								勤務時間			始業	終業	
	0	1	2	3	4	5	6	7	8	9	10	11	12	13	14	15	16	17	18	19	20	21	22	23	24	実働	休憩			計
調理早番																										8:00	1:00	9:00	6:00	15:00
処遇早番																										8:00	1:00	9:00	7:00	16:00
平常勤務																										8:00	1:00	9:00	8:30	17:30
準遅番																										8:00	1:00	9:00	9:00	18:00
遅番																										8:00	1:00	9:00	10:30	19:30
管理宿直																													17:30	8:30
変則2交代制																										16:00	2:00	18:00	8:30	11:00

■ 勤務時間 ■ 管理宿直

(3) 福利厚生

本年度実施した職員福利厚生事業は、次のとおりである。特に職員の健康状況に気を配り、下記の通り健康診断を実施した。

① 定期健康診断・親睦旅行・ソウエルクラブ・資格取得者一部補助等の事業を実施

ア. 職員の定期健康診断

【令和3年度】

期 日	実施人員	実施対象	検 査 項 目	検 査 結 果	検 査 機 関
9月14日 ～ 10月7日	4	生活習慣病 健診者以外 の職員で夜 勤従事者	検尿・血圧・体重・貧血・肝機能・血 液一般・糖代謝・腹囲・心電図・問診	各自検査結 果により病 院受診	高木医院
R4年 1月12日	29	生活習慣病 健診者	身長・体重・糖代謝・脂質代謝・肝機能・ 腎機能・血液一般・心電図・聴力・X- P(胸)・尿検査・腹囲・視力・血圧・尿酸・ 胃X-P・腹部エコー・検便	各自検査結 果により病 院受診	つくば総合 健診センタ ー他

イ. 職員予防注射(インフルエンザ予防接種)

令和3年11月20日 職員28名

令和3年11月26日 職員2名

ウ. コロナワクチン接種

令和3年5月21～22日 職員31名

令和3年6月11～12日 職員31名

令和4年2月1～12日 職員32名

② ソウエルクラブ

令和3年度 健康生活用品の配布

令和3年度 生活習慣病予防健診料一部補助

## 2. 会議・研修

### (1) 会 議

・職員会議(月1回)

職場(職員)全体にかかわる諸問題について、必要に応じ開催した。

・処遇会議(月1回)

利用者の処遇について、問題ケース・指導方法・行事等についての計画及び反省などを協議した。

・給食会議(月1回)

給食業務の全般に関して協議した。献立や行事食の内容の検討した。

・運営会議(月1回)

施設運営の当面の課題について幹部職員が協議した。

・業務会議(月1回)

各部所の代表により1ヶ月の業務と翌月の行事の検討をした。

・主任会議(月1回、臨時あり)

主任指導員と各ブロックの主任により処遇指導の方針や改善について協議した。



- ・ブロック会議(各ブロック月1回)  
利用者の処遇方針や問題ケース等についてブロックの職員内で話し合い、意見交換をした事で、個別支援計画書作成に役立った。
- ・生活懇談会(月1回)  
利用者の代表と各部所の代表職員が集まり、生活全般について話し合い、利用者からの要望を聞いたり施設からの要望を伝えた。
- ・自治会<みどり会>(月1回、臨時あり)  
みどり会の代表が集まり、行事の計画、内容について話し合い、みどり会活動の事業実施に取り組んだ。

## (2) 研 修

### ① 施設内研修

実施日	出席人数	研 修	内 容
4月23日	14名	より良い支援のために	職場環境の整備と質の高い支援について考える。
5月25日	14名	健康診断から見る健康管理について	4月に実施した健康診断の結果から身近な健康リスクについて学ぶ。
6月25日	12名	基本的なバイタル確認について	バイタルチェックの重要性と基本知識の習得。
7月21日	21名	暑さ対策について	水分補給の重要性や熱中症対策について考える。
9月24日	18名	食堂静脈瘤破裂等について	利用者の病状について個別に理解を深める。
10月25日	16名	ガウンテクニックについて	感染症対策実施に当たり基本的な知識を学ぶ。
2月25日	18名	消毒液の作り方	確実な感染対策実施のため。

### ② 研修報告会

コロナ感染対策のため、研修参加を見送った。

### ③ 施設外研修・会議(委員会)

施設外研修派遣状況

【令和3年度】

月 日	研 修 名	場 所	派遣職員名
5月26日	社会福祉施設等新任職員研修	施設内オンライン配信	菊 地(秀)
7月20日	クレーム対応研修	施設内オンライン配信	横 倉
10月8日	リスクマネジメント研修	施設内オンライン配信	田 中
10月14日	中堅職員研修	施設内オンライン配信	荷 見
10月19日	ファシリテーション研修	施設内オンライン配信	吉 野
1月17日	社会福祉施設等給食担当職員研修	施設内オンライン配信	小 林

### (3) 実 習

本年度の実習受け入れ状況は、なし。

## 3. 設備改善・備品購入

本年度実施した主な設備改善・備品購入、また施設維持管理点検は次のとおりである。

### (1) 維持管理点検実施状況

【令和3年度】

設 備 区 分	管 理 項 目	委 託 業 者
汚水処理施設維持管理 (浄化槽設備)	○法定点検／年1回 ○維持管理／月2回 ○水質検査／年12回	県水質保全協会 富士協和工業 々(環境測定サービス)
電気工作物保安管理	○電気保安点検／年6回	林電気管理事務所
ボイラー設備及び 地下オイルタンク点検	○ボイラー設備点検／年2回 (5/7・10/21) ○地下オイルタンク点検(4/8)	大東工業 日進工発
浄水設備管理	○貯水槽洗浄消毒／年1回(9/22) ○受水槽洗浄消毒／年1回(9/22) ○給水装置点検／月4回 ○残留塩素定期測定／月4回	ツルタメンテナンス
井戸水水質検査	○水質検査／年2回(9/14・3/8)	県薬剤師会検査センター
消防用設備管理	○消防設備機能点検／年1回(9/17) ○消防設備総合点検／年1回(12/1) ○屋内消火栓点検／年4回 (6/8・9/17・12/1・3/23) ○スプリンクラー設備点検／年2回 (6/8・12/1)	日本防災
公用車車検管理	○大型バス車検／3.6.25 ○トラック車検／4.2.24 ○カローラ車検／4.2.22	三菱ふそうトラック・バス 三菱ふそうトラック・バス トヨタカローラ南茨城
油脂分離槽管理	○定期点検／年2回(5/26・11/15)	アイ・エス・ガステム
害虫駆除管理	○定期消毒／年6回(偶数月)	衛生コンサルタント 日本カルミック
コピーメンテナンス	○随時	富士ゼロックス
塵芥廃棄物処理	○定期回収／週3回	常陽ダスト

### (2) 設備改善

照明設備(LED化)改修工事

居室カーテン交換・電気設備(PAS)更新工事

感染症対策用間仕切りカーテン

### (3) 備品購入

ホットワゴン

スポットクーラー



令和3年度

# 事業報告書

●特別養護老人ホーム

# 明翠苑



# 目 次

<b>1. 入苑者の状況</b> .....	<b>49</b>
(1) 入苑者の状況 .....	49
(2) 市町村別入退苑状況 .....	49
(3) 利用者年齢別調べ .....	50
(4) 日常生活動作能力 .....	50
(5) 費用負担状況 .....	50
(6) 面会回数 .....	51
(7) 外出 .....	51
(8) 外泊 .....	51
(9) 在所期間の状況 .....	51
(10) ショートステイ利用状況 .....	51
<b>2. 保健医療</b> .....	<b>52</b>
(1) 協力医療機関の状況 .....	52
(2) 機能回復訓練 .....	52
(3) リハビリ・レクリエーション .....	53
(4) 定期健康診断 .....	53
<b>3. 給食</b> .....	<b>53</b>
(1) 1人1日あたりの栄養給与量 .....	53
(2) ふらんす亭 .....	53
(3) 行事食 .....	54
(4) 嗜好調査 .....	55
(5) 備蓄食 .....	55
(6) 厨房消毒 .....	55
(7) 調理別給食数 .....	55
(8) 栄養ケア・マネジメント .....	55

<b>4. 行 事</b> .....	<b>56</b>
(1) 行 事 .....	56
(2) ボランティア .....	56
<b>5. 地域福祉</b> .....	<b>56</b>
(1) 地域交流 .....	56
<b>6. 防災・設備</b> .....	<b>56</b>
(1) 防災訓練実施状況 .....	56
(2) 防災設備の保守点検 .....	57
(3) 上下水設備及びその他の設備状況 .....	57
<b>7. 管 理</b> .....	<b>57</b>
(1) 職員採用・退職・異動 .....	57
(2) 会 議 .....	57
(3) 研 修 .....	58
(4) 苑内研修 .....	58
(5) 広 報 .....	59
(6) 福利厚生 .....	59
(7) 設備改善 .....	59

## 1. 入苑者の状況

### (1) 入苑者の状況

月	初日在籍者数	入所者数	内 訳				退所者数	内 訳			
			家庭	病院	施設	その他		死亡	家庭	入院	その他
4	66	1	0	1	0	0	2	2	0	0	0
5	65	2	1	1	0	0	1	0	0	1	0
6	66	1	0	0	1	0	1	0	0	1	0
7	66	0	0	0	0	0	1	0	0	1	0
8	65	2	2	0	0	0	3	1	0	2	0
9	64	1	0	0	1	0	1	0	0	1	0
10	64	2	0	1	1	0	0	0	0	0	0
11	67	3	2	1	0	0	0	0	0	0	0
12	68	1	1	0	0	0	1	0	0	1	0
1	68	1	0	0	1	0	1	0	0	1	0
2	69	0	0	0	0	0	1	0	0	1	0
3	68	2	2	0	0	0	2	1	1	0	0
計	796	16	8	4	4	0	14	4	1	9	0

### (2) 市町村別入退苑状況

		年度初日現員	入 所 者	退 所 者	年度末現在
県 内	石 岡 市	40	8	9	39
	水 戸 市	2	0	1	1
	かすみがうら市	2	0	0	2
	取 手 市	1	0	1	0
	大 子 町	1	0	0	1
	小 美 玉 市	7	1	0	8
	笠 間 市	3	1	0	4
	高 萩 市	1	0	0	1
	筑 西 市	1	0	0	1
	竜ヶ崎 市	1	0	0	1
	美 浦 村	1	0	0	1
	古 河 市	1	0	0	1
	桜 川 市	0	1	0	1
	小 計	61	11	11	61
県 外	練 馬 区	1	0	1	0
	墨 田 区	1	0	0	1
	足 立 区	1	0	1	0
	府 中 市	1	0	0	1
	横 浜 市	1	0	0	1
	小 計	5	0	2	3
合 計		66	11	13	64

(3) 利用者年齢別調べ (令和4年3月31日現在)

年齢 性別	～59	60～ 64	65～ 69	70～ 74	75～ 79	80～ 84	85～ 89	90～ 94	95～ 99	100～	合計	平均年齢
男	0	0	2	4	2	3	2	3	1	0	17	81歳1ヶ月
女	0	0	0	1	9	8	13	10	10	1	52	88歳0ヶ月
計	0	0	2	5	11	11	15	13	11	1	69	86歳3ヶ月

(4) 日常生活動作能力 (令和4年3月31日現在)

食 事	自 立	一部介助	全介助	経管栄養	起 坐	自 立	一部介助	全介助
	49	8	9	2		16	21	32
排 泄	自 立	一部介助	全介助	オムツ	立 ち 上 が り	自 立	一部介助	全介助
	6	17	35	49		13	22	34
入 浴	一般浴		リフト浴	特 浴	寝 返 り	自 立	一部介助	全介助
	10		12	47		28	11	30
歩 行	自 立	一部介助	全介助	整 容 動 作	自 立	一部介助	全介助	
	8	3	58		25	12	32	
車 椅子	自 立	一部介助	全介助	着 脱 衣	自 立	一部介助	全介助	
	3	26	33		7	16	46	

(5) 費用負担状況 (令和4年3月31日現在)

食事負担

負担額	1,445円	1,360円	650円	390円	0円
人 数	17	11	10	23	8

介護区分

介護度	介護度1	介護度2	介護度3	介護度4	介護度5
人 数	0	0	19	29	21



## (6) 面会回数

月	4月	5月	6月	7月	8月	9月	10月	11月	12月	1月	2月	3月	総数	平均
件数	0	0	0	0	0	0	0	0	0	0	0	0	0	0.0
人数	0	0	0	0	0	0	0	0	0	0	0	0	0	0.0

## (7) 外出

月	4月	5月	6月	7月	8月	9月	10月	11月	12月	1月	2月	3月	総数	平均
件数	0	0	0	0	0	0	0	0	0	0	0	0	0	0.0

## (8) 外泊

月	4月	5月	6月	7月	8月	9月	10月	11月	12月	1月	2月	3月	総数	平均
件数	0	0	0	0	0	0	0	0	0	0	0	0	0	0

## (9) 在所期間の状況 (令和4年3月31日現在)

年齢 性別	年齢						計	平均 在所期間
	1年未満	1年以上 3年未満	3年以上 5年未満	5年以上 10年未満	10年以上 15年未満	15年以上		
男	5	7	2	2	1	0	17	3年0ヶ月
女	9	15	10	13	3	2	52	4年8ヶ月
計	14	22	12	15	4	2	69	4年2ヶ月

## (10) ショートステイ利用状況

石岡市			小美玉市			阿見町		
介護度	実人数	延べ日数	介護度	実人数	延べ日数	介護度	実人数	延べ日数
要介護1	2	109	要介護1	0	0	要介護1	0	0
要介護2	3	23	要介護2	2	147	要介護2	0	0
要介護3	2	79	要介護3	0	0	要介護3	0	0
要介護4	0	0	要介護4	0	0	要介護4	1	23
要介護5	1	1	要介護5	0	0	要介護5	0	0
合計	8	212	合計	2	147	合計	1	23

※令和3年度の面会・外出・外泊については、新型コロナウイルス感染予防の為、原則禁止としました。

## 2. 保健医療

### (1) 協力医療機関の状況

【令和3年度】

医療機関名	受診 延人数	4月	5月	6月	7月	8月	9月	10月	11月	12月	1月	2月	3月	備考
旭台病院	53	3	3	4	4	4	2	4	4	5	8	7	5	
豊後荘病院	76	7	5	7	5	8	6	6	8	5	7	4	8	
丸山荘病院	42	5	1	3	3	3	3	5	2	5	4	4	4	
八郷整形外科内科病院	90	8	3	8	12	6	8	6	4	7	12	8	8	
石岡脳神経外科	43	5	1	7	5	3	4	3	1	4	2	5	3	
石岡第一病院	37	1	6	5	7	3	2	4	2	2	1	1	3	
江橋歯科（受診）	3			1							1		1	
江橋歯科（往診）	12	2		1	4		1	2		1	1			
金丸医院（受診）	9						1		2	2	4			
金丸医院（往診）	128	22		21		20		21		22		22		
三輪眼科（受診）	3						2	1						
三輪眼科（往診）	4										4			
石岡共立病院	4											1	3	
こころの医療センター	16	3	1	3	1	1	2			2		1	2	
山王台病院	45	6	2	3	4	2	6	6	2	3	2	3	6	
土浦協同病院	3		1		1				1					
小川南病院	7	1		2	2			1		1				
長尾眼科	1	1												
山王台眼科	2						1						1	
東京医科大学 茨城医療センター	1										1			
寺山皮膚科	1		1											
久保田病院	17			1	2	1	1	2	1	1		8		
筑波大付属病院	2								1			1		
松葉産婦人科	2									2				
合計	601	64	24	66	50	51	39	61	28	62	47	65	44	

### (2) 機能回復訓練

P T指導 月2回、理学療法士が来苑（令和3年度は新型コロナ感染予防の為中止）

(3) リハビリ・レクリエーション

- ・リハビリは、個別リハビリ・集団リハビリ・散歩・日光浴・洗濯たみなどを実施。
- ・レクリエーションは、ぬり絵・トランプ・ちぎり絵・折り紙・かるた・パズル・絵描き・工作・ボウリング・風船バレー・玉入れ・体操・ボール遊び・音楽鑑賞・言葉あそび・歌等を実施。

(4) 定期健康診断（令和3年5月）

- ・利用者全員を対象に、胸部レントゲン検査・血液検査・心電図検査・尿検査を実施。

### 3. 給食

(1) 1人1日あたりの栄養給与量

	エネルギー (Kcal)	蛋白質 (g)	脂肪 (g)	カルシウム (mg)	鉄 (mg)	ビタミン			
						A (μg)	B1 (mg)	B2 (mg)	C (mg)
栄養給与量	1,475	60.0	35.1	592	7.6	579	0.99	1.01	84
目標量	1,420	56.8	36.3	650	6.5	650	0.90	1.10	100
充足率(%)	104	106	97	91	117	89	110	92	84

(2) ふらんす亭(複数の献立から、好みの物を選んでいただく。月1回実施)

実施月日	料	理	名	( )内人数
4月27日	肉丼セット (40) 焼きそばセット (18)		サンマの蒲焼き定食 (7)	
5月26日	親子丼セット (51) サンドウィッチセット (5)		カジキソテーの中華あんかけ (11)	
6月24日	天津丼セット (43) 冷やし中華セット (14)		カレイの香り焼き定食 (9)	
7月30日	いなり寿司セット (32) サンドウィッチセット (6)		鮭のあけぼの焼き定食 (23)	
8月28日	しぐれ丼セット (36) 冷やし中華セット (13)		カレイの唐揚げ定食 (13)	
9月27日	親子丼セット (44) フレンチトーストセット (10)		鮭のちゃんちゃん焼き定食 (7)	
10月26日	かき揚げ丼セット (41) 焼きそば、お好み焼きセット (19)		カレイの香り焼き定食 (3)	
11月24日	温玉のせり辛そぼろ丼セット (33) サンドウィッチセット (11)		味噌ラーメンセット (22)	
12月22日	中華丼セット (51) フレンチトーストセット (9)		鯖の甘酢あん定食 (7)	
1月	中止			
2月28日	ピリ辛そぼろ丼セット (34) あんかけラーメンセット (22)		秋刀魚の蒲焼き定食 (12)	
3月26日	親子丼セット (49) 焼きそばセット (14)		カレイの唐揚げ定食 (6)	

○ふらんす亭(喫茶)

メニュー例

桜シフォンケーキ・トースト・アイスクリーム・水ようかん・肉まん・あんまん・苺のムース・あじさいよせ・ロールケーキ

上記メニューより喫茶店方式で実施。(月1回 午後1:30～3:30)

(3) 行事食

4月	ぼたん祭り	新型コロナ感染予防のため中止
5月5日	端午の節句	ちまきご飯、すまし汁、千草焼き、フルーツ(みかん缶)
7月28日	土用の丑	鰻のかば焼き丼、胡瓜の酢の物、フルーツ(西瓜)
8月3日	夏祭り	新型コロナ感染予防のため中止
9月10日	長寿を祝う会	赤飯弁当(魚の塩焼き(さけ)、かき揚げ、炊き合わせ、胡瓜の酢の物)すまし汁
9月21日	十五夜	芋ご飯、けんちん汁、カレイの煮つけ、柿なます
9月22日	彼岸法要	おはぎ、すまし汁、牛蒡の土佐煮、小松菜の辛し和え
10月18日	十三夜	栗ご飯、けんちん汁、千草焼き、漬物
10月21日	慰霊祭	ご飯、すまし汁、刺身、里芋のそぼろ煮、漬物
10月28日	芋煮会	甘納豆の赤飯、いも煮、秋刀魚の生姜煮、白菜柚子もみ、ティラミス
11月17日	鍋の日	ご飯、キムチ鍋、春雨の酢の物、フルーツ寒天
12月17日	クリスマス会	リゾット、ロシア風スープ、ブロッコリーとハムのサラダ、フルーツカクテル
12月22日	冬至	ご飯、煮魚(カジキ)、南瓜のいところ煮、白菜漬け
12月31日	年越しそば	年越しそば、南瓜のそぼろ煮、みぞれフルーツ
1月	1～3日	赤飯、おせち料理
1月7日	七草	七草粥、味噌汁、牛蒡の土佐煮、ねぎぬた
1月15日	小正月	小豆粥、すまし汁、豚肉と大根の煮物、あさりと青菜の辛し和え
2月3日	節分	赤飯、すまし汁、さんまの南蛮漬け、ふろふき大根
3月3日	ひな祭り	ちらし寿し、すまし汁、炊き合わせ、フルーツ(苺)(桜のロールケーキ)
3月17日	鍋の日	ご飯、鶏と鶏団子の鍋、大根の甘酢漬け、コーヒーゼリー
3月22日	彼岸	ぼた餅、すまし汁、鶏挽きの信田巻き煮、小松菜の辛し和え

(4) 嗜好調査

第1回 6月

第2回 11月

他、月1回座談会で要望があった献立についてはなるべく取り入れる様にした。

(5) 備蓄食

利用者(3食×3日分)を非常用倉庫に備蓄している。内容については、ドライフーズ(主食)・汁物・缶詰類・レトルト食品・飲料水等。

(6) 厨房消毒

鼠賊害虫駆除は業者委託としている。食堂・厨房・食品庫等、年6回のポイント施行を実施。ほか、食堂・厨房に誘導型の捕虫器を設置24時間稼動。2ヶ月に1度、業者により捕虫用のシートが交換されている。

厨房については毎日清掃、月1回の大掃除を行っている。

(7) 調理別給食類

【R4.3.31現在】

	朝	昼	夕
普通食・普通	13	13	13
〃・きざみ	4	4	4
粥食・普通	8	8	8
〃・きざみ	21	21	21
特別食	20	20	19
計	66	66	65

(8) 栄養ケア・マネジメント

利用者の低栄養状態の予防・改善のため、個々人に栄養ケア計画を作成し、これを実施した。

実施人数(延) (令和3年度)

	4月	5月	6月	7月	8月	9月	10月	11月	12月	1月	2月	3月
実施人数	67	67	68	65	64	65	67	69	69	69	69	70

## 4. 行事

### (1) 行事

	行事	内 容		行事	内 容
4月	座談会(放送にて) 創立記念式典	華翠会館合同	10月	座談会(放送にて) 慰霊祭 十三夜 いも煮会	各グループにすすきを飾る (いも煮汁とプリン召る)
5月	座談会(放送にて) 灌仏会 端午の節句	花御堂を飾り甘茶をかける 菖蒲湯、五月人形飾り			
6月	座談会(放送にて)		11月	座談会(放送にて) 鍋の日	
7月	座談会(放送にて) かき氷まつり		12月	座談会(放送にて) クリスマス忘年会 冬至	ゆず湯
8月	座談会(放送にて) 施餓鬼法要 かき氷まつり 盆行事	盆棚飾り、迎え盆・送り盆	1月	年頭の辞 座談会(放送にて)	
			2月	座談会(放送にて) 節分祭	豆まき(職員のみ總社宮参拝)
9月	座談会(放送にて) 長寿を祝う会 十五夜 彼岸法要	華翠会館合同 各グループにすすきを飾る	3月	座談会(放送にて) ひな祭り	ひな人形飾り

※新型コロナウイルス感染予防の為、法人行事は中止となる。

### (2) ボランティア

新型コロナウイルス感染予防の為、来苑は中止となる。

## 5. 地域福祉

### (1) 地域交流

10月の石岡市敬老会には参加せず、記念品のみ頂く。

その他、新型コロナウイルス感染予防の為、中止とする。

## 6. 防災・設備

### (1) 防災訓練実施状況

区 分	実施回数	実 施 月	消防署への事前通報	消防署の立会い
総 合 訓 練	2	令和3年6月・10月	2回	0回
避 難 訓 練	12	毎月(図上訓練含む)	0回	0回
通 報 訓 練	12	毎月	0回	0回
消 火 訓 練	2	令和3年6月・10月	2回	0回

(2) 防災設備の保守点検

業者委託による点検	有(年3回)	消防署への届出	有
自主点検	有(年365回)	記録簿	有

(3) 上下水設備及びその他の設備状況

設 備		検査・点検の実施状況	実施機関（業者名等）
給水設備	井戸水と水道水併用	水質検査 1回/年 定期点検 4回/月	栃茨城県薬剤師公衆衛生検査センター ツルタメンテナンス
	ろ過装置		ツルタメンテナンス
	貯水槽（地上設置）	定期清掃・消毒作業 2回/年	ツルタメンテナンス
下浄化水槽	合併処理	法定点検 令和4年1月21日 定期保守点検 4回/月	社団法人茨城県水質保全協会 富士協和工業(株)

7. 管 理

(1) 職員の異動

採 用

R 3/ 5/ 1 介護職員 久保田直人  
 R 3/ 7/24 介護職員 山崎真由実  
 R 3/ 9/16 介護職員 坂場美津江  
 R 3/10/22 介護職員 込山 裕之  
 R 3/11/ 1 介護職員 米川 有美  
 R 3/11/ 1 介護職員 大手 直美  
 R 3/12/16 介護職員 篠田 遥那

退 職

R 3/ 6/15 介護職員 小島しげ子  
 R 3/ 8/11 介護職員 山崎真由実  
 R 3/ 8/15 介護職員 寶劔 幸代  
 R 3/ 8/15 介護職員 久保田直人  
 R 3/ 8/15 介護職員 青田多律美  
 R 3/11/15 介護職員 坂場美津江  
 R 4/ 1/15 介護職員 米川 有美  
 R 4/ 1/15 介護職員 大谷 清巳  
 R 4/ 1/20 介護職員 篠田 遥那  
 R 4/ 2/28 介護職員 廣瀬亜津子  
 R 4/ 3/31 介護職員 大淵 功

(2) 会 議

全体会議(12回実施)

月1回定例で開催し、各グループ代表の職員が参加し、苑の方針の徹底を図った。

運営会議(12回実施)

施設運営全般について協議を行った。

業務会議(12回実施)

1ヶ月の業務について打ち合わせを行った。

ケアプラン会議(48回実施)

定例で開催し、利用者のケアプランについて協議した。

処遇会議(6回実施)

利用者の処遇面について検討が行なわれた。

給食会議(12回実施)

月1回定例で開催し、献立表の作成・栄養給与量・その他給食について協議した。

運営推進会議(6回実施)

施設内で行い地域密着型施設(ユニット)内外の運営推進委員へ基調報告等の書類を送した。

リスク委員会(4回実施)

利用者の健康や感染症を中心とした安全対策の検討を行った。

身体拘束廃止委員会(4回実施)

身体拘束廃止に向けての取り組みについて話し合った。

法人主催会議

施設長会議(12回実施)・事務長会議(12回実施)・広報委員会(月2回・書類提出のみ含む)

栄養士会議(5回実施)・指導員会議(12回実施)・看護会議(12回実施)

座談会

月1回定例で開催し、利用者に施設運営について館内放送で報告を行った。

(3) 研 修

月	日	研 修 名	主 催	派遣 職員
4	22・30	介護支援専門員研修	茨城県ケアマネジャー協会	1名
5	13・19・27			
6	3・11・17			
7	19	石岡市介護保険運営協議会 石岡市地域密着型サービス運営委員会	石岡市介護保険室	1名
9	28	安全運転管理者講習	茨城県公安委員会	1名
1	13	石岡市地域ケアシステムサービス調整会議	石岡市介護保険室	1名
3	25	県老協総会	県老人福祉施設協議会	1名

(4) 苑内研修

月	日	テーマ
10	7	交通法一部改正について
12	2	認知症の記憶障害について
1	6	高齢者虐待について



(5) 広 報

広報活動の一環として、毎月「滴翠会会報」を発行し、各関係機関に送付した。  
利用者の家族には、利用者の生活状況を知らせる「家族通信」を同封している。

発 送 先	家 族	他 施 設	ボ ラ ン テ ィ ア	デ ィ サ ー ビ ス	石 岡 市 ヘ ル パ ー ス テ ー シ ョ ン	地 域	居 宅 関 係 者	そ の 他	計
発 送 部 数	69	46	5	25	10	28	27	46	256

(令和4年3月号)

(6) 福利厚生

業務に必要な被服等の貸与・健康増進を計る為に定期健康診断や健康相談を実施した。  
また茨城県民間社会福祉事業者互助会による、各種の給付金が該当職員に給付された。

○定期健康診断

令和3年5・11・12・1月

(7) 設備改善

パソコン入れ替え

介護保険ソフト更新





令和3年度

# 事業報告書

●老人デイサービスセンター **華翠会館**



# 目 次

<b>1. 利用者の状況</b> .....	<b>64</b>
(1) 要介護度状況 .....	64
(2) 住居区分 .....	64
(3) 家族の状況 .....	64
(4) 主な介護者の状況 .....	64
(5) 年齢構成 .....	65
(6) 年齢別介護度別状況 .....	65
(7) 居宅介護支援事業所別利用者数 .....	66
(8) 日常動作能力 .....	66
<b>2. 事業実施状況</b> .....	<b>67</b>
(1) 利用状況 .....	67
(2) 行 事 .....	67
<b>3. 管 理</b> .....	<b>68</b>
(1) 職員採用・退職・異動 .....	68
(2) 実習受け入れ .....	68
(3) 設備改善 .....	68

## 1. 利用者の状況

(1)～(8)については、すべて令和4年3月31日現在の利用者で統計した。

### (1) 利用者の推移

要介護度	4月	5月	6月	7月	8月	9月	10月	11月	12月	1月	2月	3月
事業対象者	0	0	0	0	0	0	0	0	0	0	0	0
要支援1	2	2	2	2	2	2	2	2	2	2	2	2
要支援2	2	2	2	2	3	3	2	2	2	2	2	2
要介護1	9	9	8	7	7	8	9	8	8	6	6	6
要介護2	7	7	7	7	7	7	6	7	7	5	4	4
要介護3	1	1	1	1	1	1	1	1	1	2	2	2
要介護4	1	1	1	1	1	1	1	1	1	2	2	2
要介護5	2	2	2	2	2	2	2	2	2	1	2	2
合 計	24	24	23	22	23	24	23	23	23	20	20	20

### (2) 住居区分

	石岡市	小美玉市	合 計
男	7	1	8
女	10	2	12
計	17	3	20

### (3) 家族の状況

	家族と同居	一人暮らし	合 計
男	6	2	8
女	11	1	12
合計	17	3	20

### (4) 主な介護者の状況

介護者	配偶者	嫁	娘	息 子	その他	な し	合 計
男	3	0	1	1	1	2	8
女	2	0	8	2	0	0	12
合計	5	0	9	3	1	2	20

(5) 年齢構成

①要支援者・事業対象者

	60 ～64	65 ～69	70 ～74	75 ～79	80 ～84	85 ～89	90 ～94	95 ～99	平均年齢
男	0	0	0	0	0	1	0	0	88歳7ヶ月
女	0	0	1	1	0	1	0	0	80歳0ヶ月
計	0	0	1	1	0	2	0	0	84歳3ヶ月

②要介護者

	60 ～64	65 ～69	70 ～74	75 ～79	80 ～84	85 ～89	90 ～94	95 ～99	100 ～104	最小年齢	最大年齢	平均年齢
男	0	0	1	1	2	0	2	0	1	71歳11ヶ月	100歳1ヶ月	86歳0ヶ月
女	0	0	0	0	4	1	3	1	0	82歳2ヶ月	95歳4ヶ月	91歳4ヶ月
計	0	0	1	1	6	1	5	1	1			89歳2ヶ月

(6) 年齢別介護度状況

	60～64	65～69	70～74	75～79	80～84	85～89	90～94	95～99	100～	合計
事業対象者	0	0	0	0	0	0	0	0	0	0
要支援1	0	0	1	1	0	0	0	0	0	2
要支援2	0	0	0	0	0	2	0	0	0	2
要介護1	0	0	1	1	1	0	1	1	1	6
要介護2	0	0	0	0	2	1	1	0	0	4
要介護3	0	0	0	0	1	0	1	0	0	2
要介護4	0	0	0	0	0	0	2	0	0	2
要介護5	0	0	0	0	2	0	0	0	0	2
合計	0	0	2	2	6	3	5	1	1	20

## (7) 居宅介護支援事業所別利用者数

事業所名	男	女	計
明翠苑居宅介護支援センター	4	5	9
石岡第一病院居宅介護支援事業所	0	4	4
居宅介護支援事業所サンホーム竹原	1	0	1
ウェルシア介護サービス石岡	0	1	1
ケアプランセンターあんず	1	0	1
居宅介護支援事業所おあしす	0	1	1
ケアプランセンターゆうゆう	0	1	1
ケアプランセンター希望	1	0	1
メイプルケアプランセンター	1	0	1

## (8) 日常動作能力

移動	自力歩行	杖	シルバーカー	歩行器	車いす
	7	1	9	1	2
立ち上がり	つかまらないでできる	何かにつかまればできる		できない	
	8	11		1	
入浴	一般浴	リフト浴	特浴	個浴	入浴なし
	7	7	0	1	5
着脱衣	自立	見守り	一部介助		全介助
	4	3	11		2
食事摂取	自立	見守り	一部介助		全介助
	12	3	5		0
排泄	自立	見守り	一部介助		全介助
	6	6	6		2
認知症状	なし	軽度	中度		重度
	8	5	4		3



## 2. 事業実施状況

### (1) 利用状況

		4月	5月	6月	7月	8月	9月	10月	11月	12月	1月	2月	3月	合計
介護予防通所介護	内訳													
	要支援 1	12	13	11	14	7	2	8	12	14	8	5	4	110
	要支援 2	15	18	18	17	23	26	16	17	18	18	15	13	214
	事業対象者	0	0	0	0	0	0	0	0	0	0	0	0	0
通所介護	内訳													
	要介護 1	85	84	73	81	73	74	90	80	85	57	55	44	881
	要介護 2	120	121	122	118	109	119	106	127	114	90	75	52	1273
	要介護 3	10	13	13	14	11	13	13	13	13	23	32	25	193
	要介護 4	21	22	20	22	22	21	21	22	23	19	27	20	260
	要介護 5	14	17	17	18	17	15	17	18	14	8	8	14	177
加算	サービス提供体制強化加算	277	288	274	284	262	270	271	289	281	223	217	172	3108
	入浴	184	175	181	192	184	191	189	197	194	150	200	120	2157
月間実施日数		26	26	26	27	26	26	26	26	27	26	24	20	306
月間延利用人数		277	288	274	284	262	270	271	289	281	223	217	172	3108
一日平均利用人数		10.6	4.0	10.5	10.5	10.0	10.3	10.4	11.1	10.4	8.6	9.0	8.6	10.1

### (2) 行事

実施月日	行事名	内容
4月14日	滴翠会創立45周年記念式典	明翠苑合同
5月7日	花まつり	明翠苑合同
8月10日	施餓鬼法要	明翠苑合同
9月10日	長寿を祝う会(式典)	明翠苑合同
9月22日	彼岸法要	明翠苑合同
10月21日	慰霊祭	明翠苑合同
10月28日	いも煮会	明翠苑合同
12月22・23日	クリスマス忘年会	デイサービス
1月4日	年頭の辞	明翠苑合同

### 3. 管 理

(1) 職員採用・退職・異動

なし

(2) 実習受け入れ

なし

(3) 設備改善

リフト座面交換(2台)……………ヨシフク

電子レンジ納品……………コーエーデンキ

テーブル納品……………七谷

ボイラ室のポンプ修理……………大東工業

利用者トイレ蛇口・洗面台取り付け……………ツルタメンテナンス

利用者トイレ(タンク)修理……………ツルタメンテナンス

利用者トイレカーテン取り替え……………インテリアオヌキ

洗濯機ホース取り替え……………コーエーデンキ

送迎車納車……………茨城トヨタ



令和3年度

# 事業報告書

**明翠苑** 居宅介護支援センター



# 目 次

<b>1. 契約者の状況</b> .....	<b>72</b>
(1) 契約者数の推移 .....	72
(2) 世帯形態 .....	72
(3) 年齢構成 .....	72
(4) 介護度状況 .....	72
(5) 住所区分 .....	73
<b>2. サービス利用状況</b> .....	<b>73</b>
(1) 区分支給限度額利用状況 .....	73
(2) サービス別利用状況 .....	73
(3) 福祉用具貸与内訳 .....	73
(4) 住宅改修 .....	73
(5) 福祉用具購入 .....	73
(6) サービス事業所別利用状況 .....	74
<b>3. 支援活動状況</b> .....	<b>74</b>
(1) 利用者・家族面接状況 .....	74
<b>4. 認定調査状況</b> .....	<b>74</b>
(1) 調査件数 .....	74
(2) 調査受託先 .....	74
(3) 調査訪問先 .....	74
<b>5. 管 理</b> .....	<b>75</b>
(1) 職員の異動 .....	75
(2) 会議 .....	75

## 1. 契約者の状況

### (1) 契約者数の推移 (令和3年3月)

月	初日契約者数			月 内		契約終了理由		
	総数	男	女	新規契約	契約終了	施設入所	死亡	その他
4	46	15	31	0	0	0	0	0
5	46	15	31	0	1	1	0	0
6	45	15	30	0	0	0	0	0
7	45	15	30	0	0	0	0	0
8	45	15	30	1	0	0	0	0
9	46	16	30	0	0	0	0	0
10	46	16	30	0	0	0	0	0
11	46	16	30	1	0	0	0	0
12	47	17	30	0	0	0	0	0
1	47	17	30	0	2	0	2	0
2	45	16	29	0	0	0	0	0
3	45	16	29	1	1	1	0	0

※施設入所 2名の内訳…特養1名・老健0名・サービス付高齢者向け住宅1名

### (2) 世帯形態 (令和4年3月)

	独 居	高齢者	家族同居	合 計
男	6	2	8	16
女	5	5	19	29
計	11	7	27	45

### (3) 年齢構成 (令和4年3月)

	～69	70～74	75～79	80～84	85～89	90～94	95～	平均
男	0	0	2	1	6	4	1	85歳3ヶ月
女	0	0	1	5	11	9	5	86歳7ヶ月
計	0	0	3	6	17	13	6	86歳1ヶ月

### (4) 介護度状況 (令和4年3月)

	要支援1	要支援2	要介護1	要介護2	要介護3	要介護4	要介護5
男	1	3	7	1	2	0	0
女	6	4	4	9	2	2	2
計	7	7	11	10	4	2	2

(5) 住所区分 (令和4年3月)

	石岡市	小美玉市	笠間市
男	16	0	0
女	29	0	0
計	45	0	0

## 2. サービス利用状況

(1) 区分支給限度額利用状況 (令和3年3月)

介護度 割合	要支援1 5,003	要支援2 10,473	要介護1 16,692	要介護2 19,616	要介護3 26,931	要介護4 30,806	要介護5 36,065	計
～50%	1	3						4
51～60%	5	3	4	3				15
61～70%	1	1	4	5	2			13
71～80%			3	2	2	2	2	11
81～90%								
91～100%								

(2) サービス別利用状況 (令和4年3月)

	通所介護	通所リハビリ	訪問介護	訪問看護	短期入所	福祉用具貸与
男	11	2	4	1	0	11
女	18	0	3	2	3	18
計	29	2	7	3	3	29

(3) 福祉用具貸与内訳 (令和4年3月)

	特殊寝台	車いす	スロープ	手すり	歩行器	杖	徘徊マット
男	5	0	2	8	2	0	0
女	8	3	1	11	4	0	0
計	13	3	3	19	6	0	0

(4) 住宅改修 (令和3年度)

トイレに手すりを設置(女性)

トイレ・浴室・廊下に手すりを設置(女性)

(5) 福祉用具購入 (令和3年度)

ポータブルトイレ(男性)

入浴補助具(男性)

(6) サービス事業所別利用状況 (令和3年度)

通所介護	華翠会館・ハートピア・のぞみ・やさと・リハスマイル・談話館・やまざき等
通所リハビリ	ゆうゆう・八郷病院
訪問介護	かいじ・サポート虹・優楽・石岡市社協・ウエルシア石岡・アメニティ等
訪問看護	訪問看護ステーションあさひだい・訪問看護よつば
訪問入浴	ウエルシア石岡訪問入浴・アースサポート
短期入所生活介護	明翠苑・あいりレー石岡鹿の子・談話館・れもん
短期入所療養介護	
福祉用具貸与	ヨシフク・茨城福祉サービス・東関東サービス・ロングライフ・パナソニック等

3. 支援活動状況

(1) 利用者・家族面接状況 (令和4年3月)

自宅訪問	来苑	利用施設訪問	入院先訪問
65回	0回	2回	2回

4. 認定調査状況

(1) 調査件数 (令和3年度)

月	4	5	6	7	8	9	10	11	12	1	2	3	計
件数	0	0	0	0	0	0	0	0	0	0	2	2	4

(2) 調査受託先 (市町村)

石岡市	墨田区	横浜市	調布市	江戸川区	江東区	大子町	府中市	荒川区	練馬区
4	0	0	0	0	0	0	0	0	0

(3) 調査訪問先

病院	有料老人ホーム	ケアハウス	老人保健施設	グループホーム	特別養護老人ホーム	自宅
0	1	0	1	0	1	1



## 5. 管 理

### (1) 職員の異動

なし

### (2) 会 議

なし

