

2018



平成
30
年度

事業報告書

社会福祉法人 滴翠会

理事長 高木 康 樹

〒315-0028 茨城県石岡市半ノ木11461番地
TEL.0299-24-2871

社会福祉法人 滴翠会 会 章

【平成8年4月1日制定】



円は団結を表し

円中の一滴は生命の根源を表し

滴中の躍動する人は滴翠会の生活を表します

総目次

養護老人ホーム滴翠苑	1
救護施設慈翠館	21
特別養護老人ホーム明翠苑	47
老人デイサービスセンター華翠会館	63
明翠苑居宅介護支援センター	71



平成
30
年度

事業報告書

●養護老人ホーム

滴翠苑

目 次

I 処 遇	4
1 生活支援	4
2 保健衛生	10
3 食 事	11
4 地域交流	13
II 防 災	15
1 防 災	15
III 管 理	16
1 職員構成	16
2 研 修	17
3 福利厚生	18
4 設備改善	19

I 処 遇

1. 生活支援

利用者の残存能力を確保し、社会交流の活性化と豊かな生活づくりに取り組んできた。

(1) 生活目標

- ① 健康管理
- ② 清潔
- ③ 協調性の創造
- ④ 各種行事、文化会活動への積極的参加
- ⑤ 日課表 シーズン切替：夏季(5～9月) 冬季(10～4月)

午 前		午 後				
6:30	起床、第四次巡回 (冬季：うがい) 給湯 洗顔・整容 洗濯	12:15	服薬			
		1:00	巡回②			
		1:30				
		2:00	(冬季)午後の運動	月	入	文 週
			(土)リハビリデー	(水)		化 間
		2:30	(夏季)午後の運動			会 処
7:30	手洗い・朝食	3:00	手洗い・おやつ	金	浴	活 週
8:10	服薬	3:30				動 週
8:30	巡回①	4:00	巡回③	土	売	
9:00	(夏季)朝の運動・〈木〉散策				店	
9:30	----- 文 週 化 間 会 処 活 週 動 週	4:15	防災活動(火の用心・戸締まり)			
		5:30	手洗い・夕食			
		5:50	服薬			
		7:00	第一次巡回、服薬(特定者)			
10:00	(冬季)朝の運動・〈木〉散策	8:00	第二次巡回、夜警巡回			
11:50	手洗い・昼食	9:00	消灯・就寝			
		9:15	第三次巡回、服薬(特定者)			

⑥ 週間処遇表

曜日	計 画	備 考
日	注文取り、朝の運動（体操・歩行活動・リハビリ）、午後の運動（体操・歩行活動・リハビリ）、環境整備（居室・衣類の整理）、健康診断	健康診断は隔週
月	朝の運動（体操・歩行活動・リハビリ）、健康確認、入浴、入浴介助、洗濯、洗濯介助	
火	衛生の日・点検、朝の運動（体操・歩行活動・リハビリ）、午後の運動（体操・歩行活動・リハビリ）	
水	朝の運動（体操・歩行活動・リハビリ）、午後の運動（体操・歩行活動・リハビリ）、※夏季は入浴、入浴介助、洗濯、洗濯介助、注文販売	
木	朝の運動（体操・歩行活動・リハビリ）、散策、午後の運動（体操・歩行活動・リハビリ）	
金	朝の運動（体操・歩行活動・リハビリ）、健康確認、入浴、入浴介助、洗濯、洗濯介助	
土	お楽しみ会、何でも相談、朝の運動（体操・歩行活動・リハビリ） 午後の運動（体操・歩行活動・リハビリ）、売店	お楽しみ会 何でも相談 (月 / 1 回)

(2) 認知症進行防止対策と機能回復訓練

高齢化に伴い各部機能の衰退により認知症状の出現率が高くなるので、防止対策として体力づくりや文化会の活発なる活動、更に各種行事の積極的推進を図ってきた。

実施状況は次の通りである。

【平成30年度】

対応	短期記憶衰退防止	各部機能衰退防止	感情対応
月単位	1. TV滴翠 ビデオ 1回/月	1. 体の日 (1)道路美化 2回/年 (2)ゲーム 6回/年	1. ショッピングデー 2回/年 2. 食べ歩き会 1回/年
週単位	1. お楽しみ会 1・2F 1回/月 2. なんでも相談 1回/月 3. 文化会 茶道 華道	1. 散歩 24回/年 2. 歩け歩け大会 2回/年 3. 文化会 (1)カラオケクラブ (2)趣味の会 (3)手芸クラブ	1. 文化会
日単位	1. テレビ視聴 6:30~10:00 12:10~14:30 16:00~20:30	1. 体操 (1)苑庭（雨の際は廊下） 2. 歩行活動 (1)苑庭（雨の際は廊下） 3. リハビリ (1)苑庭、集会室	1. 朝の音楽 6:30~8:20 クラシック 2. 昼の音楽 なつかしのメロディ 3. 夜の音楽 ラジオ

(3) グループワーク

① 座談会

月一回全体的話し合いの場として、生活の中で起きる種々の問題、或いは生活の提案等の話し合い相談検討をし、利用者と職員でより良い生活を目指してきた。

② お楽しみ会

毎月第一土曜日、居室棟各階ごとの話し合い・お楽しみ会として、その月の出来事や翌月の予定等を話し合い・懇談形式で設け、“近所づきあい”のステップとして取り組んできた。

(4) 清掃の日

毎月苑内外の清掃日を定め、生活の基本は清潔からと職員共々一体となり、清潔整頓に努めてきた。

(5) 売店

通常販売月2回、利用者の希望による注文販売を1回開き、買い物の楽しみを味わいながら潤いのある生活を進めてきた。

(6) 教養娯楽

① 文化会(クラブ活動)

利用者の好む内容等を考慮し、プログラム活動を多彩に組み立て、個人の趣味・機能回復訓練の場・生きがい対策・認知症進行防止対策等に積極的に取り組んで来た。発表の場として11月に文化祭を開催、各会の成果が披露され、自己実現の場ともなり、生活圏の拡大を図った。

文化会名	会員数	活動日	重点項目
茶 道 会	7	水(隔週)	茶の心を求め、作法と精神のゆとりを養う
華 道 会	12	水(隔週)	生活の潤い・豊かな心の創造
カ ラ オ ケ ク ラ ブ	26	月・木(毎週)	リハビリを兼ねた趣味の助長
趣 ぬ り 絵	15	土(毎週)	初歩的な創造性と趣味の助長
味 園 芸	3	土(毎週)	土や花木に親しみ生活に潤いを与える
の 手 芸	6	土(毎週)	刺し子等で手先のリハビリと集中力を養う
会 工 作	12	土(毎週)	切り絵や折紙等で創造力を養う

② 誕生会

毎月の誕生者を利用者と職員一同でお祝いするもので、食事は特別献立、余興も利用者が主体となり楽しいひと時を過ごした。

③ 行事

利用者が常に明るく、豊かな生活であるよう季節的行事を主とし、体力づくりと身体機能の維持啓発を推進、認知症進行防止に重点を置き、併せて社会交流の推進を図った。行事内容は下記のとおり。

【平成30年度】

実施期間	行事内容
平成30年4月3日	桜まつり
4月12日	食べ歩き会
4月29日	滴翠会創立記念式典・ぼたんまつり
5月1日	端午の節句
5月8日	花まつり
5月10日	日帰り旅行 茨城県フラワーパーク
6月5日	慰霊祭
6月12日	レクリエーション大会
7月5日	ショッピング
7月7日	七夕まつり
7月12日	歩け歩け大会（老人福祉センターふれあいの里）
7月26日	夏まつり
8月9日	施餓鬼法要
9月4日	味覚狩り
9月6日	長寿祝いの日
9月21日	彼岸法要
10月4日	法人秋季大運動会
10月23日	遠足（つくば方面）観劇会
11月8日	第42回文化祭
12月21日	クリスマス・忘年会
12月31日	年末の辞
平成31年1月1日	年頭の辞
1月17日	新年会
2月1日	節分祭
3月1日	ひなまつり
3月22日	彼岸法要
3月29日	歩け歩け大会(老人福祉センターふれあいの里)/地域子ども会との交流

(7) その他の状況

① 利用者等の状況

【平成30年度分】(単位:人)

区分 月	初日 在籍 人員	左の内訳			新規入所者			退 所 者							初日在籍職員			摘要	
		県内	県外	私的 契約	在宅	他施設 から 入	計	自立更生		家庭 復帰	医療 機関 入院	他施設 へ 転出	死亡	その他	計	正規 職員	正規 職員 以外 の職員		計
								就職	自営										
30/4	46	41	5		1		1			1					1	16	2	18	
5	46	41	5													16	2	18	
6	46	41	5		1		1									16	2	18	
7	47	42	5		1	1	2			1					1	16	2	18	
8	48	43	5													16	2	18	
9	48	43	5													16	2	18	
10	48	43	5										1		1	16	2	18	
11	47	42	5										1		1	16	2	18	
12	46	41	5			1	1						1		1	16	2	18	
31/1	46	40	6			1	1						1		1	16	2	18	
2	46	39	7		1		1						1		1	16	2	18	
3	46	39	7										1		1	16	2	18	
計	560	495	65		4	3	7			1	1	1	5		8	192	24	216	

② 利用者年齢別表

【平成31.3.31】

性別	年齢	～69	70～79	80～89	90～99	平均年齢
男		3	9	9		77.1
女		2	10	10	2	80.0
計		5	19	19	2	78.6

③ 面会状況調

【平成30年度】

月	平成30年 4	5	6	7	8	9	10	11	12	平成31年 1	2	3	合計	月平均
面会回数	11	7	5	4	6	5	8	16	9	11	3	4	89	7.4

④ 外泊状況調

【平成30年度】

月	平成30年 4	5	6	7	8	9	10	11	12	平成31年 1	2	3	合計	月平均
外泊件数	2	0	1	1	1	1	0	0	1	1	0	1	9	0.75

⑤ 外泊度数調

【平成30年度】

区分	年1回	年2回～5回	年6回～11回	年12回以上
件数	2	0	1	0

⑥ 福祉事務所措置状況分類

【平成31.3.31】

自治体	人数	自治体	人数	自治体	人数
かすみがうら市	12	稲敷郡阿見町	1	東京都練馬区	3
石岡市	12			東京都墨田区	1
土浦市	2			東京都大田区	1
日立市	1			東京都港区	1
笠間市	5			東京都日野市	1
桜川市	1				
稲敷市	2				
小美玉市	2				
常総市	1			合計	46

⑦ 日常生活状況

【平成31.3.31】

区分	食事			起座			排泄			着脱衣			入浴			歩行			ねがえり			車椅子使用			認知症性利用者数	長谷川式簡易知能	評価スケール	認知症性老人介護	加算の有無
	自立	一部介助	全部介助	自立	一部介助	全部介助	自立	一部介助	全部介助	自立	一部介助	全部介助	自立	一部介助	全部介助	自立	一部介助	全部介助	自立	一部介助	全部介助								
実数(人)	39	4	2	38	5	2	33	6	6	37	6	2	18	25	2	38	5	2	38	5	2			2	6				
割合(%)	87	9	4	85	11	4	74	13	13	82	14	4	40	56	4	85	11	4	85	11	4			4	13				

2. 保健衛生

本年度の保健衛生活動では、特にインフルエンザ対策として予防接種・体温のチェック強化を行い、また、清潔面では手指の清潔保持と口腔ケアの促進、老成人病対策として食生活の改善、体重・血圧の適正化を重点項目に掲げて体操・歩行活動・リハビリをその改善手段として実施した。

平成30年度保健衛生実施報告

月	実施内容	実施成果
30/4	健康診断(聴診・問診・体重・血圧測定)	嘱託医により実施
5	健康診断(聴診・問診・体重・血圧測定) 健康教室	嘱託医により実施 利用者の体重(売店でのおやつ購入の節制)
6	健康診断(聴診・問診・体重・血圧測定) 健康教室 各所冷凍冷蔵庫内の点検	嘱託医により実施 食中毒予防と手洗い指導(ノロウイルス感染予防) 医務室、調理室、1・2階談話室、宿直室
7	健康診断(聴診・問診・体重・血圧測定) 健康教室 昼寝の励行	嘱託医により実施 夏季の健康保持について 夏季の健康保持対策として昼食後1時間実施
8	健康診断(聴診・問診・体重・血圧測定) 昼寝の励行	嘱託医により実施 夏季の健康保持対策として昼食後1時間実施
9	健康診断(聴診・問診・体重・血圧測定)	嘱託医により実施
10	健康診断(聴診・問診・体重・血圧測定) 健康教室	嘱託医により実施 体操、歩行活動、リハビリの意義について
11	健康診断(聴診・問診・体重・血圧測定) 健康教室 インフルエンザ予防接種(4種混合) マスクの常時着用 手洗い(食前)・うがい(起床時、外出後)の励行	嘱託医により実施 インフルエンザ及び風邪予防について 全員接種(入院者は入院先病院にて) 啓蒙運動と立会いにより確実に実施できた 啓蒙運動と立会いにより確実に実施できた
12	健康診断(聴診・問診・体重・血圧測定) 手洗い(食前)・うがい(起床時、外出後)の励行 マスクの常時着用	嘱託医により実施 季節性インフルエンザ、感染症発生ゼロ達成 啓蒙運動と立会いにより確実に実施できた
31/1	健康診断(聴診・問診・体重・血圧測定) 手洗い(食前)・うがい(起床時、外出後)の励行 健康教室 マスクの常時着用	嘱託医により実施 季節性インフルエンザ、感染症発生ゼロ達成 冬季の健康管理について・インフルエンザ、感染症対策について 啓蒙運動と立会いにより確実に実施できた
2	健康診断(聴診・問診・体重・血圧測定) 手洗い(食前)・うがい(起床時、外出後)の励行、 マスクの常時着用	嘱託医により実施 季節性インフルエンザ、感染症発生ゼロ達成
3	総合健康診断(胸部レントゲン検診・心電図・採血・検尿・身長・体重・聴力・視力・血圧測定等) 健康診断(聴診・問診・体重・血圧測定) 手洗い(食前)・うがい(起床時、外出後)の励行 マスクの外出時着用	日本健康倶楽部出張により実施 3月の感染症状況をみてうがい、マスク常時着用終了 嘱託医により実施 清潔保持の習慣化を啓蒙 通院等必要時に実施

3. 食 事

利用者にとって食事は、日々の生活の中で最も楽しみなものの一つである。よって、献立の作成では、できうる限り利用者の要望を取り入れた。

健康管理面では、看護師との連携により、利用者個々の身体状況に応じた食事箋に基づき実施した。

また、例年に引き続き高血圧、血糖値対策として、減塩と糖分の使用量の適正化をすすめ、利用者の個別メニュー作りを実施した。

(1) 嗜好調査

調査結果では、多数の方がおいしく食事を取られているとのことだった。

好き嫌いでは、ラーメンやとんかつなど若者志向のメニューが好きな食べ物の上位に入り、柑橘系の果物や酢を使った料理が嫌いなことは例年通りの調査結果であった。

今後も引き続き酢酸味系の食べやすい献立を工夫し、栄養のバランスがとれたメニュー作りをする。

(2) お好みメニュー

2種類のメニューから食べたい方を選べる選択食で、月に1度昼食時に行った。

平成30年4月20日	シーフードシチュー	ポークシチュー
5月18日	冷やし中華	親子丼
6月15日	鶏肉の照り焼き丼	さんまの蒲焼き丼
7月20日	鶏肉の唐揚げ香味ソース	鮭の塩焼き
8月17日	いなり寿司	ナポリタン
9月21日	ミートボール	鮭の塩焼き
10月19日	赤魚の照り焼き	鶏肉の照り焼き
11月	未実施	
12月21日	天丼	焼き肉丼
平成31年1月18日	フライ盛り合わせ	鯖のみそ煮
2月15日	コロケ	ぶりの照り焼き
3月15日	マーボー丼	鮭の南蛮漬

(3) 行事食

平成30年 4月3日	桜まつり	さくら弁当：海老フライ、鶏肉照り煮、厚焼き玉子、厚揚げとふきの煮物、イチゴ、すまし汁
4月26日	誕生会	白飯、天ぷら、冷奴、味噌汁、フルーツポンチ
4月29日	ぼたんまつり	鶏肉の唐揚げ、シューマイ、フランクフルト、じゃがバター
5月1日	端午の節句	白飯、お刺身、かぶのそぼろ煮、味噌汁、キウイ
6月12日	レクリエーション大会	白飯、鶏肉の唐揚げ香味ソース、厚焼き玉子、さつま揚げ煮物、鮭の塩焼き、新生姜、黄桃缶
6月28日	誕生会	ちらし寿司、豆腐のうすくず煮、すまし汁、パイ缶
7月7日	七夕まつり	そうめん、ブロッコリーカーニあんかけ
7月9日	歩け歩け大会	ハヤシライス
7月26日	夏まつり	鶏肉の唐揚げ、さつまぜんざい、シューマイ、たこ焼き
8月28日	誕生会	白飯、肉巻きフライ盛り合わせ、ナムル、わかめスープ、梨
9月6日	長寿祝いの日	赤飯、海老フライ、豚バラ肉の角煮、銀鱈西京焼き、松風焼、さつま芋サラダ、胡瓜の漬物、新生姜、梨、シャインマスカット
10月4日	秋季大運動会	白飯、フライ盛り合わせ、きのこの和え物、味噌汁
10月30日	誕生会	白飯、天婦羅、刻み昆布のきんぴら、味噌汁、みかん缶
11月8日	文化祭	赤飯、お刺身、海老フライ、豚ヒレカツ、つくね焼き、旬の野菜多喜合せ、紅白なます、みかん
12月21日	クリスマス忘年会	ケーキ、ジュース
12月27日	誕生会	白飯、お刺身、じゃが芋の煮物、味噌汁、パイ缶
12月31日	大晦日	年越そば
平成31年 1月1日	年頭の辞	雑煮、鶏肉の照煮、おせち料理、みかん缶
1月7日	七草	七草粥、ほっけ焼、味噌汁、バナナ
1月17日	新年会	白飯、お刺身、がんもの炊合せ、きのこ汁、かぶのゆず和え、みかん缶
2月1日	節分祭	五目寿司、ふろふき大根、すまし汁、みかん缶
2月26日	誕生会	白飯、天婦羅、小松菜のわさび和え、味噌汁
3月1日	ひなまつり	白飯、お刺身、豆腐のうすくず煮、すまし汁
3月22日	彼岸法要	おはぎ、大根のそぼろ煮、すまし汁、みかん缶
3月29日	歩け歩け大会	白飯、海老フライ、ハンバーグ、厚焼き玉子、鮭の塩焼き、ポテトサラダ、スパゲッティ、新生姜、いちご

(4) 1人1日当たりの栄養給与量

【平成31年3月次】

	エネルギー	たん白質	カルシウム	鉄 分	ビタミンA	ビタミンB1	ビタミンB2	ビタミンC
給与量	1745	67.5	613	8.1	616	1.42	1.13	110
目標量	1710	65	600	7.0	600	1.00	1.10	100
充足率	102%	104%	102%	116%	103%	142%	103%	110%

(5) 備蓄食

食中毒等で、調理室が使用不能となった時の急場対策用として備蓄している。備蓄食使用後は、Yショップへの外注にて対応する。

また、災害時の非常食も兼ねて、7日分を備蓄している。うち3食分は、ライフライン寸断時対応として発熱剤付を備蓄している。

(6) 厨房消毒

害虫駆除の専門業者に委託し、隔月毎に調理室・食品保管庫等の消毒を実施している。

4. 地域交流

(1) 地域交流

利用者が地域の行事・事業に参加することで、より身近な形での地域交流を図ってきた。

地域等から施設内行事への参加状況

【平成30年度分】

団体数	5団体	延 4回 延 72人	(主な活動内容) 夏まつり・長寿祝いの日・地区子ども会交流・ 新年会
個人数	0人	延 0人	

施設から地域行事への参加状況

【平成30年度分】

行事参加 延2回	(主な内容) 地区特養納涼大会・千代田中学校「運動会」
----------	--------------------------------

(2) 地域サービス(専門的機能の提供)の状況

【平成30年度分】

事業名	実施の有無	延利用人員	摘要
ショートステイ	有・ 無	0名	

(3) ボランティア受け入れ

ボランティアの交流状況

【平成30年度分】

実施月日	ボランティア名	交流内容
平成30年4月3日	KSCなかよしスポーツクラブ	歌や踊りを通しての交流
4月15日	かすみがうら市傾聴ボランティア	折り紙や工作を通しての交流
6月17日	かすみがうら市傾聴ボランティア	紙芝居、紙工作を通しての会話交流
6月24日	新治商工会婦人部ボランティア	歌と踊りを通しての芸能交流
7月26日	千代田舞踊連合・傾聴ボランティア	夏まつりに盆踊り指導と利用者支援
7月26日	地区子ども会の子供たちと父兄	夏まつりを通しての交流
9月6日	KSCなかよしスポーツクラブ	歌や踊りを通しての交流
10月16日	かすみがうら市傾聴ボランティア	紙工作やぬり絵を通しての交流
平成31年1月17日	千代田舞踊連合	歌と踊りを通しての芸能交流
3月29日	地区子ども会	ゲームを通しての交流

ボランティアの受け入れ状況 【平成30年度分】

●団体数 5団体 延べ回数 9回
延べ人数 141名

(主な活動内容)

踊り、遊戯、ゲーム、歌、対話等

Ⅱ 防 災

1. 防 災

(1) 防災訓練

本苑では、利用者の生命保護を第一として、防災体制の整備を進めると共に、毎月初日を「防災の日」と定め、火災・地震を想定した避難訓練を実施してきた。特に、夜間の災害発生を想定で、宿直態勢時の訓練を実施し、職員の防災設備の取扱いを含む、夜間の防火管理体制の強化に取り組んできた。

30年度の防災訓練の実施状況は、次の通りである。

月 日	避 難	救 護	通 報	消 火	地 震	夜 間 通 報	自衛団 全体会	消防署 立会い	防 災 ビデオ	テント 設 営	非常食
平成30年 4. 2	○					○	○				
5. 2	○					○	○				
6. 7	○	○	○	○		○	○	○			
7. 2	○					○	○				
8. 1	○					○	○				
9. 4	○					○	○		○		
10. 1	○					○	○				
11. 1	○					○	○		○		
12. 6	○	○	○	○		○	○	○			
平成31年 1. 4	○					○	○				
2. 4	○					○	○				
3. 11	○				○	○	○				○

(2) 消防計画

消防計画の内、第1章 総則 第1条～第4条

第2章 防火防災管理機構 第5条～第10条

第3章 防火防災活動対策 第11条～第18条

第4章 地震防災対策 第19条～第28条

第5章 予防管理対策 第29条～第43条

以上43条項に関し、当該消防本部の監修により文言の改善、訂正を行った。

(平成21年5月19日改訂)

III 管 理

1. 職員構成

本年度の職員構成は次のとおり取り組んできた。



2. 研 修

本年度の施設外研修は、給食・医療看護を中心に参加をした。一方施設内研修では、施設利用者の心身の状況を踏まえ、褥瘡対策、認知症対策の研修を重点的に実施した。また職員 of 行動指針、法令順守関係、救急時対応法、各場面時でのマニュアル等の研修を実施した。

(1) 施設外派遣研修

【県 内】

月 日	研 修 名	会 場	派遣職員
平成30年 5月28日・29日	社会福祉施設等新任職員研修	土浦市亀城プラザ	石塚支援員
6月19日	リスクマネジメント研修	茨城県総合福祉会館	小林主任 支援員
8月22日	給食施設栄養管理者研修会	霞ヶ浦環境科学センター	高田栄養士
10月31日	給食研究会6ブロック合同研修会	茨城県総合福祉会館	高田栄養士
10月31日	社会福祉施設等看護職員研修	みと文化交流プラザ	白田看護師
11月27日	身体拘束廃止職員研修会	茨城県総合福祉会館	小神野生活 相談員
12月12日	メンタルタフネス講座	茨城県総合福祉会館	結束支援員
平成31年 2月8日	社会福祉施設等給食担当者研修	茨城県トラック協会	佐藤調理員

(2) 職場内研修

苑外派遣研修の報告・学習会、また「施設運営と安全管理」「処遇の資質向上」等に視点を据えた学習は、職員会議を主に以下の諸会議時に実施し、職場内研修とした。

平成30年度各種会議の実施状況は、次の通りである。

会 議 区 分	実施状況()内は所定頻度	記 録 の 有 無
業 務 会 議	24回 (月2回)	①有・無
職 員 会 議	12回 (月1回)	①有・無
週 間 打 合 せ	48回 (月4回)	①有・無
処 遇 会 議	48回 (月4回)	①有・無
給 食 会 議	12回 (月1回)	①有・無
身体拘束等適正化委員会	4回 (3ヶ月1回)	①有・無
身体拘束等適正化勉強会	12回 (月1回)	①有・無
虐 待 防 止 勉 強 会	1回	①有・無

3. 福利厚生

本年度の職員福利厚生事業の実施状況は、次の通りである。

(1) 健康相談および健康診断実施状況

① 健康相談

医務室において、定期健康診断結果の個別相談の受付及び必要な指導。

② 定期健康診断及び生活習慣病予防指導

9月と3月の年2回の定期健康診断を実施し、職員の健康管理並びに維持推進に努めてきた。

また、社会保険健康事業団及び茨城県民間社会福祉施設従事者互助会等の費用助成制度を活用し、生活習慣病予防健診の受診を奨励してきた。これらに加え、福利厚生センターの費用助成も活用してきた。

健康診断並びに予防健診の実施状況は、次の通りである。

[定期健康診断]

月	実 施 項 目
9月	① 腸内検査（検便＝腸チフス菌、パラチフスA菌、O-157・26・111・128、赤痢菌）
9月	① 特定検診＝腹囲（今年度中に35歳～74歳の誕生日を迎える職員） ② 社会保険生活習慣病予防健診奨励月間（主な検査項目） ・一般測定検査（身長、体重、視力、血圧） ・聴力検査 ・脂質検査（総コレステロール、HDLコレステロール、中性脂肪）LDL ・尿検査（たん白、糖、ウロビリ） ・胸部X線検査 ・心電図検査 ・肝機能血液検査（GOT、GPT、 γ GTP） ・腎機能検査 ・貧血4項目 ・肺機能検査 ・上部消化管検査 ・便検査（潜血）、腹囲
11月	① インフルエンザ予防接種（4種混合）
3月	① 腸内細菌検査（検便＝腸チフス菌、パラチフスA菌、O-157・26・111・128、赤痢菌）
3月	① 一般測定検査（身長、体重、血圧）、視力、聴力 ② 貧血4項目（血色素量、血球容積、赤血球数、白血球数） ③ 脂質検査（総コレステロール、HDLコレステロール、中性脂肪）LDL、腹囲 ④ 糖尿病検査（血糖、Hb-A1c） ⑤ 肝機能血液検査（GOT、GPT、 γ GTP、T-cho） ⑥ 腎機能検査（尿素窒素、クレアチニン、尿酸、RA） ⑦ 胸部X線検査 ⑧ 尿検査（たん白、糖、ウロビリ、潜血） ⑨ 心電図検査

* 腸内細菌検査（検便＝腸チフス菌、パラチフスA菌、O-157・26・111・128、赤痢菌）については、上表以外に給食業務職員は、毎月検査を実施している。

4. 設備改善

(1) 本年度実施した主な施設設備等改善の状況は次の通りである。

・非常階段塗装	居室棟
・浴室、脱衣所塗装	管理棟
・階段手摺、踏込、1F・2Fコーナー前塗装	居室・管理棟
・自動微細目スクリーン交換事業	苑庭
・103、113、205、206号室床張替工事	居室棟
・井戸水中ポンプ引き上げ分解清掃	苑庭
・温水ボイラー イグナイタ・炎検出器交換	管理棟
・2階男性小便器交換工事	居室棟
・スプリンクラー制御盤交換	管理・居室棟
・浄化槽原水ポンプレベルスイッチ交換	苑庭
・玄関照明器具交換	管理棟
・非常用出入口外灯	居室棟
・105号室エアコン工事	居室棟
・地区共用用水路峻出作業	苑庭
・浴室出入口ガラス交換	管理棟
・地下オイルタンク検査(3年に1回)	苑庭
・建物定期調査(2年に1回)	管理・居室棟、苑庭

【物品購入】

- ・談話室テーブル2台
- ・福祉車輛(車いす仕様車)：赤い羽根共同募金助成事業
- ・2階洗濯機
- ・包丁まな板殺菌庫
- ・冷蔵庫(1階コーナー)
- ・介護用ベッド
- ・ストレッチャー(リフト車用)
- ・フードプロセッサ

(2) 設備等委託管理状況

項 目	管 理 状 況	実施機関（業者名等）
汚水処理管理（浄化槽）	維持管理：毎週1回 水質検査：年4回 (6/7・9/6・12/6・3/7)	茨城公営企業
自主水質検査(窒素・リン)	検査：月1回 (4/5・5/24・6/7・ 7/5・8/2・9/6・10/11・11/9・ 12/6・1/11・2/7・3/7)	
浄化槽第11条検査	定期検査：年1回 (4/19)	県水質保全協会
グリーストラップ清掃・管理	定期清掃・管理：年3回 (5/17・9/13・1/25)	アイ・エス・ガステム
電気工作物保安管理	保安管理点検：年6回 (4/3・6/5・ 8/3・10/3・12/5・2/5) 定期点検：年1回 (3/29)	林電気保安事務所
ボイラー整備点検	点検・清掃：年1回 (2/19)	サイワイ商事
地下オイルタンク 検査・点検	3年ごとに1回 (3/8)	
受水槽等保全管理	消毒清掃 {飲料水貯水槽・井戸水高 架受水槽・井戸水貯水槽} 年1回 (3/26) 塩素滅菌管理：年4回 (4/4・7/4・10/5・1/8) 水道水水質検査：年1回 (8/7) 井戸水水質検査：年2回 (8/6・2/1)	ツルタメンテナンス
消防設備管理	機能点検：年1回 (6/7) 総合点検：年1回 (12/6)	日本防災
苑車両車検整備	①日産チェアキャブ (4/22) ②トラック (6/18) ③トヨタプロボックス (2/23)	茨城日産 土浦支店 茨城日産 土浦支店 トヨタカローラ
コピーメンテ・ パフォーマンスチャージ	随時点検・月1回のカウンターチェック	富士ゼロックス
トイレ消臭器 食堂・厨房捕虫器	定期点検：年6回 (4/20・6/9・ 8/23・10/6・12/13・2/16)	日本カルミック
害虫・ネズミ駆除	駆除：年6回 (4/6・6/8・8/4・10/5・12/7・2/7)	衛生コンサルタント
産業廃棄物処理	感染症廃棄物処理 {注射器・針・血液 附着ガーゼ等} (6/12・2/1)	コスモ理研



平成
30
年度

事業報告書

●救護施設 **慈翠館**

目 次

I 処 遇	24
1. 生活指導	24
(1) 日課・週間日課	24
(2) 行 事	27
(3) 買 物	28
(4) 作 業	28
(5) 利用者の状況	30
2. 保健衛生	33
(1) 保健衛生実施状況	33
(2) 利用者の定期健康診断の状況	34
(3) 館内診療	34
(4) 館内治療	35
(5) 訪問診療	35
(6) 他の医療機関における診療状況	35
3. 給 食	36
(1) 行 事 食	36
(2) 1人1日あたりの栄養給与量	37
(3) 備 蓄 食	37
(4) 厨房消毒	37
(5) 食中毒予防対策	37
(6) バイキング	38
(7) 鍋 料 理	38
4. 地域交流	38
II 防 災	40
1. 防災訓練	40
(1) 各種防災訓練の実施状況	40
(2) 消防設備保守点検	40
III 管 理	41
1. 職員構成	41
(1) 職員構成	41
(2) 勤務形態	42
(3) 福利厚生	42
2. 会議・研修	43
(1) 会 議	43
(2) 研 修	43
(3) 実 習	45
3. 設備改善・備品購入	46
(1) 維持管理点検実施状況	46
(2) 設備改善	46
(3) 備品購入	46

I 処 遇

1. 生活指導

(1) 日課・週間日課

本年度は、下記のとおり日課及び週間日課等に沿って実施した。

【平成30年度】

時 間	日 課
6：30	起 床（洗面，うがい，掃除） 検 温
6：50	服 薬（食前）
7：10	配 膳
7：30	朝 食
7：50	服 薬（食後）
8：30	掃 除（廊下，各場所）
8：40	コミュニケーション（月曜日のみ） 朝 礼（本日の予定）
8：50	ラジオ体操（月曜日 9：10～） 作業開始（月曜日 9：15～） 〔夏期（6月～8月）8：40～9：30 冬期（11月～3月）9：00～10：00〕 （熱中症や風邪予防のため気候によって作業を中止することもあった） ※日曜日・祝日を除く 農作業 食堂掃除 外作業 洗濯作業 運動・機能訓練 ※土曜日は浴室大掃除，食堂掃除，洗濯，ホールモップかけ
10：30	作業終了 手洗いうがい実施
11：20	服 薬（食前）
11：40	配 膳
12：00	昼 食
12：40	服 薬（食後）
13：30	歌の練習（午後の連絡事項） 排便・歯磨き確認，個別支援，衛生点検，週間行事，クラブ活動
14：30	間 食 水分補給 掃 除（入浴日）：廊下，各場所
15：00	入 浴：月・水・金（介助者）
16：00	掃 除（入浴日以外）：廊下，各場所
17：00	服 薬（食前）
17：10	配 膳
17：30	夕 食
18：10	服 薬（食後）
18：40	入 浴（自立者） 就寝準備
19：30	服 薬（眠前），健康状態確認
21：00	就 寝

週 間 日 課

曜日	月	火	水	木	金	土	日
内容	作 業 コミュニケーション 入 浴 血圧測定 衛生点検	個別支援	入 浴 血圧測定 衛生点検	クラブ活動	入 浴 血圧測定 衛生点検	(浴室・食堂・洗濯) 余暇活動 買 物	余暇活動

① 週間日課内容

コミュニケーション・個別支援

- 日課の伝達、週の予定、衣類の調整、その他身辺等の状況確認を行っている。
- 毎週火曜日は、個別支援を各担当ごとに実施。
- 居室で担当ごとに話し相手になったり、身辺処理の支援、また工作・編物・学習（読み書き）等の支援をしている。

検 温

- 毎日起床時に各自が検温し、変則者が確認をする。健康状況を把握し、その日の生活支援に役立っている。

買物外出

- 各人月1～2回ずつ近くのスーパーへ出かけ、菓子・果物・身の回り品等の買物をした。（介護を要する方々は月1回、4班に分かれて買物へ出かけた。）
- 自転車を利用し近くのスーパーなどへ雑貨等を買う為個人で買い物する方もいた。
- 11月～3月までは感染症対策として外出を控え、職員が買物を代行した。

入 浴

- 自立者は夕食後、要介護者と自立者の一部は日中と分けて実施した。通常日課は月・水・金で、夏期(6月～9月)においては、入浴日も含め毎日シャワーを使用し、身体の衛生保持に気をつけている。
- 衣類の交換は入浴時に行い、毎低下着交換をするように声かけしている。

衛生指導

- 季節や気温に合わせた服装・寝具類の調整の声掛けを行なう。
- 入浴時には手・足の爪切りや耳掃除などをして衛生指導を行っている。
- ロッカー・押し入れ・身の回りの衛生にも気をつけ、おやつを自己管理している方に対して、食中毒がないよう配慮している。
- 身体の状況確認のため、3ヶ月に1回全員日中入浴して看護師による身体状況を確認している。

② クラブ活動

クラブ活動は9種類、同好会は3種類あり、毎週木曜日に実施している。各々の希望に応じて参加する活動を選択し、生活を楽しく趣味を生かせるよう支援する。

また同好会活動では、散策、料理、動物とのふれあい等、好きな方が集まって活動した。

手工芸クラブ

文化祭に向けての作品（刺し子・編物・小物入れ）を自分なりに試行錯誤して考え、楽しみながら制作した。新しい事にもチャレンジした。買い物に行き、手芸の視野を広げた。

歌クラブ

自分の好きな歌を選曲し歌う事が出来た。年に1回はカラオケ外出し、音響効果を十分に満喫する事が出来た。

運動クラブ

参加者の体力レベルに応じた班を3つ編成し、それぞれの班を中心とした全員が楽しめる運動プログラム、レクリエーションを考え実施した。また、毎月1回シルバーリハビリ指導士会の皆様に来館していただき、指導を受ける機会を設け、地域の方との交流も実施した。

書道クラブ

毛筆、硬筆から好きな方を選び、練習して文化祭に作品として見てもらう事が出来た。また、新年のあいさつを代表者に書いてもらった。

テーブルゲームクラブ

将棋対局を総当たり戦やトーナメント形式で行った。各自真剣に対局をし、楽しみながら実力アップする事が出来た。

茶道クラブ

お茶の時間を楽しみながら、礼儀作法を学ぶ事が出来た。文化祭では、日頃味わう琴の少ないお抹茶をお客様に召し上がっていただいた。

華道クラブ

四季折々の花や木の名前を覚える事が出来、また生けた花を館内に飾る事により、明るい華やかな雰囲気にする事が出来た。

合奏クラブ

週に1回集って楽しく練習している。また、今年ハンドベルでは今までと違う曲にも挑戦し披露する事が出来た。

園芸クラブ

四季折々の花を育て、グリーンカーテン（あさがお・ゴーヤ）を楽しんだり、種の収穫を行った。

動物同好会

毎日の犬の世話（エサやり・散歩等）を行った。犬の体調が悪くなり、看病もしたりと命の大切さを知る事が出来た。

散策同好会

希望するメンバーの体力に合わせて3グループを構成し、それぞれの体力を考慮し近隣の散策や館内での運動を行った。

料理同好会

月に一回調理実習を行い、メンバー全員でメニューを決める。毎回違うメニューで食材が賞味期限内に使用出来る様にメニューを考えて作る事が出来た。

レクリエーション同好会

参加希望者がいなかったため、活動出来なかった。

その他

利用者1人1人のニーズに応じた個別支援の一環として、自転車等で外出し墓参り・図書館・散髪等を行った。

(2) 行事

本年度は以下のとおり行事を行った。

月	日	行事名	場所	参加者
H30 4	4	お花見誕生会（4月・5月）	石岡総社宮	全員 9名 全員
	9	総社宮参り		
	29	創立記念式典		
5	8	花まつり	勝浦三日月温泉 大洗	全員 29名 18名 全員
	9・10	一泊旅行		
	15・16	一泊旅行		
	31	春季運動会		
6	2	石岡市立北小学校運動会	石岡市北小学校 滴翠苑	11名 9名 全員
	12	滴翠苑レクリエーション		
	13	誕生会（6月・7月）		
7	2	日帰り旅行	小美玉温泉 ことぶき 老人福祉センター ふれあいの里 滴翠苑	16名 全員 54名 4名 全員
	7	七夕まつり		
	13	保養センター外出		
	26	滴翠苑夏まつり		
	27	感謝祭		
8	4	夏まつり		全員 全員 全員
	10	施餓鬼法要		
	30	誕生会（8月・9月）		
9	6	滴翠苑 長寿祝いの日	滴翠苑 明翠苑	6名 1名
	8	明翠苑 長寿を祝う会		
	13	敬老祝賀会	石岡市内	全員 9名 全員
	15	石岡祭礼見学		
	21	彼岸法要		
10	4	法人運動会		全員 全員 全員
	12	みどり会レクリエーション		
	26	誕生会（10月・11月）		
11	3	文化祭	滴翠苑	全員 8名 全員
	8	滴翠苑 文化祭		
	12	文化祭慰労会・勤労感謝祭		

月	日	行 事 名	場 所	参加者
12	6	誕生会 (12月・1月)	滴翠苑 明翠苑	全員
	18	クリスマス忘年会		全員
	21	滴翠苑 クリスマス会		8名
	22	明翠苑 クリスマス会		2名
	28	年末式		全員
H31 1	1 1	葉彦神社初詣 新年式	葉彦神社(半ノ木)	11名 全員
2	20	誕生会 (2月・3月)		全員
3	22	彼岸法要		全員
	29	年度末作業発表会		全員

(3) 買 物

ヨークベニマル・エコス 77回 職員買物代行 13回

(4) 作 業

個々の体力及び能力に応じた作業、機能訓練を通して、地域社会で生活するための自立と就労意欲の向上に努めた。共同作業の中で働く喜び、自信を引き出す事により、生きがいを持って日常生活を送ることが出来た。

① 外作業

館庭、館周り、ぼたん園、梅林の除草や整備を行い、地域清掃も月に一回実施し、社用車の洗車も定期的に行う事が出来た。

② 食堂掃除

掃除機掛け後テーブル・椅子・床の消毒をし、食事を摂る場として清潔で衛生的に保てるように努めた。館周りや館庭などの掃き掃除・除草等の環境整備を行った。

③ 洗濯作業

全利用者のシーツ・パジャマ・枕カバーと介護者の衣類を洗濯している。洗った物を乾燥機で乾かし、たたみ、ブロック毎に区分けし配布するまで一連の流れで行っている。また1月より、全員の掛け布団カバー・敷布団カバー・タオルケット等をブロック毎に1週間に1度洗濯をしている。乾燥機を使用する為、作業時間に終わらない事がある。

④ 運動

現存する身体機能や体力を低下させないように身体の様々な部位を動かすような運動を行った。天気の良い日には館庭を各々のレベルに合わせた距離を歩く事で体を動かす事を身近に感じてもらうように努めた。

⑤ 農作業

野菜の種まきから収穫・草取りまでの畑の管理を内容とする。また、施設内外の整備や周辺の下水掃除も積極的に取り組んだ。利用者と職員と一緒に作業の計画・実施をする事により、1人1人が自覚を持って作業する事が出来た。農作物が成長することに喜びを感じ、心の健康保持にも繋がった。

農作業収穫量

【平成30年度】 単位：kg

	4	5	6	7	8	9	10	11	12	1	2	3	合計
かぶ	26												26
油菜	9												9
白菜	5.1									10	3		18.1
春菊	5	4.1	2.5	5	2								18.6
大根	2							2.5	2				6.5
キャベツ	5												5
三つ葉		3.1	3										6.1
人参		11.5											11.5
スナップエンドウ		27	6.5										33.5
玉ねぎ		6	20										26
長ねぎ			1			0.5					1	22	24.5
きゅうり				13.5	2.5	0.7							16.7
茄子				19	14		11						44
カボチャ					12	4.5	7						23.5
とうもろこし					1								1
ささげ豆					0.2								0.2
じゃが芋						34							34
さつまいも								10.5					10.5

(5) 利用者の状況

利用者の状況について、以下のとおりである。

① 福祉事務所別受託状況

【平成31.3.31】

県内福祉事務所			人数	県内福祉事務所			人数	東京都区福祉事務所				人数
笠間市	7	筑西市	1	杉並区	1	荻窪区	1					
水戸市	8	那珂市	1	港区	1							
石岡市	18	小美玉市	2	江戸川区	1							
常総市	2	かすみがうら市	1	足立区	3							
神栖市	2	稲敷市	1	足立区	1							
日立市	3	古河市	3									
ひたちなか市	1	取手市	1									
北茨城市	2	県南県民センター	4									
常陸大宮市	1	県西県民センター	1									
つくばみらい市	1	茨城県福祉相談センター	1									
鉾田市	1											
牛久市	2											
県内福祉事務所 (22ヶ所)							64	東京都福祉計 (5区)				7
												71

② 入所者の措置等の状況

【平成31.3.31】(単位:人)

区分 月	初日 在籍 人員	左の内訳		新規入所者				退 所 者							初日在職職員			摘要		
		県内	県外	在宅	病院	他施設 から 転入	計	自立更生 就職	家庭 復帰	医療 機関 入院	他施設 へ 転出	死亡	その他	計	正規 職員	正規 職員 以外 の職員	計			
30/4	72	63	9														29	6	35	
5	72	63	9		1		1										29	6	35	
6	73	64	9			1	1				1			1			29	6	35	
7	73	64	9									1		1			30	7	37	
8	72	63	9														30	7	37	
9	72	63	9		1		1										29	7	36	
10	73	64	9		1		1					1		1			29	7	36	
11	73	64	9								1	1		2			29	7	36	
12	71	62	9									1		1			29	7	36	
31/1	70	62	8			1	1					1		1			29	7	36	
2	70	63	7		1												29	7	36	
3	71	64	7														29	7	36	
計	862	759	103		4	2	6				2	4	1	7			350	81	431	

⑥ 各種年金の受給者状況

【平成31.3.31】

	受給者	無	合計
人数	39	32	71
種類		人数	
国民年金	老齢年金	3	
	障害年金	18	
厚生年金	老齢年金	3	
	遺族年金	0	
国民・厚生年金	老齢年金	6	
	障害年金	0	
企業年金	老齢年金	0	
企業・国民年金	老齢年金	1	
企業・厚生年金	老齢年金	2	
企業・国民・厚生	老齢年金	6	
無年金		32	
合計		71	

⑦ 面会状況

【平成30年度】

区分	4	5	6	7	8	9	10	11	12	1	2	3	計
件数	16	4	2	3	2	6	2	21	4	3	0	0	63
配偶者													
親	2							3	1				6
子供	2	1						2	2				7
兄弟姉妹	10	3	2	1	2	2	1	12		2			35
友人知人	2			1		3	1	3					10
その他親戚				1		1		1	1	1			5

⑧ 外出・外泊状況

【平成30年度】

区分	4	5	6	7	8	9	10	11	12	1	2	3	計
件数	21	25	20	15	22	24	19	13	10	9	1	6	185
日帰り	20	24	20	15	18	23	18	12	8	8	1	6	173
1～2泊	1	1			4	1	1	1	1	1			11
3～4泊									1				1
5～6泊													
7～8泊													
9～10泊													
10日以上													

2. 保健衛生

今年度の保健衛生活動は、生活習慣病予防に重点をおいて体重・血圧の適正化に努めた。体重の増減においては、指導員・栄養士・担当介護士と連携を取り合い、必要に応じて生活指導・栄養指導・嘱託医への検査依頼等を行い援助した。また、疾病に罹患している利用者においては、合併症の予防に努めた。利用者の病態に合わせた特別なメニューでの食事の提供も行い、病気の悪化を最小限にすることに努めた。感染症予防においては、手洗い指導を毎月行い利用者の意識の啓発に努めた。リハビリに関しては、残存機能の維持を図る目的で個別の指導を強化した。

(1) 保健衛生実施報告

【平成30年度】

月	実施内容	実施状況
4月	総合健診(胸部レントゲン他)	コスモメディカルクリニック利用により利用者全員
	入浴日血圧測定(3回/週)	脳血管障害、高血圧、心疾患罹患利用者
	体重、血圧測定	利用者全員
5月	入浴日血圧測定(3回/週)	脳血管障害、高血圧、心疾患罹患利用者
	体重、血圧測定	利用者全員
6月	入浴日血圧測定(3回/週)	脳血管障害、高血圧、心疾患罹患利用者
	体重、血圧測定	利用者全員
	害虫予防	毛虫、毒蛾対策のため、外出時虫よけ剤の使用
	食中毒予防	手洗いの施行、ハイター薄め液使用のトイレ・食事テーブル消毒、手洗い指導、感染症委員会
7月	入浴日血圧測定(3回/週)	脳血管障害、高血圧、心疾患罹患利用者
	体重、血圧測定	利用者全員
	害虫予防	毛虫、毒蛾対策のため、外出時虫よけ剤の使用
	食中毒予防	手洗いの施行、ハイター薄め液使用のトイレ・食事テーブル消毒、手洗い指導
8月	熱中症予防	利用者、作業休憩時水分補給、室温の調整
	入浴日血圧測定(3回/週)	脳血管障害、高血圧、心疾患罹患利用者
	体重、血圧測定	利用者全員
	害虫予防	毛虫、毒蛾対策のため、外出時虫よけ剤の使用
	食中毒予防	手洗いの施行、ハイター薄め液使用のトイレ・食事テーブル消毒、手洗い指導
	熱中症予防	利用者、作業休憩時水分補給
9月	検便検査(細菌検査)	利用者全員
	入浴日血圧測定(3回/週)	脳血管障害、高血圧、心疾患罹患利用者
	体重、血圧測定	利用者全員
	害虫予防	毛虫、毒蛾対策のため、外出時虫よけ剤の使用
	ノロウイルス感染症対策	手洗いの施行、ハイター薄め液使用のトイレ・食事テーブル消毒、手洗い指導、感染症委員会
	熱中症予防	利用者、作業休憩時水分補給、室温の調整
10月	ノロウイルス感染症対策	手洗いの施行、ハイター薄め液使用のトイレ・食事テーブル消毒、手洗い指導
	総合健診(採血・問診・検尿)	コスモメディカルクリニック利用により利用者全員
	体重、血圧測定	利用者全員
	入浴日血圧測定(3回/週)	脳血管障害、高血圧、心疾患罹患利用者

月	実施内容	実施状況
11月	体重、血圧測定	利用者全員
	入浴日血圧測定(3回/週)	脳血管障害、高血圧、心疾患罹患利用者
	インフルエンザ予防接種	利用者全員
	インフルエンザ予防対策	通院・外出時、利用者・職員マスク装着 うがいの励行
	ノロウイルス感染症対策	手洗いの施行、ハイター薄め液使用のトイレ・食事テーブル消毒、手洗い指導
12月	体重、血圧測定	利用者全員
	入浴日血圧測定(3回/週)	脳血管障害、高血圧、心疾患罹患利用者
	インフルエンザ予防対策 ノロウイルス感染症対策	利用者通院外出時マスク着用、全職員マスク常時装着、 感染症委員会の開催、うがいの励行(外出時・作業終了時適時) 手洗いの励行、加湿器の使用、手洗い指導
	救急法館内研修	全職員
1月	体重、血圧測定	利用者全員
	入浴日血圧測定(3回/週)	脳血管障害、高血圧、心疾患罹患利用者
	インフルエンザ予防対策 ノロウイルス感染症対策	利用者通院外出時マスク着用、全職員マスク常時装着 うがいの励行(外出時・作業終了後適時) 手洗いの励行、加湿器の使用、手洗い指導
2月	検便検査(細菌検査)	利用者全員
	体重、血圧測定	利用者全員
	入浴日血圧測定(3回/週)	脳血管障害、高血圧、心疾患罹患利用者
	インフルエンザ予防対策 ノロウイルス感染症対策	利用者通院外出時マスク着用、全職員マスク常時装着 うがいの励行(外出時・作業終了後適時) 手洗いの励行、加湿器の使用、手洗い指導
3月	体重、血圧測定	利用者全員
	入浴日血圧測定(3回/週)	脳血管障害、高血圧、心疾患罹患利用者
	インフルエンザ予防対策 ノロウイルス感染症対策	利用者通院外出時マスク着用、全職員マスク常時装着、 感染症委員会の開催 うがいの励行(外出時・作業終了後適時) 手洗いの励行、加湿器の使用、手洗い指導

(2) 利用者の定期健康診断の状況

【平成30年度】

期 日	対象人員	検 査 内 容	実 施 状 況	検査機関
H30.4.19	69名	総合健康診断 身長・体重・血圧・糖代謝・脂質代謝・ 検尿・肝機能・腎機能・血液一般・ 心電図・胸部X-P・問診	69名実施 3名入院	コスモメ デ イ カ ル ク リ ニ ッ ク
10.16	70名	定期健康診断 身長・体重・血圧・血液一般・ 糖代謝・肝機能・問診	70名実施 1名入院 退院後実施	コスモメ デ イ カ ル ク リ ニ ッ ク
H31.2.1 ~2.7	67名	検便(便細菌検査)・O-157・サル モネラ・赤痢菌他	64名実施 3名入院 退院後実施	(株)らいふ

(3) 館内診療

【平成30年度】

月	4月	5月	6月	7月	8月	9月	10月	11月	12月	1月	2月	3月	計
嘱託医	8	8	8	8	8	8	8	8	8	8	8	8	96日

(4) 館内治療

【平成30年度】

月	4月	5月	6月	7月	8月	9月	10月	11月	12月	1月	2月	3月	計
処置	456	429	412	445	474	432	412	336	389	404	276	370	4835人

(5) 訪問診療

【平成30年度】

月	4月	5月	6月	7月	8月	9月	10月	11月	12月	1月	2月	3月	計
精神科	24	0	0	0	0	28	26	26	27	27	0	28	186人
歯科	13	10	10	15	6	7	10	1	2	2	1	4	81人
眼科	0	13	0	17	0	17	0	0	0	0	0	0	47人
皮膚科	6	9	7	12	7	8	6	6	6	6	9	5	87人
理学療法	4	4	4	4	4	4	4	4	4	4	4	4	48人
計	41	36	21	48	17	64	40	37	39	33	14	41	449人

(6) 他の医療機関における診療状態

【平成30年度】

区 分		入 院		通 院	
		実 人 数	延入院日数	実 人 数	延診療日数
診 療 科 目	内 科	3	71	47	47
	外 科	1	3	28	40
	精 神 科	9	696	55	592
	皮 膚 科			1	1
	整 形 外 科	1	43	4	30
	泌 尿 器 科			3	36
	眼 科				
	脳 外 科			2	5
	産 婦 人 科				
	耳 鼻 科			1	1
	歯 科			6	6
	精 神 内 科			1	1
	口 腔 外 科				
放 射 線					
計		14人	813日	148人	759日

予防注射(インフルエンザ予防接種)

【平成30年度】

期 日	内 容
11月9日	68名
11月17日	2名 合計70名

3. 給食

利用者にとって食事は、毎日の生活の中で楽しみにしていることのひとつである。嗜好調査や聞き取り調査、生活懇談会などで利用者の嗜好や要望を伺い、検討して献立に取り入れた。また、季節感を感じる食材や内容を取り入れ、冬には鍋料理を実施し、農作業により収穫した野菜も、おやつや日々の献立に取り入れた。

(1) 行事食

月	日	行事名	行事食内容
4	4	お花見誕生会	桜ごはん・エビフライ・魚のフライ・ハンバーグ・厚焼玉子焼・姫竹と菜の花の和え物・ポテトサラダ・漬物
	29	創立記念式典 ぼたんまつり (模擬店)	赤飯・エビマヨ・たこ焼き・焼き鳥・味噌汁
5	5	端午の節句	ネギトロ丼・味噌汁・巾着煮・柏餅
	31	春季運動会 (弁当)	ちりめんご飯・鮭の西京漬け・えびフライ・肉団子・きんぴらごぼう・饅頭
6	13	誕生会	赤飯・すまし汁・天ぷら・冷やし茶碗蒸し・ケーキ
7	7	七夕	ちらしずし・味噌汁・魚河岸揚げの煮物・水餃子・牛乳
8	4	夏祭り(模擬店)	焼きそば・枝豆五目ご飯・つくねの照り焼き・ハッシュドポテト・お好み焼き・ワッフル
	30	誕生会	太巻き・いなり寿司・すまし汁・炊き合わせ・ケーキ
9	13	敬老祝賀会 (祝御膳)	赤飯・すまし汁・鮭の西京焼・魚河岸揚げの煮物・煮豆・鶏肉の八幡巻き・さつま芋の甘露煮・小松菜のおひたし
10	4	法人秋季運動会	オムライス・フライドチキン・えびフライ・ポテトサラダ・ぶどう
	26	誕生会	栗ごはん・味噌汁・天ぷら・タコの酢の物・ケーキ
11	3	文化祭(模擬店)	ちらしずし・おでん・焼き鳥・コロッケ・マンゴープリン・ぜんざい
	7	文化祭慰労会 勤労感謝祭	赤飯・すまし汁・刺身盛り合わせ・魚河岸揚げの煮物・ケーキ
12	6	誕生会	まぐろ丼・すまし汁・カブと麩の柚子あんかけ・エクレア
	18	クリスマス忘年会	カレーピラフ・チキンステーキ・スモークサーモンのマリネ・コーンスープ・みかん
	29	年末式	にぎり寿司・すまし汁・炊き合わせ・みかん
	31	年越しそば	年越しそば・里芋のそぼろ煮・みかん・牛乳

月	日	行事名	行事食内容
1	1	新年式	雑煮・紅白かまぼこ・伊達巻・ままかり紅白巻・黒豆・昆布巻・栗きんとん・なます・みかん・甘酒
	2	おせち料理	ちりめんご飯・すまし汁・紅白かまぼこ・鶏の八幡巻き・サーモンの錦糸巻・数の子・フキの煮物・お多福豆・みかん
	3	おせち料理	五目ご飯・味噌汁・肉団子・昆布巻・ままかり紅白巻・伊達巻・味付ほたて・栗きんとん・菜の花お浸し・みかん
	9	七草粥	七草粥・肉じゃが・漬物・バナナ
2	3	節分	豆ごはん・いわしの生姜煮・れんこんのはさみ揚げ・みかん
	20	誕生会	巻きすし・いなり寿司・すまし汁・炊き合わせ・ワッフル
3	3	ひな祭り	散らし寿司・しじみ汁・若竹煮・桜餅
	29	年度末作業発表会	海鮮丼・すまし汁・茶碗蒸し・おしるこ

(2) 1人1日あたりの栄養給与量

【平成30年度】

	エネルギー (kcal)	蛋白質 (g)	脂質 (g)	カルシウム (mg)	鉄 (mg)	ビタミンA (μgRE)			
						A (μgRE)	B ₁ (mg)	B ₂ (mg)	C (mg)
栄養給与量	1871	70.6	40.4	522	8.4	548	0.94	0.97	85
目標量	1850	70	42	650	7	600	1.1	1.2	100
充足率(%)	101	101	96	80	120	91	85	80	85

(3) 備蓄食

利用者分(3食×5日分)を防災倉庫に備蓄。(3～5年保存可能なドライフーズ・缶詰類・飲料水等)

防災訓練の一環として、非常食を使用した炊き出し訓練を実施した。

(4) 厨房消毒

ネズミ・ゴキブリ等の防除は専門業者に委託し、2ヶ月毎に食堂・厨房・食品倉庫等のポイント施行を実施。

(5) 食中毒対策

①ノロウイルスなどの食中毒予防の為に、次亜塩素酸ナトリウムを使用し、殺菌消毒を実施。

②生野菜や果物など非加熱食品も次亜塩素酸ナトリウムを使用し、殺菌消毒を行う。

③精肉や鮮魚については、専用の容器に移し替え二次感染を予防し、冷蔵・冷凍食品については納品時に温度測定や鮮度の確認等検品を行う。また、加熱調理による中心温度の測定を行い食品の管理・記録を実施した。

④毎月の検便に加え、10月から3月まではノロウイルス検便も実施した。

(給食関係職員)

(6) バイキング

日々の食事を楽しみを持てるよう普段の献立に品数を2～3品追加したバイキングを実施。

(7) 鍋料理

寒い時期に温まるよう、各テーブル毎に土鍋を用意し、鍋料理を実施。

4. 地域交流

施設にとって地域交流は、非常に重要なことである。行事を通じて地域の方々と交流したり、ボランティア活動として、地域の清掃など奉仕作業を行ってきた。

ボランティアの受け入れについては、定期的に協力していただけており、今後も当施設の内容を理解してもらえようPRし、多くのボランティアの受け入れを行っていききたい。

ボランティア受け入れ状況

【平成30年度】

月	理 容 (散髪者数)	クラブ活動指導ボランティア	その他の行事ボランティア
4	24名	シルバーリハビリ体操指導士会 3名	
5	35名	シルバーリハビリ体操指導士会 3名	
6	26名	シルバーリハビリ体操指導士会 4名	
7	34名	シルバーリハビリ体操指導士会 4名	
8	28名	シルバーリハビリ体操指導士会 3名	
9	30名	シルバーリハビリ体操指導士会 3名	
10	32名	シルバーリハビリ体操指導士会 4名	
11	26名	シルバーリハビリ体操指導士会 3名	文化祭 石岡市社会福祉協議会 ボランティアセンター 4名 石岡市立石岡中学校 37名
12	27名	シルバーリハビリ体操指導士会 4名	
1	30名	シルバーリハビリ体操指導士会 3名	
2	25名	シルバーリハビリ体操指導士会 3名	
3	30名	シルバーリハビリ体操指導士会 3名	
計	347名	40名	41名

地域交流活動・1(地域から施設行事への参加状況)

【平成30年度】

	活 動 内 容	参 加 団 体 名
4月	滴翠会創立記念式典・ぼたんまつり	家族、滴翠苑、明翠苑
5月	春季運動会	地域老人会、泉ヶ丘保育園、石岡市、滴翠苑、明翠苑
8月	夏まつり(慈翠館・明翠苑合同)	地域住民、滴翠苑
9月	敬老祝賀会	滴翠苑、明翠苑
11月	文化祭	家族、滴翠苑、明翠苑
12月	クリスマス忘年会	福祉作業所ひまわり、滴翠苑、明翠苑

地域交流活動・2(施設から地域行事への参加状況)

【平成30年度】

	主な活動内容	場 所	参加者
6月	北小学校運動会	石岡市立北小学校	11名
	滴翠苑レクリエーション	滴翠苑	9名
7月	滴翠苑夏祭り	滴翠苑	4名
9月	長寿祝いの日	滴翠苑	6名
	救護施設利用者交流会	大学ボール	8名
	長寿を祝う会	明翠苑	1名
	常陸國總社宮例大祭	石岡市内	9名
11月	文化祭	滴翠苑	8名
12月	滴翠苑クリスマス会	滴翠苑	8名
	明翠苑クリスマス会	明翠苑	2名

Ⅱ 防 災

1. 防災訓練

利用者が心身障害や高齢化という現状にあたり、施設の第一の使命として、「人命を守る」事に重点を置き取り組む。防火管理業務について、必要事項を定めて火災・非常災害の予防、利用者の安全を目的に下記の諸訓練を実施した。利用者と共に協力し防災に対しての意識を高める訓練の一環として今年より、逃げ遅れた人達の早期発見の為に、利用者の中で防災係を組織し日中夜間を問わず避難時の人員確認の補助を行うようにした。利用者の安全管理を今一度見つめ直し、改めて初動体制の強化とより安全で効率的な避難を実施するため、計画書には初動体制を細かに記載し、すべての職員が迅速に対応出来るよう訓練する事とした。

石岡消防署の立ち会いのもとで実施している避難訓練では、消火器と屋内消火栓を使用した消火訓練を実施し、防火についての講話をいただいたり、改善点について話し合いを行った。

夜間(17:30～翌朝8:30)は勤務者2名体制であるため、夜間を想定した避難訓練や夜間通報訓練を実施してきた。

東日本大震災での経験を活かすため、停電や土砂・水害災害を想定した炊き出し訓練や非常食調理訓練を実施し、所属に関係なく全職員が準備・対応できるようにしている。

地区の消防団とは日頃より施設内容を理解していただき、協力体制をとれるよう常に連絡を取り合い、消防機器の設備等も協力している。

茨城県保健福祉部災害対策マニュアルに定める応急対策活動に関する、保健福祉部独自の図上訓練を実施し、災害時の初動対応の円滑化を図る事を目的とした訓練を実施し報告した。

(1) 各種防災訓練の実施状況

【平成30年度】

区 分	実施回数	実施月	消防署への事前通知	消防署の立会	記録
総 合 訓 練	2	6・10	有	有	有
避 難 訓 練	8 (4)	毎月	有(2回)	有(2回)	有
救 助 訓 練	2	6・10	有	有	有
通 報 訓 練	12 (12)	毎月	有(2回)	有(2回)	有
消 火 訓 練	2	6・10	有	有	有
図 上 訓 練	4	12・1・2・3	無	無	有
発電機具の点検・取扱い確認	12	毎月	無	無	有

*平成30年6月は明翠苑と合同訓練 *実施回数の()内は、夜間または夜間想定訓練

(2) 消防設備保守点検

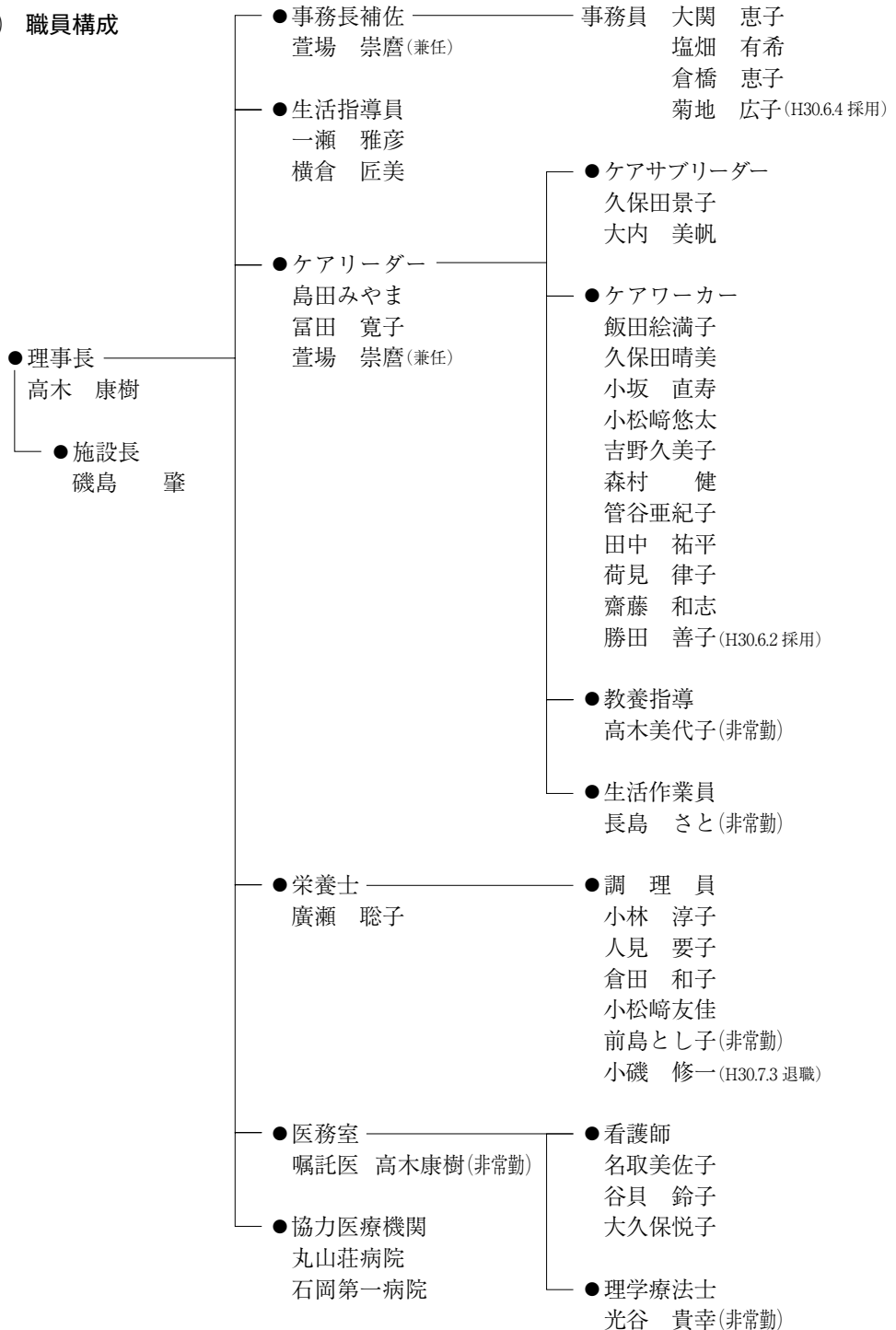
業務委託による点検 消 防 設 備 有 年2回(スプリンクラー設備を含む)
屋内消火栓 有 年4回

自主点検 365日

III 管 理

1. 職員構成

(1) 職員構成



(2) 勤務形態

本年度の勤務形態は、下記のとおりである。

勤務形態	時間																								勤務時間			始業	終業	
	0	1	2	3	4	5	6	7	8	9	10	11	12	13	14	15	16	17	18	19	20	21	22	23	24	実働	休憩			計
調理早番																										8:00	1:00	9:00	6:00	15:00
処遇早番																										8:00	1:00	9:00	7:00	16:00
平常勤務																										8:00	1:00	9:00	8:30	17:30
準遅番																										8:00	1:00	9:00	9:00	18:00
遅番																										8:00	1:00	9:00	10:30	19:30
管理宿直																													17:30	8:30
変則2交代制																										16:00	2:00	18:00	8:30	11:00

■ 勤務時間 ■ 管理宿直

(3) 福利厚生

本年度実施した職員福利厚生事業は、次のとおりである。特に職員の健康状況に気を配り、下記の通り健康診断を実施した。

① 定期健康診断・親睦旅行・ソウエルクラブ・資格取得者一部補助等の事業を実施

職員の定期健康診断

【平成30年度】

期 日	実施人員	実施対象	検 査 項 目	検 査 結 果	検 査 機 関
4月19日	31	全職員	身長・体重・視力・糖代謝・脂質・肝機能・腎機能・貧血・心電図・聴力・尿検査・X-P(胸)・血沈・問診・腹囲・血圧・腫瘍マーカー(希望者)	各自検査結果により病院受診	コスモメデイカルクリニック
10月16日	1	生活習慣病健診者以外の職員で夜勤従事者	検尿・血圧・体重・貧血・肝機能・血液一般・糖代謝・腹囲・心電図・問診	各自検査結果により病院受診	コスモメデイカルクリニック
10月1日 ～ 11月14日	31	生活習慣病健診者	身長・体重・糖代謝・脂質代謝・肝機能・腎機能・血液一般・心電図・聴力・X-P(胸)・尿検査・腹囲・視力・血圧・尿酸・胃X-P・腹部エコー・検便	各自検査結果により病院受診	つくば総合健診センター他

職員予防注射(インフルエンザ予防接種)

【平成30年度】

期 日	内 容
11月9日	31名
11月17日	3名 合計34名(混合) ※アレルギー等の辞退者を除く

② ソウエルクラブ

平成30年度 健康生活用品の配布

平成30年度 永年勤続者への記念品の贈呈(3名)

平成30年度 生活習慣病予防健診料一部補助

2. 会議・研修

(1) 会 議

- ・職員会議(月1回、随時)
職場(職員)全体にかかわる諸問題について、必要に応じ随時開催した。
- ・処遇会議(月1回、毎月25日)
利用者の処遇について、問題ケース・指導方法・行事についての計画及び反省などを協議した。
- ・給食会議(月1回)
給食業務の全般に関して協議した。献立や行事食の内容の検討した。
- ・運営会議(月1回)
施設運営の当面の課題について幹部職員が協議した。
- ・業務会議(月1回)
各部所の代表により1ヶ月の業務と翌月の行事の検討をした。
- ・主任会議(月1回、臨時あり)
主任指導員と各ブロックの主任により処遇指導の方針や改善について協議した。
- ・ブロック会議(各ブロック月1回)
利用者の処遇方針や問題ケース等についてブロックの職員内で話し合い、意見交換をした事で、個別支援計画書作成に役立った。
- ・生活懇談会(月1回)
利用者の代表と各部所の代表職員が集まり、施設生活について話し合い、利用者からの要望を聞いたり、施設からの要望を伝えたりした。
- ・自治会<みどり会>(月1回、臨時あり)
みどり会の代表が集まり、行事の計画、内容について話し合い、みどり会活動の事業実施に取り組んだ。

(2) 研 修

① 施設内研修

実施日	出席人数	研 修	内 容
4月25日	17名	生活習慣病について	正しい知識留意点を学び、日々の利用者支援及び職員の健康管理に活用する。
5月25日	20名	窒息等に対する応急処置について	高齢化に伴う嚥下障害と応急処置について学ぶ。
8月24日	15名	熱中症対策について	熱中症対策について理解を深めて、施設内健康管理に役立てる。
9月28日	16名	バイタルチェックについて	日々のバイタル確認の重要性と、基本知識を学ぶ。
10月25日	15名	転倒転落について	転倒・転落による受傷や状態変化への対応方法について看護師より講習を受ける。
11月22日	19名	インフルエンザについて	正しい知識を身に付け感染を未然に予防できるよう理解する。

② 研修報告会

【平成30年度】

実施日	出席人数	研修名	内容
6月6日	4名	相談援助業務担当者（初任者コース）	相談援助業務に就いた初任者が、身に付けるべき必要なスキルを習得する。
6月19日	4名	チームビルディング研修	リーダー職員として求められる基本的役割を理解するとともに、職場内で業務改善等の推進者としての役割を果たすための効果的なリーダーシップの在り方を学ぶ。
7月10日	4名	接遇マナー研修	サービス事業所として望ましい対応方法、接遇マナーを身に付ける。
7月25日	17名	関東地区救護施設研究協議会	「第3次行動指針」の取り組み 生活困窮者支援と救護施設・地域や他施設への移行支援・利用者の人権に配慮した個別支援・救護施設について研究・討議する。
8月28日	5名	メンタルタフネス研修	対人援助サービスに伴うストレスに「折れない心」で自分を上手に表現し他者との連携が求められる。コミュニケーションスキルを磨き、自分の気付かなかった「内的な回避行動」を行動形成法の体験を通して学ぶ。
10月11日	4名	レクリエーション基礎研修	レクリエーションのコツやポイント、対象者に合わせるレクリエーションのアレンジ方法等を学び、利用者により良いサービスが提供できるよう実践力を高める。
10月12日	3名	発達障害研修（大人の支援編）	発達障害の方を支援する中で発達障害を持っている方とのコミュニケーションや支援が円滑に出来、お互いの関係性が良好になることを目的とする。
10月30日	5名	コーチングスキル研修	指導的立場にある職員が部下の自立的行動をサポートするスキルを身に付ける。
11月9日	5名	職場内研修担当者研修	職場研修は職員の育成のみならず、組織の活性化にもつながるので、職場訓練や職場指導の手法を学ぶ。
11月20日	4名	相談援助業務担当者研修（中堅コース）	相談援助業務に就いた中堅職員が、身に付けるべき必要なスキルを習得する。
11月25日	10名	全国救護施設研究協議会	第3次行動指針より重点項目を設定し、関係事業の活動の推進状況を把握するとともに達成に向けての検証を行う。
12月28日	5名	中堅職員研修	福祉従事者の中堅職員に必要とされる共通の知識技術を習得するとともに、職場においての中堅職員としての役割を理解し、実践できることが目的。
1月12日	5名	クレーム対応力強化研修	クレームに適切に対応するために、基本的スキルを習得する。
1月23日	5名	生活対応力向上研修	生活援助・支援・生活指導等行う上で社会人として最低限必要な知識やマナー・技術を習得し、福祉サービスの質の向上を図る事を目的とする。

1月23日	5名	カウンセリング研修	カウンセリングの基本的な知識、技術を習得し、福祉サービスの質の向上を図ることを目的とする。
3月18日	4名	メンタルタフネス講習	他者との連携を取れるようにコミュニケーションスキルを磨いたり、自己の気付かなかったテーマを検討するトレーニングを行う。

③ 施設外研修・会議(委員会)

職員の資質向上を図る為、研修等(県内研修、全社協、全救協、関救協主催)へ参加し、参加者のみならず職員全体の知識となり処遇の向上につながった。

施設外研修派遣状況

【平成30年度】

月	日	研修名	場所	派遣職員名
5	7~8	相談援助業務担当者研修(初任者コース)	県総合福祉会館	管谷
	17~18	チームビルディング研修	県総合福祉会館	富田
6	7	接遇マナー研修	県総合福祉会館	齋藤
	4	メンタルタフネス研修	県総合福祉会館	田中
31				
7	4~5	防火管理者講習	石岡市役所八郷支所	飯田
	5~6	関東地区救護施設研究協議会	東京都 パレスホテル立川	磯島・一瀬・富田
9	11	発達障害研修(大人の支援編)	県総合福祉会館	大内
	12	レクリエーション基礎研修	みのーれ	小松崎(悠)
	25~26	コーチングスキル研修	県総合福祉会館	小坂
10	9~10	職場内研修担当者養成研修	県総合福祉会館	島田
	11~12	全国救護施設研究協議会	大分県オアシスタワーホテル	磯島・萱場・小坂
	15~16	相談援助業務担当者研修(中堅コース)	県総合福祉会館	吉野
	25	生活対応力向上研修	県総合福祉会館	森村
	30	中堅職員研修B	県総合福祉会館	富田
11	14~16	関東地区救護施設協議会職員研修会	栃木県チサンホテル宇都宮	吉野・荷見
	22~23	カウンセリング研修	県総合福祉会館	小松崎(悠)
12	3~4	クレーム対応力強化研修	県総合福祉会館	一瀬
2	7~8	関東地区救護施設協議会施設長研修会	TKP品川カンファレンスセンター	磯島
	18	メンタルタフネス講座	県総合福祉会館	久保田(け)
	26	福祉サービス苦情解決研修	小美玉市文化センター	一瀬

(3) 実習

本年度の実習受け入れ状況は、なし。

3. 設備改善・備品購入

本年度実施した主な設備改善・備品購入、また施設維持管理点検は次のとおりである。

(1) 維持管理点検実施状況

【平成30年度】

設備区分	管理項目	委託業者
汚水処理施設維持管理 (浄化槽設備)	○法定点検／年1回 ○維持管理／月2回 ○水質検査／年12回	県水質保全協会 富士協和工業 々(環境測定サービス)
電気工作物保安管理	○電気保安点検／年6回	林電気管理事務所
ボイラー設備及び 地下オイルタンク点検	○ボイラー設備点検／年2回 (5/17・10/16) ○地下オイルタンク点検(3/7)	大東工業
浄水設備管理	○貯水槽洗浄消毒／年1回(9/20) ○受水槽洗浄消毒／年1回(9/20) ○給水装置点検／月4回 ○残留塩素定期測定／月4回	ツルタメンテナンス
井戸水水質検査	○水質検査／年2回(9/28・3/6)	県薬剤師会検査センター
消防用設備管理	○消防設備機能点検／年1回(6/5) ○消防設備総合点検／年1回(12/30) ○屋内消火栓点検／年4回 (6/9・9/6・12/22・3/14) ○スプリンクラー設備点検／年2回 (6/9・12/7)	日本防災
公用車車検管理	○大型バス車検／30.3.23 ○ノア車検／31.3.23 ○トラック車検／31.3.21 ○EKワゴン車検／31.3.30 ○日産キャラバン車検／31.3.30	三菱ふそうトラック・バス トヨタカラーラ南茨城 三菱ふそうトラック・バス 関東三菱自動車 日産プリンス茨城
油脂分離槽管理	○定期点検／年2回(6/22・12/21)	アイ・エス・ガステム
害虫駆除管理	○定期消毒／年6回(偶数月)	衛生コンサルタント 日本カルミック
コピーメンテナンス	○随時	富士ゼロックス
塵芥廃棄物処理	○定期回収／週3回	常陽ダスト

(2) 設備改善

居室棟一部自動石鹼供給機交換 調理給湯配管工事 外スロープすべり止め塗装工事
調理室トイレ改修工事 みどり会館屋根修繕工事 資材倉庫屋根塗装工事
原水ポンプスイッチ交換 井戸ブレーカー交換 ステージ幕交換
廊下洗面所カーテン設置工事 街路灯LED化工事 非常照明工事

(3) 備品購入

調理食器保管殺菌庫 利用者用食器 オーディオアンプ 折りたたみ椅子
ロビーチェア



平成
30
年度

事業報告書

●特別養護老人ホーム

明 翠 苑

目 次

1. 入苑者の状況	51
(1) 入苑者の状況	51
(2) 市町村別入退苑状況	51
(3) 利用者年齢別調べ	52
(4) 日常生活動作能力	52
(5) 費用負担状況	52
(6) 面会回数	53
(7) 外出	53
(8) 外泊	53
(9) 在所期間の状況	53
(10) ショートステイ利用状況	53
2. 保健医療	54
(1) 協力医療機関の状況	54
(2) 機能回復訓練	54
(3) リハビリ・レクリエーション	55
(4) 定期健康診断	55
3. 給 食	55
(1) 1人1日あたりの栄養給与量	55
(2) ふらんす亭	55
(3) 行事食	56
(4) 嗜好調査	57
(5) 備蓄食	57
(6) 厨房消毒	57
(7) 調理別給食数	57
(8) 栄養ケア・マネジメント	57

4. 行 事	58
(1) 行 事	58
(2) ボランティア	58
5. 地域福祉	59
(1) 地域交流	59
6. 防災・設備	59
(1) 防災訓練実施状況	59
(2) 防災設備の保守点検	59
(3) 上下水設備及びその他の設備状況	59
7. 管 理	60
(1) 職員採用・退職・異動	60
(2) 会 議	60
(3) 研 修	61
(4) 苑内研修	61
(5) 広 報	61
(6) 福利厚生	61
(7) 設備改善	62

1. 入苑者の状況

(1) 入苑者の状況

月	初日在籍者数	入所者数	内 訳				退所者数	内 訳			
			家庭	病院	施設	その他		死亡	家庭	入院	その他
4	64	1	1	0	0	0	3	2	0	1	0
5	62	2	0	1	1	0	1	0	0	1	0
6	63	3	2	1	0	0	0	0	0	0	0
7	66	1	0	1	0	0	2	1	0	1	0
8	65	4	3	0	1	0	3	2	0	1	0
9	66	1	0	1	0	0	2	0	0	2	0
10	65	1	0	1	0	0	1	0	0	1	0
11	65	2	0	0	1	1	2	1	0	1	0
12	65	3	1	0	2	0	0	0	0	0	0
1	68	1	0	0	1	0	2	0	0	2	0
2	67	0	0	0	0	0	2	0	0	2	0
3	65	1	0	1	0	0	0	0	0	0	0
計	781	20	7	6	6	1	18	6	0	12	0

(2) 市町村別入退苑状況

		年度初日現員	入 所 者	退 所 者	年度末現在
県 内	石 岡 市	43	14	13	44
	水 戸 市	1	0	0	1
	かすみがうら市	1	0	0	1
	取 手 市	1	1	1	1
	大 子 町	1	0	0	1
	小 美 玉 市	10	1	3	8
	笠 間 市	3	0	0	3
	常 陸 太 田 市	1	0	1	0
	常 総 市	1	0	0	1
	高 萩 市	0	1	0	1
	筑 西 市	0	1	0	1
	小 計	62	18	18	62
県 外	練 馬 区	1	0	0	1
	墨 田 区	0	1	0	1
	足 立 区	0	1	0	1
	府 中 市	1	0	0	1
	小 計	2	2	0	4
合 計		64	20	18	66

(3) 利用者年齢別調べ (平成31年3月31日現在)

年齢 性別	～59	60～ 64	65～ 69	70～ 74	75～ 79	80～ 84	85～ 89	90～ 94	95～ 99	100～	合計	平均年齢
男	1	0	2	0	2	0	2	3	3	0	13	84歳0ヶ月
女	0	0	0	1	9	10	10	15	8	0	55	87歳0ヶ月
計	1	0	2	1	11	10	12	18	11	0	66	86歳4ヶ月

(4) 日常生活動作能力 (平成31年3月31日現在)

食 事	自 立	一部介助	全介助	経管栄養	起 坐	自 立	一部介助	全介助
	27	30	9	1		23	16	27
排 泄	自 立	一部介助	全介助	オムツ	立 ち 上 が り	自 立	一部介助	全介助
	8	13	41	49		17	16	30
入 浴	一般浴		リフト浴	特 浴	寝 返 り	自 立	一部介助	全介助
	14		7	45		25	20	21
歩 行	自 立	一部介助	全介助	整 容 動 作	自 立	一部介助	全介助	
	12	2	53		14	34	18	
車 椅子	自 立	一部介助	全介助	着 脱 衣	自 立	一部介助	全介助	
	16	15	22		6	31	29	

(5) 費用負担状況 (平成31年3月31日現在)

食事負担

負担額	1,380円	650円	390円	0円
人 数	11	22	30	3

介護区分

介護度	介護度1	介護度2	介護度3	介護度4	介護度5
人 数	3	3	10	32	18

(6) 面会回数

月	4月	5月	6月	7月	8月	9月	10月	11月	12月	1月	2月	3月	総数	平均
件数	64	80	73	86	84	89	72	92	85	12	0	4	741	61.8
人数	99	115	111	124	125	141	102	134	125	27	0	10	1,113	92.8

(7) 外出

月	4月	5月	6月	7月	8月	9月	10月	11月	12月	1月	2月	3月	総数	平均
件数	2	3	1	0	1	2	0	0	0	1	0	0	10	0.8

(8) 外泊

月	4月	5月	6月	7月	8月	9月	10月	11月	12月	1月	2月	3月	総数	平均
件数	0	0	0	0	0	0	0	0	0	0	0	0	0	0

(9) 在所期間の状況 (平成31年3月31日現在)

年齢 性別	1年未満	1年以上 3年未満	3年以上 5年未満	5年以上 10年未満	10年以上 15年未満	15年以上	計	平均 在所期間
	男	5	2	4	1	1	0	13
女	13	12	8	17	1	2	53	4年6ヶ月
計	18	14	12	18	2	2	66	4年3ヶ月

(10) ショートステイ利用状況

石岡市			小美玉市			筑西市		
介護度	実人数	延べ日数	介護度	実人数	延べ日数	介護度	実人数	延べ日数
要介護1	1	10	要介護1	0	0	要介護1	1	35
要介護2	1	47	要介護2	1	2	要介護3	0	0
要介護3	4	151	要介護3	3	110	要介護3	0	0
要介護4	5	186	要介護4	0	0	要介護4	0	0
要介護5	3	197	要介護5	0	0	要介護5	0	0
合計	14	591	合計	4	112	合計	1	35

2. 保健医療

(1) 協力医療機関の状況

【平成30年度】

医療機関名	受診 延人数	4月	5月	6月	7月	8月	9月	10月	11月	12月	1月	2月	3月	備考
仲田耳鼻科	9	2	2	2	2	1								
萩原同仁クリニック	1				1									
久保田病院	1		1											
表参道クリニック	4									1	1	1	1	
山口医院	1										1			
緑川整形	2		1	1										
光林堂歯科	2						1	1						
石岡市医師会病院	85	6	2	4	4	6	7	7	9	7	10	11	12	
石岡第一病院	36	2	1	2	3	2	4	5	3	2	3	5	4	
石岡脳神経外科	48	5	4	4	3	1	7	3	2	2	7	7	3	
江橋歯科	42	4	4	5	5	2	5	5	2	4	1	1	4	往診含む
丸山荘病院	16	2	3	2	1	1	1	1	1	1	1	1	1	
金丸医院	122	16	2	22	3	15	2	15	5	20	1	21		往診含む
小川南病院	5		1		2	1	1							
土浦協同病院	8		1		1	3					1		2	
県立中央病院	11		1		1		1	1		2	1		4	
長尾眼科	2	1									1			
山王台病院	1	1												
豊後荘病院	55	5	6	4	4	6	4	4	4	6	6	2	4	
三輪眼科	52		14	1	15		11		11					往診含む
八郷病院	74	11	4	5	10	4	7	9	5	3	6	3	7	
こころの医療センター	49	3	3	3	3	5	2	7	4	5	5	5	4	
寺山皮膚科	5	1	1							3				
合計	631	59	51	55	58	47	53	58	46	56	45	57	46	

(2) 機能回復訓練

P T指導 月2回、理学療法士が来苑

月	4	5	6	7	8	9	10	11	12	1	2	3	計	1回平均 参加人員
実施日数	2	2	2	2	2	2	2	2	2	2	2	2	24	
参加人員	22	22	22	21	20	19	21	23	21	23	28	26	268	

(3) リハビリ・レクリエーション

- ・リハビリは、個別リハビリ、集団リハビリ、散歩、日光浴、洗濯たみなどを実施。
- ・レクリエーションは、ぬり絵、トランプ、ちぎり絵、折り紙、かるた、パズル、あやとり、絵描き、工作、玉あて、ボーリング、風船バレー、玉入れ、体操、ボール遊び、音楽鑑賞、言葉あそび、歌、カラオケなどを実施。

(4) 定期健康診断（平成30年5月17日実施）

- ・利用者全員を対象に、胸部レントゲン検査、血液検査、心電図検査、尿検査を実施。

3. 給食

(1) 1人1日あたりの栄養給与量

	エネルギー (Kcal)	蛋白質 (g)	脂肪 (g)	カルシウム (mg)	鉄 (mg)	ビタミン			
						A (μg)	B1 (mg)	B2 (mg)	C (mg)
栄養給与量	1,495	60.7	36.0	595	7.6	564	1.00	1.01	83
目標量	1,410	58.2	39.1	650	7.0	600	1.00	1.10	100
充足率(%)	106	104	92	92	109	94	100	92	83

(2) ふらんす亭(複数の献立から、好みの物を選んでいただく。月1回実施)

実施月日	料	理	名	()内人数
4月16日	温玉そぼろ丼セット (37)		ナポリタンセット (5)	
	魚の菜種焼き定食 (10)		フレンチトーストセット (7)	
5月22日	かつ丼セット (36)		冷やしとろろそばセット (4)	
	鮭の胡麻味噌焼き定食 (28)		お好み焼きセット (7)	
6月27日	オムライスセット (14)		冷やし中華セット (12)	
	赤魚の煮付け定食 (27)		サンドウィッチセット (7)	
7月27日	親子丼セット (37)		ねばとろ冷やしそばセット (10)	
	白身魚梅マヨ焼き定食 (5)		クロックムッシュセット (10)	
8月25日	天津丼セット (32)		冷やし中華セット (11)	
	秋刀魚の味噌焼き定食 (11)		フレンチトーストセット (10)	
9月24日	ピリ辛そぼろ丼セット (31)		きのこスパゲティセット (6)	
	鮭のちゃんちゃん焼き定食 (15)		サンドウィッチセット (6)	
10月31日	親子丼セット (39)		味噌ラーメンセット (6)	
	鮭の揚げ出し定食 (8)		パンプティングセット (7)	
11月28日	リゾットセット (31)		たぬきそばセット (8)	
	肉豆腐定食 (15)		バターロールサンドセット (8)	
12月13日	かき揚げ丼セット (34)		スパゲティミートソースセット (4)	
	シュウマイ定食 (16)		フレンチトーストセット (8)	
1月25日	天津丼セット (45)		タンメンセット (13)	
	サンドウィッチセット (6)			
2月23日	卵丼セット (45)		焼きそば・お好み焼きセット (12)	
	さんまの蒲焼き定食 (9)			
3月25日	目抜きの朝鮮焼きセット (48)		味噌ラーメンセット (11)	
	サンドウィッチセット (6)			

○ふらんす亭(喫茶)

メニュー例

コーヒー・トースト・アイスクリーム・水ようかん・甘酒・肉まん・ふかし芋・あんまん・ふわふわチーズケーキ・苺のムース・抹茶小豆ロール 他

上記メニューより喫茶店方式で実施。(月1回 午後1:30～3:30)

(3) 行事食

4月5日	お花見	さくら御飯、すまし汁、白身魚のマヨネーズ焼き、蓮根と鶏肉の煮物
4月29日	ぼたん祭り	弁当(赤飯、鮭の塩焼き、金平牛蒡、卵焼き、煮物他) 模擬店利用
5月5日	端午の節句	ちまきご飯、かきたま汁、まぐろの和え物、辛子酢味噌和え
7月20日	土用の丑	鰻の蒲焼き丼、すまし汁、胡瓜の辛し和え、西瓜
8月4日	夏祭り	ガーリックライス、ポークチャップ、フルーツゼリー、模擬店利用
8月9日	施餓鬼法要	ぼた餅、すまし汁、筑前煮、胡瓜の浅漬け
9月9日	長寿を祝う会	祝い弁当(赤飯、鮭の塩焼き、てんぷら、松風焼き、炊き合わせ、煮豆、卵焼き、漬物、杏仁豆腐) すまし汁
9月21日	彼岸法要	三色おはぎ、すまし汁、牛蒡の土佐煮、胡瓜の浅漬け
9月24日	十五夜	いもご飯、けんちん汁、鶏肉の照り焼き、漬物
10月11日	慰霊祭	ご飯、すまし汁、刺身盛り合わせ、蓮根と鶏肉の煮物、漬物
10月21日	十三夜	栗ご飯、けんちん汁、西京焼き、みかん缶
10月27日	芋煮会	菊のご飯、芋煮、秋刀魚の南蛮漬け、りんごのコンポート
11月21日	鍋の日	ご飯、石狩鍋、胡瓜の酢の物、あみ佃
12月22日	クリスマス	チキンライス、クラムチャウダー、ブロッコリーサラダ、苺
12月22日	冬至	ご飯、サバの柚庵焼き、南瓜の甘煮、漬物(夕食)
12月27日	餅つき	
12月31日	年越しそば	年越しそば、さつま芋と鶏肉の煮物、牛乳寒天
1月	1～3日	雑煮(元旦のみ)、おせち料理
1月7日	七草	七草粥、すまし汁、筑前煮、白菜のあけぼの和え
1月15日	小正月	小豆粥、すまし汁、鶏肉のピリ辛焼き、大根と干し海老の煮物
2月3日	節分	副茶、水ようかん
3月3日	ひな祭り	ちらしずし、すまし汁、ぎせい豆腐、苺ミルクゼリー(桜風味甘酒)
3月7日	鍋の日	ご飯、坦々胡麻鍋、かぶの千枚漬け風、ティラミス
3月22日	彼岸法要	ぼた餅、すまし汁、牛蒡の土佐煮、ゆかり漬

(4) 嗜好調査

第1回 6月

第2回 11月

他、月1回座談会で要望があった献立についてはなるべく取り入れる様にした。

(5) 備蓄食

利用者(3食×3日分)を非常用倉庫に備蓄している。内容については、ドライフーズ(主食)・汁物・缶詰類・レトルト食品・飲料水等。

(6) 厨房消毒

鼠賊害虫駆除は業者委託としている。食堂・厨房・食品庫等、年6回のポイント施行を実施。ほか、食堂・厨房に誘導型の捕虫器を設置24時間稼動。2ヶ月に1度、業者により捕虫用のシートが交換されている。

厨房については毎日清掃、月1回の大掃除を行っている。

(7) 調理別給食類

【H31. 3. 31現在】

	朝	昼	夕
普通食・普通	7	7	7
〃・きざみ	4	4	4
粥食・普通	14	14	14
〃・きざみ	23	23	23
特別食	16	16	16
計	64	64	64

(8) 栄養ケア・マネジメント

利用者の低栄養状態の予防・改善のため、個々人に栄養ケア計画を作成し、これを実施した。

実施人数(延) (平成30年度)

	4月	5月	6月	7月	8月	9月	10月	11月	12月	1月	2月	3月
実施人数(名)	62	62	64	64	65	64	62	64	66	67	65	67

4. 行事

(1) 行事

	行事	内容		行事	内容
4月	座談会 お花見 創立42周年式典	華翠会館合同	10月	座談会 法人秋季運動会 慰霊祭 十三夜 いも煮会	法人4施設合同 各グループにすすきを飾る 華翠会館合同（お囃子）
5月	座談会 ドライブ 灌仏会 端午の節句	石岡イオン 花御堂を飾り甘茶をかける 菖蒲湯、五月人形飾り	11月	座談会 鍋の日	
6月	座談会 ドライブ	石岡イオン	12月	座談会 クリスマス忘年会 冬至	ガールスカウト交流会 ゆず湯
7月	座談会 夏まつり かき氷まつり	慈翠館・華翠会館合同	1月	年頭の辞 初詣 座談会 新年会	半ノ木神社 レクリエーション
8月	座談会 施餓鬼法要 かき氷まつり 盆行事	盆棚飾り、迎え盆・送り盆	2月	座談会 節分祭	豆まき（職員のみ總社宮参拝）
9月	座談会 長寿を祝う会 十五夜 彼岸法要	華翠会館合同 各グループにすすきを飾る	3月	座談会 ひな祭り 彼岸法要 鍋の日	ひな人形飾り 各グループにて召し上がる

(2) ボランティア

月	団体名	人数	内容	月	団体名	人数	内容
4	売店ボランティア	1	売店	10	売店ボランティア	1	売店
	北浦売店ボランティア	3	弁当詰め		北浦団地ボランティア	3	シーツ交換
5	売店ボランティア	1	売店		理美容ボランティア	2	散髪
6	売店ボランティア	1	売店		余興ボランティア	2	芋煮会お囃子
	水戸信金ボランティア	9	清掃	11	売店ボランティア	1	売店
7	理美容ボランティア	1	散髪	12	理美容ボランティア	1	散髪
	売店ボランティア	1	売店		売店ボランティア	1	売店
8	売店ボランティア	1	売店		ガールスカウト ボランティア	18	クリスマス会
	理美容ボランティア	5	散髪	3	理美容ボランティア	1	散髪
9	売店ボランティア	1	売店				
	北浦団地ボランティア	2	弁当詰め				

5. 地域福祉

(1) 地域交流

月	行 事	内 容
5	慈翠館運動会	16参加 見学20名
6	滴翠苑レクリエーション	3名参加
7	ハートピア夏祭りin石岡	お祝いのみ届ける
	明翠苑・慈翠館合同夏祭り	10名参加
	滴翠苑納涼大会	2名参加
9	慈翠館敬老祝賀会	2名参加
	滴翠苑長寿祝いの日	2名参加
	石岡市立北小学校運動会	お祝いのみ
	石岡市敬老会	参加せず記念品のみ頂く
10	滴翠会秋季大運動会	25名参加
11	慈翠館文化祭	式典のみ苑長出席
	滴翠苑文化祭	2名参加
12	滴翠苑クリスマス会	2名参加
	慈翠館クリスマス会	2名参加

6. 防災・設備

(1) 防災訓練実施状況

区 分	実施回数	実 施 月	消防署への事前通報	消防署の立会い
総 合 訓 練	2	平成30年6月・10月	2回	1回
避 難 訓 練	12	毎月(図上訓練含む)	0回	0回
通 報 訓 練	12	毎月	0回	0回
消 火 訓 練	2	平成30年6月・10月	2回	1回

※平成30年6月の総合防災訓練は慈翠館と合同で実施した。

(2) 防災設備の保守点検

業者委託による点検	有(年3回)	消防署への届出	有
自 主 点 検	有(年365回)	記 録 簿	有

(3) 上下水設備及びその他の設備状況

設 備		検 査 ・ 点 検 の 実 施 状 況	実施機関（業者名等）
給 水 設 備	井戸水と水道水併用	水質検査 1回/年 定期点検 4回/月	勸茨城県薬剤師公衆衛生検査センター ツルタメンテナンス
	ろ過装置		ツルタメンテナンス
	貯水槽（地上設置）	定期清掃・消毒作業 2回/年	ツルタメンテナンス
下 浄 化 水 槽	合併処理	法定点検 平成31年1月21日 定期保守点検 4回/月	社団法人茨城県水質保全協会 富士協和工業(株)

7. 管 理

(1) 職員の異動

採 用

なし

退 職

H31/ 1/15 看護師 笹目千代子

(2) 会 議

全体会議(年10回実施)

月1回定例で開催し、各グループ代表の職員が参加し、苑の方針の徹底を図った。
運営会議(年12回実施)

施設運営全般について協議を行った。

業務会議(年12回実施)

1ヶ月の業務について打ち合せを行った。

ケアプラン会議(年48回実施)

定例で開催し、利用者のケアプランについて協議した。

処遇会議(年12回実施)

利用者の処遇面について検討が行なわれた。

給食会議(年12回実施)

月1回定例で開催し、献立表の作成・栄養給与量・その他給食について協議した。

運営推進会議(年6回実施)

地域密着型施設(ユニット)内外の運営推進委員へ基調報告等を行った。

リスク委員会(年4回実施)

利用者の健康を中心とした安全対策の検討を行った。

身体拘束廃止委員会(年4回実施)

身体拘束廃止に向けての取り組みについて話し合った。

法人主催会議

施設長会議(年12回実施)・事務長会議(年12回実施)・広報委員会(月2回実施)

栄養士会議(年12回実施)・指導員会議(年12回実施)・看護会議(年12回実施)

座談会

月1回定例で開催し、利用者と職員で施設運営と要望について話し合った。

また、万寿会役員が集まり施設運営と要望について話し合った。

(3) 研 修

月	日	研 修 名	主 催	派遣職員
6	7・8・13・ 14・20・ 22・26・ 27・28	介護支援専門員研修	茨城県ケアマネジャー協会	1名
7	4・5	介護支援専門員研修	茨城県ケアマネジャー協会	1名
	30	安全運転管理者講習	茨城県公安委員会	1名
9	19	給食施設調理従事者研修	茨城県老人福祉施設協議会	1名

(4) 苑内研修

月	テーマ
4	施設行事について
6	食中毒について
7	認知症について
8	熱中症について
10	身体拘束について
11	インフルエンザについて
2	感染症について

(5) 広 報

広報活動の一環として、毎月「滴翠会会報」を発行し、各関係機関に送付した。

利用者の家族には、利用者の生活状況を知らせる「家族通信」を同封している。

発送先	家 族	民 生 委 員	他 施設	ボ ラン ティア	デ サ イ ー ス	石 岡 市 ハ ル バ ー ス テ ー シ ョ ン	地 域	居 宅 関 係 者	そ の 他	計
発送部数	61	64 (4・10月のみ)	48	5	20	10	22	27	50	313

(平成31年3月号)

(6) 福利厚生

業務に必要な被服等の貸与・健康増進を計る為に定期健康診断や健康相談を実施した。
また茨城県民間社会福祉事業従事者互助会による、各種の給付金が該当職員に給付された。

○定期健康診断

第1回：平成30年5月17日

第2回：平成30年11・12月

(7) 設備改善

居室エアコン入れ替え

リフト浴修理

リフト車修理

ボイラー修理

サクラ食堂エアコン修理



平成
30
年度

事業報告書

●老人デイサービスセンター **華翠会館**

目 次

1. 利用者の状況	66
(1) 要介護度状況	66
(2) 住居区分	66
(3) 家族の状況	66
(4) 主な介護者の状況	66
(5) 年齢構成	67
(6) 年齢別介護度別状況	67
(7) 居宅介護支援事業所別利用者数	68
(8) 日常動作能力	68
2. 事業実施状況	69
(1) 利用状況	69
(2) 行 事	69
3. 管 理	70
(1) 職員採用・退職・異動	70
(2) 実習受け入れ	70
(3) 設備改善	70

1. 利用者の状況

(1)～(8)については、すべて平成31年3月31日現在の利用者で統計した。

(1) 利用者の推移

要介護度	4月	5月	6月	7月	8月	9月	10月	11月	12月	1月	2月	3月
事業対象者	1	1	1	1	1	1	1	1	1	1	2	2
要支援1	0	0	0	0	0	0	0	0	0	0	0	0
要支援2	1	1	1	1	1	1	1	1	1	1	2	1
要介護1	6	6	6	8	9	10	7	7	7	6	4	4
要介護2	7	7	7	7	6	5	7	6	6	7	7	7
要介護3	5	5	5	3	3	3	3	4	4	4	4	4
要介護4	0	1	1	1	2	2	2	2	3	2	2	2
要介護5	2	2	2	3	3	3	2	2	2	2	2	2
合 計	22	23	23	24	25	25	23	23	24	23	23	22

(2) 住居区分

	石岡市	小美玉市	合 計
男	3	1	4
女	17	3	20
計	20	4	24

(3) 家族の状況

	家族と同居	一人暮らし	合 計
男	3	1	4
女	18	2	20
合計	21	3	24

(4) 主な介護者の状況

介護者	配偶者	嫁	娘	息 子	その他	な し	合 計
男	1	0	0	2	1	0	4
女	3	3	12	2	0	0	20
合計	4	3	12	4	1	0	24

(5) 年齢構成

①要支援者・事業対象者

	60 ～64	65 ～69	70 ～74	75 ～79	80 ～84	85 ～89	90 ～94	95 ～99	平均年齢
男	0	0	0	0	0	0	1	0	94歳1ヶ月
女	0	0	0	0	1	2	0	0	85歳10ヶ月
計	0	0	0	0	1	2	1	0	87歳11ヶ月

②要介護者

	60 ～64	65 ～69	70 ～74	75 ～79	80 ～84	85 ～89	90 ～94	95 ～99	最小年齢	最大年齢	平均年齢
男	0	0	0	1	0	1	0	1	79歳6ヶ月	97歳1ヶ月	88歳2ヶ月
女	0	1	0	2	4	5	3	2	66歳10ヶ月	98歳4ヶ月	86歳1ヶ月
計	0	1	0	3	4	6	3	3			86歳5ヶ月

(6) 年齢別介護度状況

	60～64	65～69	70～74	75～79	80～84	85～89	90～94	95～99	合計
要支援1	0	0	0	0	0	0	0	0	0
要支援2	0	0	0	0	0	0	0	0	0
要介護1	0	1	0	1	0	0	2	1	5
要介護2	0	0	0	0	4	3	0	0	7
要介護3	0	0	0	0	0	3	0	1	4
要介護4	0	0	0	2	0	0	0	1	3
要介護5	0	0	0	0	0	0	1	0	1
合計	0	1	0	3	4	6	3	3	20

(7) 居宅介護支援事業所別利用者数

事業所名	男	女	計
明翠苑居宅介護支援センター	2	8	10
石岡第一病院居宅介護支援事業所	0	4	4
居宅介護支援事業所サンホーム竹原	1	0	1
メイプルケアプランセンター	0	2	2
石岡市社会福祉協議会	0	1	1
居宅介護支援事業所ケアセンターつかさ	0	2	2
ケアプランセンターあんず	1	0	1
小美玉市包括支援センター	0	1	1
居宅介護支援事業所談話館	0	1	1
石岡市医師会居宅介護支援事業所	0	1	1

(8) 日常動作能力

移 動	自力歩行	杖	シルバーカー	歩行器	車いす
	6	1	11	2	4
立ち上がり	つかまらないでできる		何かにつかまればできる		できない
	6		17		1
入 浴	一般浴	リフト浴	特 浴	個 浴	入浴なし
	11	10	0	1	2
着 脱 衣	自 立	見守り	一部介助	全介助	
	3	2	15	4	
食 事 摂 取	自 立	見守り	一部介助	全介助	
	10	10	24	0	
排 泄	自 立	見守り	一部介助	全介助	
	6	7	7	4	
認 知 症 状	な し	軽度	中度	重度	
	12	5	2	5	

2. 事業実施状況

(1) 利用状況

		4月	5月	6月	7月	8月	9月	10月	11月	12月	1月	2月	3月	合計
介護予防通所介護	内訳													
	要支援 1	0	0	0	0	0	0	0	0	0	0	0	0	0
	要支援 2	6	7	9	9	8	8	8	10	17	10	16	8	116
	事業対象者	9	9	9	8	10	8	7	11	16	16	15	17	135
通所介護	内訳													
	要介護 1	60	49	63	62	89	79	78	61	68	43	29	43	724
	要介護 2	82	61	64	69	67	63	84	84	82	79	77	97	909
	要介護 3	49	51	63	47	61	45	50	62	64	63	64	66	685
	要介護 4	0	4	4	5	10	12	9	11	10	8	12	7	92
	要介護 5	23	21	21	34	22	21	22	20	22	21	18	16	261
加算	サービス提供体制強化加算	229	202	233	234	267	236	258	259	279	240	231	254	2922
	入浴	185	172	197	202	229	191	227	223	242	194	182	211	2455
月間実施日数		25	27	26	26	27	25	27	26	26	27	24	26	312
月間延利用人数		229	202	233	234	267	236	258	223	279	240	231	254	2886
一日平均利用人数		9.2	7.5	9.0	9.0	9.9	9.4	9.6	10.0	10.7	8.9	9.6	9.8	9.4

(2) 行事

実施月日	行事名	内容
4月29日	ぼたん祭り	法人主催
5月8日	花まつり	
5月15日	ドライブ（鳴滝）	デイサービス
5月16日	ドライブ（鳴滝）	デイサービス
5月31日	慈翠館運動会	慈翠館招待
7月26日	かき氷祭り	さくら食堂
8月4日	夏まつり	慈翠館合同
8月22日	かき氷祭り	さくら食堂
9月8日	長寿を祝う会	明翠苑合同
10月4日	滴翠会秋季大運動会	法人運動会
10月27日	いも煮会	
11月3日	慈翠館文化祭	慈翠館招待
12月18・19日	クリスマス大会	デイサービス
12月22日	クリスマス会	明翠苑合同

3. 管 理

(1) 職員採用・退職・異動

看護師 退職 H30/ 4/15

採用 H30/11/ 6

退職 H31/ 3/15

(2) 実習受け入れ

なし

(3) 設備改善

なし



平成
30
年度

事業報告書

明翠苑 居宅介護支援センター

目 次

1. 契約者の状況	74
(1) 契約者数の推移	74
(2) 世帯形態	74
(3) 年齢構成	74
(4) 介護度状況	74
(5) 住所区分	75
2. サービス利用状況	75
(1) 区分支給限度額利用状況	75
(2) サービス別利用状況	75
(3) 福祉用具貸与内訳	75
(4) 住宅改修	75
(5) 福祉用具購入	75
(6) サービス事業所別利用状況	76
3. 支援活動状況	76
(1) 利用者・家族面接状況	76
(2) サービス事業者等打ち合わせ	76
4. 認定調査状況	76
(1) 調査件数	76
(2) 調査受託先	76
(3) 調査訪問先	77
5. 管 理	77
(1) 職員の異動	77
(2) 会議	77

1. 契約者の状況

(1) 契約者数の推移 (平成30年度)

月	初日契約者数			月 内		契約終了理由		
	総数	男	女	新規契約	契約終了	施設入所	死亡	その他
4	38	14	24	4	1		1	
5	44	18	26	6	3			3
6	47	18	29	3	0			
7	52	18	34	5	0			
8	50	16	34	0	2		1	1
9	52	16	36	2	0			
10	52	16	36	0	0			
11	54	17	37	2	0			
12	53	16	37	0	1		1	
1	50	16	34	0	3	1	2	
2	47	15	32	0	3	2		1
3	45	14	31	0	0			

※施設入所1名の内訳 特養0名・老健0名・認知症対応共同生活介護1名

(2) 世帯形態 (平成31年3月)

	独 居	高齢者	家族同居	合 計
男	5	2	3	10
女	1	4	30	35
計	6	6	33	45

(3) 年齢構成 (平成31年3月)

	～69	70～74	75～79	80～84	85～89	90～94	95～	平均
男	2	0	3	2	2	1	0	83歳9ヶ月
女	0	0	7	8	12	6	2	84歳8ヶ月
計	2	0	10	10	14	7	2	84歳4ヶ月

(4) 介護度状況 (平成31年3月)

	要支援1	要支援2	要介護1	要介護2	要介護3	要介護4	要介護5
男	1	6	1	2	0	0	0
女	5	7	8	7	4	2	2
計	6	13	9	9	4	2	2

(5) 住所区分 (平成31年3月)

	石岡市	小美玉市	笠間市
男	10	0	0
女	33	1	1
計	43	1	1

2. サービス利用状況

(1) 区分支給限度額利用状況 (平成31年3月)

介護度 割合	要支援1 5,003	要支援2 10,473	要介護1 16,692	要介護2 19,616	要介護3 26,931	要介護4 30,806	要介護5 36,065	計
～50%	3	2						5
51～60%	1	7	4	2				14
61～70%	2	2	3	4	2			13
71～80%		2	2	3	2	2	2	13
81～90%								
91～100%								

(2) サービス別利用状況 (平成31年3月)

	通所介護	通所リハビリ	訪問介護	訪問看護	短期入所	福祉用具貸与
男	14	2	2	1	0	9
女	19	2	2	2	4	16
計	33	4	4	3	4	25

(3) 福祉用具貸与内訳 (平成31年3月)

	特殊寝台	車いす	スロープ	手すり	歩行器	杖	徘徊マット
男	2	1	0	5	1	0	0
女	7	1	1	5	2	0	0
計	9	2	1	10	3	0	0

(4) 住宅改修 (平成30年度)

住宅に手すりを設置(女性)

玄関に手すりを設置(男性)

(5) 福祉用具購入 (平成30年度)

入浴補助具(男性)

杖(男性)

(6) サービス事業所別利用状況 (平成30年度)

通所介護	華翠会館・ハートピア・のぞみ・やさと・リハスマイル・談話館・なごやか
通所リハビリ	ゆうゆう・八郷病院
訪問介護	ニチイケアセンター石岡・ウエルシア石岡・県央福祉サービス・かいじ
訪問看護	訪問看護ステーションあさひだい・訪問看護よつば
訪問入浴	ニチイケア石岡訪問入浴サービス
短期入所生活介護	明翠苑・あいりレー石岡鹿の子・談話館
短期入所療養介護	ゆうゆう
福祉用具貸与	ヨシフク・茨城福祉サービス・東関東サービス・ロングライフ・パナソニック

3. 支援活動状況

(1) 利用者・家族面接状況 (平成31年3月)

自宅訪問	来苑	利用施設訪問	入院先訪問
98回	0回	19回	5回

(2) サービス事業者等打ち合わせ (平成31年3月)

	サービス事業者	行政機関等
面会	45回	38回
電話・FAX	53回	22回

4. 認定調査状況

(1) 調査件数 (平成30年度)

月	4	5	6	7	8	9	10	11	12	1	2	3	計
件数	2	1	2	2	0	2	2	1	2	3	1	2	20

(2) 調査受託先 (市町村)

練馬区	墨田区	常陸太田市	調布市	江戸川区	江東区	大子市
2	4	1	2	2	3	1
府中市	荒川区	渋谷区				
2	3	1				

(3) 調査訪問先

病 院	有料有料老人ホーム	ケアハウス	老人保健施設	グループホーム	特別養護老人ホーム	自 宅
1	5	3	0	0	11	0

5. 管 理

(1) 職員の異動

なし

(2) 会 議

なし

