

2019



令和
1年度

事業報告書

社会福祉法人 滴翠会

理事長 高木 康 樹

〒315-0028 茨城県石岡市半ノ木11461番地
TEL.0299-24-2871

社会福祉法人 滴翠会 会 章

【平成8年4月1日制定】



円は団結を表し

円中の一滴は生命の根源を表し

滴中の躍動する人は滴翠会の生活を表します

総目次

養護老人ホーム滴翠苑	1
救護施設慈翠館	21
特別養護老人ホーム明翠苑	47
老人デイサービスセンター華翠会館	63
明翠苑居宅介護支援センター	71



令和
1年度

事業報告書

●養護老人ホーム

滴翠苑

目 次

I 処 遇	4
1 生活支援	4
2 保健衛生	10
3 食 事	11
4 地域交流	13
II 防 災	15
1 防 災	15
III 管 理	16
1 職員構成	16
2 研 修	17
3 福利厚生	18
4 設備改善	19

I 処 遇

1. 生活支援

利用者の残存能力を確保し、社会交流の活性化と豊かな生活づくりに取り組んできた。

(1) 生活目標

- ① 健康管理
- ② 清潔
- ③ 協調性の創造
- ④ 各種行事、文化会活動への積極的参加
- ⑤ 日課表 シーズン切替：夏季(5～9月) 冬季(10～4月)

午 前		午 後				
6:30	起床、第四次巡回 (冬季：うがい) 給湯 洗顔・整容 洗濯	12:15	服薬			
		1:00	巡回②			
		1:30				
		2:00	(冬季)午後の運動	月 入	文 化 会	週 間 処 遇
			(土)リハビリデー	(水)	活 動	
7:30	手洗い・朝食	2:30	(夏季)午後の運動	金 浴		
8:10	服薬	3:00	手洗い・おやつ			
8:30	巡回①	3:30				
9:00	(夏季)朝の運動・〈木〉散策	4:00	巡回③	土 売	店	
9:30	文化会活動週	4:15	防災活動(火の用心・戸締まり)			
		5:30	手洗い・夕食			
		5:50	服薬			
		7:00	第一次巡回、服薬(特定者)			
10:00	(冬季)朝の運動・〈木〉散策	8:00	第二次巡回、夜警巡回			
11:50	手洗い・昼食	9:00	消灯・就寝			
		9:15	第三次巡回、服薬(特定者)			

⑥ 週間処遇表

曜日	処遇	備 考
日	注文取り、朝の運動（体操・歩行活動・リハビリ）、午後の運動（体操・歩行活動・リハビリ）、環境整備（居室・衣類の整理）、健康診断	健康診断は隔週
月	朝の運動（体操・歩行活動・リハビリ）、健康確認、入浴、入浴介助、洗濯、洗濯介助	
火	衛生の日・点検、朝の運動（体操・歩行活動・リハビリ）、午後の運動（体操・歩行活動・リハビリ）	
水	朝の運動（体操・歩行活動・リハビリ）、午後の運動（体操・歩行活動・リハビリ）、※夏季は入浴、入浴介助、洗濯、洗濯介助、注文販売	
木	朝の運動（体操・歩行活動・リハビリ）、散策、午後の運動（体操・歩行活動・リハビリ）	
金	朝の運動（体操・歩行活動・リハビリ）、健康確認、入浴、入浴介助、洗濯、洗濯介助	
土	お楽しみ会、何でも相談、朝の運動（体操・歩行活動・リハビリ） 午後の運動（体操・歩行活動・リハビリ）、売店	お楽しみ会 何でも相談 (月 / 1 回)

(2) 認知症進行防止対策と機能回復訓練

高齢化に伴い各部機能の衰退により認知症状の出現率が高くなるので、防止対策として体力づくりや文化会の活発なる活動、更に各種行事の積極的推進を図ってきた。

実施状況は次の通りである。

【令和1年度】

対応	部位	短期記憶衰退防止	各部機能衰退防止	感情対応
月単位		1. TV滴翠 ビデオ 1回/月	1. 体の日 (1)道路美化 2回/年 (2)ゲーム 6回/年	1. ショッピングデー 2回/年 2. 食べ歩き会 1回/年
週単位		1. お楽しみ会 1・2F 1回/月 2. なんでも相談 1回/月 3. 文化会 茶道 華道	1. 散歩 24回/年 2. 歩け歩け大会 2回/年 3. 文化会 (1)カラオケクラブ (2)趣味の会 (3)手芸クラブ	1. 文化会
日単位		1. テレビ視聴 6:30~10:00 12:10~14:30 16:00~20:30	1. 体操 (1)苑庭（雨の際は廊下） 2. 歩行活動 (1)苑庭（雨の際は廊下） 3. リハビリ (1)苑庭、集会室	1. 朝の音楽 6:30~8:20 クラシック 2. 昼の音楽 なつかしのメロディ 3. 夜の音楽 ラジオ

(3) グループワーク

① 座談会

月一回全体的話し合いの場として、生活の中で起きる種々の問題、或いは生活の提案等の話し合い相談検討をし、利用者と職員でより良い生活を目指してきた。

② お楽しみ会

毎月第一土曜日、居室棟各階ごとの話し合い・お楽しみ会として、その月の出来事や翌月の予定等を話し合い・懇談形式で設け、“近所づきあい”のステップとして取り組んできた。

(4) 清掃の日

毎月苑内外の清掃日を定め、生活の基本は清潔からと職員共々一体となり、清潔整頓に努めてきた。

(5) 売店

通常販売月2回、利用者の希望による注文販売を1回開き、買い物の楽しみを味わいながら潤いのある生活を進めてきた。

(6) 教養娯楽

① 文化会(クラブ活動)

利用者の好む内容等を考慮し、プログラム活動を多彩に組み立て、個人の趣味・機能回復訓練の場・生きがい対策・認知症進行防止対策等に積極的に取り組んで来た。発表の場として11月に文化祭を開催、各会の成果が披露され、自己実現の場ともなり、生活圏の拡大を図った。

文化会名	会員数	活動日	重点項目
茶 道 会	7	水(隔週)	茶の心を求め、作法と精神のゆとりを養う
華 道 会	12	水(隔週)	生活の潤い・豊かな心の創造
カ ラ オ ケ ク ラ ブ	26	月・木(毎週)	リハビリを兼ねた趣味の助長
趣 ぬ り 絵	15	土(毎週)	初歩的な創造性と趣味の助長
味 園 芸	3	土(毎週)	土や花木に親しみ生活に潤いを与える
の 手 芸	6	土(毎週)	刺し子等で手先のリハビリと集中力を養う
会 工 作	12	土(毎週)	切り絵や折紙等で創造力を養う

② 誕生会

毎月の誕生者を利用者と職員一同でお祝いするもので、食事は特別献立、余興も利用者が主体となり楽しいひと時を過ごした。

③ 行事

利用者が常に明るく、豊かな生活であるよう季節的行事を主とし、体力づくりと身体機能の維持啓発を推進、認知症進行防止に重点を置き、併せて社会交流の推進を図った。行事内容は下記のとおり。

【令和1年度】

実施期間	行事内容
平成31年4月2日	桜まつり
4月4日・11日	食べ歩き会
4月29日	滴翠会創立記念式典
令和1年5月2日	端午の節句
5月8日	花まつり
5月9日	日帰り旅行 笠間方面 笠間稲荷神社・笠間つつじ公園
6月4日	慰霊祭
6月13日	レクリエーション大会
7月4日	ショッピング
7月7日	七夕まつり
7月11日	歩け歩け大会（新治地方老人福祉センター）
7月26日	夏まつり
8月8日	施餓鬼法要
8月30日	陶芸外出 笠間
9月3日	味覚狩り
9月5日	長寿祝いの日
9月14日	石岡祭礼見学
9月24日	彼岸法要
10月4日	法人秋季大運動会（台風中止）
10月29日	遠足（つくば方面）観劇会
11月7日	第44回文化祭
12月24日	クリスマス・忘年会
12月31日	年末の辞
令和2年1月1日	年頭の辞
1月9日	笠間稲荷神社初詣
1月16日	新年会
2月3日	節分祭
3月3日	ひなまつり
3月19日	彼岸法要：コロナウイルス感染症対策により中止
3月26日	歩け歩け大会(新治地方老人福祉センター)/地域子ども会との交流：コロナウイルス感染症対策により中止

(7) その他の状況

① 利用者等の状況

【令和1年度分】(単位:人)

区分 月	初日 在籍 人員	左の内訳			新規入所者			退 所 者							初日在籍職員			摘要	
		県内	県外	私的 契約	在宅	他施設 から 入	計	自立更生		家庭 復帰	医療 機関 入院	他施設 へ 転出	死亡	その他	計	正規 職員	正規 職員 以外 の職員		計
								就職	自営										
31/4	46	39	7			1	1									16	2	18	
R1/5	45	38	7									1		1		16	2	18	
6	45	38	7													16	2	18	
7	44	37	7			1	1					1		1		16	2	18	
8	45	38	7			1	1									16	2	18	
9	46	39	7			1	1			1				1		16	2	18	
10	46	39	7													16	2	18	
11	46	39	7			1	1									16	2	18	
12	47	40	7					1						1		16	2	18	
R2/1	46	39	7									1		1		16	2	18	
2	45	38	7		1		1									16	2	18	
3	46	39	7											1		16	2	18	
計	547	463	84		1	5	6	1		1		3		5	192	24	216		

② 利用者年齢別表

【令和2.3.31】

性別	年齢	～69	70～79	80～89	90～99	平均年齢
男		3	12	5	2	76.9
女		1	10	11	2	80.5
計		4	22	16	4	78.8

③ 面会状況調

【令和1年度】

月	平成31年 4	令和1年 5	6	7	8	9	10	11	12	令和2年 1	2	3	合計	月平均
面会回数	7	2	2	7	5	4	5	11	5	4	2	1	55	4.5

④ 外泊状況調

【令和1年度】

月	平成31年 4	令和1年 5	6	7	8	9	10	11	12	令和2年 1	2	3	合計	月平均
外泊件数	2	0	1	1	2	1	1	1	2	1	1	0	13	1.08

⑤ 外泊度数調

【令和1年度】

区分	年1回	年2回～5回	年6回～11回	年12回以上
件数	2	0	1	0

⑥ 福祉事務所措置状況分類

【令和2.3.31】

自治体	人数	自治体	人数	自治体	人数
かすみがうら市	11	稲敷郡阿見町	1	東京都練馬区	3
石岡市	12			東京都墨田区	1
土浦市	2			東京都大田区	1
日立市	1			東京都港区	1
笠間市	4			東京都日野市	1
桜川市	1				
稲敷市	2				
小美玉市	2				
常総市	3			合計	46

⑦ 日常生活状況

【令和2.3.31】

区分	食 事			起 座			排 泄			着 脱 衣			入 浴			歩 行			ねがえり			車椅子使用			認知症性利用者数	長谷川式簡易知能	評価スケール	認知症性老人介護	加算の有無
	自立	一部介助	全部介助	自立	一部介助	全部介助	自立	一部介助	全部介助	自立	一部介助	全部介助	自立	一部介助	全部介助	自立	一部介助	全部介助	自立	一部介助	全部介助								
実数(人)	39	3	4	38	5	3	31	9	6	35	9	2	19	24	3	37	6	3	39	5	2			4	8				
割合(%)	85	7	8	83	10	7	67	20	13	76	20	4	41	52	7	80	13	7	85	11	4			9					

2. 保健衛生

本年度の保健衛生活動では、特にインフルエンザ対策として予防接種・体温のチェック強化を行い、清潔面では手指の清潔保持と口腔ケアの促進、老成人病対策として食生活の改善、体重・血圧の適正化を重点項目に掲げて体操・歩行活動・リハビリをその改善手段として実施した。また、2月・3月はコロナウイルス感染症の全国的な蔓延もあり感染症対策をより一層強化した。

令和1年度保健衛生実施報告

月	実施内容	実施成果
H31/4	健康診断(聴診・問診・体重・血圧測定)	嘱託医により実施
R1/5	健康診断(聴診・問診・体重・血圧測定) 健康教室	嘱託医により実施 利用者の体重(売店でのおやつ購入の節制)
6	健康診断(聴診・問診・体重・血圧測定) 健康教室 各所冷凍冷蔵庫内の点検	嘱託医により実施 食中毒予防と手洗い指導(ノロウイルス感染予防) 医務室、調理室、1・2階談話室、宿直室
7	健康診断(聴診・問診・体重・血圧測定) 健康教室 昼寝の励行	嘱託医により実施 夏季の健康保持について 夏季の健康保持対策として昼食後1時間実施
8	健康診断(聴診・問診・体重・血圧測定) 昼寝の励行	嘱託医により実施 夏季の健康保持対策として昼食後1時間実施
9	健康診断(聴診・問診・体重・血圧測定)	嘱託医により実施
10	健康診断(聴診・問診・体重・血圧測定) 健康教室	嘱託医により実施 体操、歩行活動、リハビリの意義について
11	健康診断(聴診・問診・体重・血圧測定) 健康教室 インフルエンザ予防接種(4種混合) マスクの常時着用 手洗い(食前・うがい(起床時、外出後)の励行	嘱託医により実施 インフルエンザ及び風邪予防について 全員接種(入院者は入院先病院にて) 啓蒙運動と立会いにより確実に実施できた 啓蒙運動と立会いにより確実に実施できた
12	健康診断(聴診・問診・体重・血圧測定) 手洗い(食前)・うがい(起床時、外出後)の励行 マスクの常時着用	嘱託医により実施 季節性インフルエンザ、感染症発生ゼロ達成 啓蒙運動と立会いにより確実に実施できた
R2/1	健康診断(聴診・問診・体重・血圧測定) 手洗い(食前)・うがい(起床時、外出後)の励行 健康教室 マスクの常時着用	嘱託医により実施 季節性インフルエンザ、感染症発生ゼロ達成 冬季の健康管理について・インフルエンザ、感染症対策について 啓蒙運動と立会いにより確実に実施できた
2	健康診断(聴診・問診・体重・血圧測定) 手洗い(食前)・うがい(起床時、外出後)の励行、 マスクの常時着用	嘱託医により実施 季節性インフルエンザ、感染症発生ゼロ達成 コロナウイルス感染症対策：全国的なマスク不足のため常時着用を止め外出時のみとする
3	総合健康診断(胸部レントゲン検診・心電図・採血・検尿・身長・体重・聴力・視力・血圧測定等) 健康診断(聴診・問診・体重・血圧測定) 手洗い(食前)・うがい(起床時、外出後)の励行 マスクの外出時着用	コスモメディカルクリニックの出張により実施 季節性インフルエンザ、感染症発生ゼロ達成 嘱託医により実施 清潔保持の習慣化を啓蒙 通院等必要時に実施 コロナウイルス感染症対策：行事・外出の自粛 通院も極力控え、薬処方のみで対応

3. 食 事

利用者にとって食事は、日々の生活の中で最も楽しみなものの一つである。よって、献立の作成では、できうる限り利用者の要望を取り入れた。

健康管理面では、看護師との連携により、利用者個々の身体状況に応じた食事箋に基づき実施した。

また、例年に引き続き高血圧、血糖値対策として、減塩と糖分の使用量の適正化をすすめ、利用者の個別メニュー作りを実施した。

(1) 嗜好調査

調査結果では、多数の方がおいしく食事を取られているとのことだった。

好き嫌いでは、ラーメンやとんかつなど若者志向のメニューが好きな食べ物の上位に入り、柑橘系の果物や酢を使った料理が嫌いなことは例年通りの調査結果であった。

今後も引き続き酢酸味系の食べやすい献立を工夫し、栄養のバランスがとれたメニュー作りをする。

(2) お好みメニュー

2種類のメニューから食べたい方を選べる選択食で、月に1度昼食時に行った。

平成31年4月19日	豚肉の角煮	鮭のちゃんちゃん焼き
令和1年5月17日	コロッケ	ほっけの塩焼き
6月21日	冷やし中華	カニあんかけチャーハン
7月19日	とんかつ	鮭の南蛮づけ
8月16日	天婦羅	豚肉の生姜焼き
9月13日	かつ丼	さんまの塩焼き
10月11日	天丼	焼き肉丼
11月15日	鶏肉の唐揚げ香味ソース	さんまの蒲焼き丼
12月20日	牛丼	天丼
令和2年1月17日	ハンバーグ	鯖のカレー竜田揚げ
2月21日	鶏肉の唐揚げ	鮭のちゃんちゃん焼き
3月15日	鶏肉の磯辺フライ	鯖のみそ煮

(3) 行事食

平成31年4月2日	桜まつり	ご飯,海老フライ,鶏肉照り煮,厚焼き玉子,厚揚げとふきの煮物
4月29日	ぼたんまつり	ご飯,鶏肉の唐揚げ,玉子焼き,肉焼売,ウインナー,新生姜
令和1年5月2日	端午の節句	ご飯,刺身,かぶのそぼろ煮,味噌汁,みかん缶
5月28日	お誕生会	ちらし寿司,煮物,すまし汁,パイ缶
6月13日	レクリエーション大会	ご飯,鶏肉の唐揚げ香味ソース,焼売,さつま揚げ煮物,鮭の塩焼き,新生姜,厚焼き玉子,黄桃
7月7日	七夕まつり	七夕そうめん,ブロッコリー蟹あんかけ,みかん缶
7月11日	歩け歩け大会	カレーライス
7月26日	夏まつり	鶏肉の唐揚げ,じゃがバター,たこ焼き,焼売
7月30日	お誕生会	ご飯,ミックスフライ,春雨サラダ,スープ,パイ缶
9月5日	長寿祝いの日	赤飯,海老フライ,豚肉角煮,たらの西京焼き,さつま芋サラダ,胡瓜の漬物,新生姜,梨,シャインマスカット
9月26日	お誕生会	ちらし寿司,豆腐のくずあんかけ,すまし汁,パイ缶
10月4日	秋季大運動会	ご飯,フライ盛り合わせ,きのこ和え,味噌汁
11月7日	文化祭	赤飯,海老フライ,ヒレカツ,刺身,つくね大葉包み焼き,冬瓜あんかけ,なます,柿,シャインマスカット
11月28日	お誕生会	ご飯,とんかつ,刻み昆布の金平,味噌汁,みかん缶
12月24日	クリスマス忘年会	ご飯,鶏の唐揚げ,ポテトサラダ,野菜スープ,ケーキ
12月31日	大晦日	年越そば
令和2年1月1日	年頭の辞	雑煮,鶏肉の照煮,おせち料理,みかん缶
1月7日	七草	七草粥,ほっけ塩焼き,味噌汁,みかん缶
1月16日	新年会	ご飯,刺身,豚バラの味噌大根,すまし汁,果物ミックス缶
1月28日	お誕生会	かつ丼,小松菜のからし和え,味噌汁,りんごのコンポート
2月3日	節分祭	五目寿司,ふろふき大根,すまし汁,みかん缶
3月3日	ひなまつり	ちらし寿司,胡瓜とめかぶの酢の物,味噌汁,バナナ,甘酒
3月19日	彼岸法要	稲荷寿司,大根のそぼろ煮,味噌汁,パイ缶
3月19日	お誕生会	ご飯,天婦羅,ほうれん草辛子和え,すまし汁,みかん缶

(4) 1人1日当たりの栄養給与量

【令和2年3月次】

	エネルギー	たん白質	カルシウム	鉄 分	ビタミンA	ビタミンB1	ビタミンB2	ビタミンC
給与量	1750	70	601	9	622	1.28	1.16	114
目標量	1730	65	600	7	600	1.00	1.10	100
充足率	101%	110%	100%	128%	103%	128%	105%	114%

(5) 備蓄食

食中毒等で、調理室が使用不能となった時の急場対策用として備蓄している。備蓄食使用後は、Yショップへの外注にて対応する。

また、災害時の非常食も兼ねて、7日分を備蓄している。うち3食分は、ライフライン寸断時対応として発熱剤付を備蓄している。

(6) 厨房消毒

害虫駆除の専門業者に委託し、隔月毎に調理室・食品保管庫等の消毒を実施している。

4. 地域交流

(1) 地域交流

利用者が地域の行事・事業に参加することで、より身近な形での地域交流を図ってきた。

地域等から施設内行事への参加状況

【令和1年度分】

団体数	5団体	延 6回 延 92人	(主な活動内容) 夏まつり・長寿祝いの日・地区子ども会交流・ 新年会
個人数	0人	延 0人	

施設から地域行事への参加状況

【令和1年度分】

行事参加 延2回	(主な内容) 地区特養納涼大会・千代田中学校「運動会」
----------	--------------------------------

(2) 地域サービス(専門的機能の提供)の状況

【令和1年度分】

事業名	実施の有無	延利用人員	摘要
ショートステイ	有・(無)	0名	

(3) ボランティア受け入れ

ボランティアの交流状況

【令和1年度分】

実施月日	ボランティア名	交流内容
平成31年4月2日	KSCなかよしスポーツクラブ	歌や踊りを通しての交流
令和1年6月23日	かすみがうら市傾聴ボランティア	紙芝居、紙工作を通しての会話交流
6月30日	新治商工会婦人部ボランティア	歌と踊りを通しての芸能交流
7月26日	千代田舞踊連合・傾聴ボランティア	夏まつりに盆踊り指導と利用者支援
7月26日	地区子ども会の子供たちと父兄	夏まつりを通しての交流
9月5日	千代田舞踊連合	歌と踊りを通しての芸能交流
10月12日	かすみがうら市傾聴ボランティア	紙工作やぬり絵を通しての交流

ボランティアの受け入れ状況 【令和1年度分】

●団体数 5団体 延べ回数 6回
延べ人数 92名

(主な活動内容)

踊り、遊戯、ゲーム、歌、対話等

Ⅱ 防 災

1. 防 災

(1) 防災訓練

本苑では、利用者の生命保護を第一として、防災体制の整備を進めると共に、毎月初日を「防災の日」と定め、火災・地震を想定した避難訓練を実施してきた。特に、夜間の災害発生を想定で、宿直態勢時の訓練を実施し、職員の防災設備の取扱いを含む、夜間の防火管理体制の強化に取り組んできた。

令和1年度の防災訓練の実施状況は、次の通りである。

月 日	避 難	救 護	通 報	消 火	地 震	夜 間 通 報	自衛団 全体会	消防署 立会い	防 災 ビデオ	テント 設 営	非常食
平成31年 4. 1	○					○	○				
令和1年 5.21	○					○	○				
6. 6	○	○	○	○		○	○	○			
7. 1	○					○	○				
8. 1	○					○	○				
9. 2	○					○	○		○		
10. 1	○					○	○				
11. 1	○					○	○		○		
12. 6	○	○	○	○		○	○	○			
令和2年 1. 6	○					○	○				
2. 4	○					○	○				
3. 11	○				○	○	○				○

(2) 消防計画

消防計画の内、第1章 総則 第1条～第4条

第2章 防火防災管理機構 第5条～第10条

第3章 防火防災活動対策 第11条～第18条

第4章 地震防災対策 第19条～第28条

第5章 予防管理対策 第29条～第43条

以上43条項に関し、当該消防本部の監修により文言の改善、訂正を行った。

(平成21年5月19日改訂)

III 管 理

1. 職員構成

本年度の職員構成は次のとおり取り組んできた。



2. 研 修

本年度の施設外研修は、給食・医療看護を中心に参加をした。一方施設内研修では、施設利用者の心身の状況を踏まえ、褥瘡対策、認知症対策、また身体拘束や虐待防止についての研修を重点的に実施した。また職員の行動指針、法令順守関係、救急時対応法、各場面時でのマニュアル等の研修を実施した。

(1) 施設外派遣研修

【県 内】

月 日	研 修 名	会 場	派遣職員
令和1年 8月28日	給食施設従事者等研修	霞ヶ浦環境科学センター	高田恵美子
10月17日	社会福祉施設等看護職員研修	茨城県トラック総合会館	白田 正美
10月17日	給食研究会6ブロック合同研修会	茨城県総合福祉会館	高田恵美子
令和2年 2月12日	社会福祉施設等給食担当職員研修	茨城県トラック総合会館	岩瀬 清子

(2) 職場内研修

苑外派遣研修の報告・学習会、また「施設運営と安全管理」「処遇の資質向上」等に視点を据えた学習は、職員会議を主に以下の諸会議時に実施し、職場内研修とした。

令和1年度各種会議の実施状況は、次の通りである。

会 議 区 分	実施状況()内は所定頻度	記 録 の 有 無
業 務 会 議	24回(月2回)	①有・無
職 員 会 議	12回(月1回)	①有・無
週 間 打 合 せ	48回(月4回)	①有・無
処 遇 会 議	48回(月4回)	①有・無
給 食 会 議	12回(月1回)	①有・無
身体拘束等適正化委員会	4回(3ヶ月1回)	①有・無
身体拘束等適正化勉強会	12回(月1回)	①有・無
虐 待 防 止 勉 強 会	1回	①有・無

3. 福利厚生

本年度の職員福利厚生事業の実施状況は、次の通りである。

(1) 健康相談および健康診断実施状況

① 健康相談

医務室において、定期健康診断結果の個別相談の受付及び必要な指導。

② 定期健康診断及び生活習慣病予防指導

9月と3月の年2回の定期健康診断を実施し、職員の健康管理並びに維持推進に努めてきた。

また、社会保険健康事業団及び茨城県民間社会福祉施設従事者互助会等の費用助成制度を活用し、生活習慣病予防健診の受診を奨励してきた。これらに加え、福利厚生センターの費用助成も活用してきた。

健康診断並びに予防健診の実施状況は次の通りである。

[定期健康診断]

月	実施項目
9月	① 腸内検査（検便＝腸チフス菌、パラチフスA菌、O-157・26・111・128、赤痢菌）
9月	① 特定検診＝腹囲（今年度中に35歳～74歳の誕生日を迎える職員） ② 社会保険生活習慣病予防健診奨励月間（主な検査項目） ・一般測定検査（身長、体重、視力、血圧） ・聴力検査 ・脂質検査（総コレステロール、HDLコレステロール、中性脂肪）LDL ・尿検査（たん白、糖、ウロビリ） ・胸部X線検査 ・心電図検査 ・肝機能血液検査（GOT、GPT、 γ GTP） ・腎機能検査 ・貧血4項目 ・肺機能検査 ・上部消化管検査 ・便検査（潜血）、腹囲
11月	① インフルエンザ予防接種（4種混合）
3月	① 腸内細菌検査（検便＝腸チフス菌、パラチフスA菌、O-157・26・111・128、赤痢菌）
3月	① 一般測定検査（身長、体重、血圧）、視力、聴力 ② 貧血4項目（血色素量、血球容積、赤血球数、白血球数） ③ 脂質検査（総コレステロール、HDLコレステロール、中性脂肪）LDL、腹囲 ④ 糖尿病検査（血糖、Hb-A1c） ⑤ 肝機能血液検査（GOT、GPT、 γ GTP、T-cho） ⑥ 腎機能検査（尿素窒素、クレアチニン、尿酸、RA） ⑦ 胸部X線検査 ⑧ 尿検査（たん白、糖、ウロビリ、潜血） ⑨ 心電図検査

* 腸内細菌検査（検便＝腸チフス菌、パラチフスA菌、O-157・26・111・128、赤痢菌）については、上表以外に給食業務職員は、毎月検査を実施している。

4. 設備改善

(1) 本年度実施した主な施設設備等改善の状況は次の通りである。

・居室棟ベランダ下修繕	居室棟
・自動水石鹸機交換修理(食堂1台)	管理棟
・花壇整備工事(事務所側)	苑庭
・浄化槽砂ろ過装置解体撤去	苑庭
・浄化槽制御盤修繕(原水・流量調整側)	苑庭
・土留めブロック及び碎石入れ工事(浄化槽付近)	苑庭
・フローリング工事(112・211・203室)	居室棟
・洗濯室前コンクリート工事	居室棟
・食器洗浄機修繕	管理棟
・浄化槽曝気ブローオーバーホール	苑庭
・業務用洗濯機修理	居室棟
・洗濯場点検口取付工事	居室棟
・業務用乾燥機修理	居室棟
・屋上雨漏り補修(203号上部)	居室棟

【物品購入】

・テーブルクロス	食堂
・ステンレス物干し竿	居室
・軽トラック	
・吸引器	医務室
・フードプロセッサー	調理室

(2) 設備等委託管理状況

項 目	管 理 状 況	実施機関（業者名等）
汚水処理管理（浄化槽）	維持管理：毎週1回 水質検査：年4回 (6/11・9/10・12/10・3/10)	茨城公営企業
自主水質検査(窒素・リン)	検査：月1回(4/8・5/16・6/11・ 7/9・8/6・9/10・10/8・11/13・ 12/10・1/14・2/12・3/10)	
浄化槽第11条検査	定期検査：年1回(4/25)	県水質保全協会
グリーストラップ清掃・管理	定期清掃・管理：年3回 (5/10・9/12・1/17)	アイ・エス・ガステム
電気工作物保安管理	保安管理点検：年6回(4/4・6/5・ 8/6・10/10・12/4・2/5) 定期点検：年1回(／)毎年3月に 実施していたが、コロナウイルス の影響により次年度前半実施予定	林電気保安事務所
ボイラー整備点検	点検・清掃：年1回(1/22)	サイワイ商事
地下オイルタンク 検査・点検	3年ごとに1回(／) 令和3年度実施予定	
受水槽等保全管理	消毒清掃 {飲料水貯水槽・井戸水高 架受水槽・井戸水貯水槽} 年1回(／)毎年3月に実施してい たが、コロナウイルスの影響によ り次年度前半実施予定 塩素滅菌管理：年4回 (4/1・7/13・10/2・1/6) 水道水水質検査：年1回(8/1) 井戸水水質検査：年2回 (8/1・2/1)	ツルタメンテナンス
消防設備管理	機能点検：年1回(6/21) 総合点検：年1回(12/6)	日本防災
苑車両車検整備	①トラック(6/19) ②トヨタフィルダー(7/13) ③トヨタプロボックス(1/25) ④トヨタノア(2/23)	茨城日産 土浦支店 トヨタカローラ トヨタカローラ トヨタカローラ
コピーメンテ・ パフォーマンスチャージ	随時点検・月1回のカウンターチェック	富士ゼロックス
トイレ消臭器 食堂・厨房捕虫器	定期点検：年6回(4/19・6/15・ 8/14・10/19・12/18・2/20)	日本カルミック
害虫・ネズミ駆除	駆除：年6回(4/5・6/3・8/3・ 10/4・12/6・2/6)	衛生コンサルタント
産業廃棄物処理	感染症廃棄物処理 {注射器・針・血液 付着ガーゼ等}(12/26)	コスモ理研



令和
1年度

事業報告書

●救護施設 **慈翠館**

目 次

I 処 遇	24
1. 生活指導	24
(1) 日課・週間日課	24
(2) 行 事	27
(3) 買 物	28
(4) 作 業	28
(5) 利用者の状況	30
2. 保健衛生	33
(1) 保健衛生実施状況	33
(2) 利用者の定期健康診断の状況	34
(3) 館内診療	35
(4) 館内治療	35
(5) 訪問診療	35
(6) 他の医療機関における診療状況	35
3. 給 食	36
(1) 行 事 食	36
(2) 1人1日あたりの栄養給与量	37
(3) 備 蓄 食	37
(4) 厨房消毒	37
(5) 食中毒対策	37
(6) 鍋 料 理	38
4. 地域交流	38
II 防 災	40
1. 防災訓練	40
(1) 各種防災訓練の実施状況	40
(2) 消防設備保守点検	40
III 管 理	41
1. 職員構成	41
(1) 職員構成	41
(2) 勤務形態	42
(3) 福利厚生	42
2. 会議・研修	43
(1) 会 議	43
(2) 研 修	43
(3) 実 習	45
3. 設備改善・備品購入	46
(1) 維持管理点検実施状況	46
(2) 設備改善	46
(3) 備品購入	46

I 処 遇

1. 生活指導

(1) 日課・週間日課

本年度は、下記のとおり日課及び週間日課等に沿って実施した。

【令和1年度】

時 間	日 課
6：30	起 床（洗面，うがい，掃除） 検 温
6：50	服 薬（食前）
7：10	配 膳
7：30	朝 食
7：50	服 薬（食後）
8：30	掃 除（廊下，各場所）
8：40	コミュニケーション（月曜日のみ） 朝 礼（本日の予定）
8：50	ラジオ体操（月曜日 9：10～） 作業開始（月曜日 9：15～） 〔夏期（6月～8月）8：40～9：30 冬期（11月～3月）9：00～10：00〕 （熱中症や風邪予防のため気候によって作業を中止することもあった） ※日曜日・祝日を除く 農作業 食堂掃除 外作業 洗濯作業 運動・機能訓練 ※土曜日は浴室大掃除，食堂掃除，洗濯，ホールモップがけ
10：30	作業終了 手洗いうがい実施
11：10	口腔体操
11：20	服 薬（食前）
11：40	配 膳
12：00	昼 食
12：40	服 薬（食後）
13：30	歌の練習（午後の連絡事項） 排便・歯磨き確認，個別支援，衛生点検，週間行事，クラブ活動
14：30	間 食 水分補給 掃 除（入浴日）：廊下，各場所
15：00	入 浴：月・水・金（介助者）
16：00	掃 除（入浴日以外）：廊下，各場所
17：00	服 薬（食前）
17：10	配 膳
17：30	夕 食
18：10	服 薬（食後）
19：00	入 浴（自立者） 就寝準備
19：20	服 薬（眠前），健康状態確認
21：00	就 寝

週 間 日 課

曜日	月	火	水	木	金	土	日
内容	作業 コミュニケーション 入浴 血圧測定 衛生点検	個別支援	入浴 血圧測定 衛生点検	クラブ活動	入浴 血圧測定 衛生点検	(浴室・食堂・洗濯) 余暇活動 買物	余暇活動

① 週間日課内容

コミュニケーション・個別支援

- 日課の伝達、週の予定、衣類の調整、その他身辺等の状況確認を行っている。
- 毎週火曜日は、個別支援を各担当ごとに実施。
- 居室で日常生活における相談や、身辺処理の支援、工作・編物・学習(読み書き)等の支援をしている。

検 温

- 毎日起床時に各自が検温し、変則者が確認をする。健康状況を把握し、その日の生活支援に役立っている。

外 出

- 月1～2回ずつ近くのスーパーへ出かけ、菓子・果物・身の回り品等の買物をした。(介護を要する方々は月1回、4班に分かれて買物へ出かけた。)
- 自転車を利用し近くのスーパーなどへ雑貨等を買う為個人で買物をする方もいた。
- 11月以降は外出回数を減らす。外出時は必ずマスクを使用するなどして感染症対策を実施した。

入 浴

- 自立者は夕食後、要介護者と自立者の一部は日中と分けて実施した。通常日課は月・水・金で、夏期(6月～9月)においては、入浴日も含め毎日シャワーを使用し、身体の衛生保持に気をつけている。
- 衣類の交換は入浴時に行い、毎日下着交換をするように声掛けしている。

健康・衛生指導

- 季節や気温に合わせた服装・寝具類の調整の声掛けを行なう。
- 入浴時には手・足の爪切りや耳掃除などをして衛生指導を行っている。
- ロッカー・押し入れ・身の回りの衛生にも気を付け、おやつを自己管理している方に対して、食中毒がないよう配慮している。
- 身体の状況確認のため、看護師による身体状況を確認している。
- 定時のうがい、手洗い、居室換気を実施した。また年間を通して床、手すりの消毒も行った。
- 毎月1回、利用者全身体重測定、血圧測定を実施し、健康状態の把握に努めた。

- 高齢化に伴う嚥下機能低下を防ぐため、看護師による口腔体操を行った。
- 年に2回総合健康診断を行い、結果を嘱託医や関係医療機関に相談し健康維持や改善に努めた。
- 11月以降は手洗い・うがいの徹底や不要不急の外出自粛、外出時は必ずマスクを使用するなど感染症対策・コロナウイルス感染対策を実施した。

② クラブ活動

クラブ活動は9種類、同好会は3種類あり、毎週木曜日に実施している。各々の希望に応じて参加する活動を選択し、生活を楽しく趣味を生かせるよう支援する。

また同好会活動では、散策、料理、動物とのふれあい等、好きな方が集まって活動した。

手工芸クラブ

文化祭に向けての作品(刺子・編物・小物類)を自分なりに試行錯誤して考え、楽しみながら制作した。新しい事にもチャレンジした。買物外出では、何を作るか考え、材料を手に取り選択することが出来た。

歌クラブ

年に1回はカラオケ外出し、音響効果を十分に満喫し、好きな曲を選んで楽しく歌う事が出来た。

運動クラブ

参加者の体力レベルに応じた班を3つ編成し、それぞれの班を中心とした全員が楽しめる運動プログラム、レクリエーションを実施した。また、毎月1回シルバーリハビリ指導士会の皆様に来館していただき、指導を受ける機会を設け、地域の方との交流も実施した。

書道クラブ

毛筆・硬筆好きな方を選び練習し、練習の成果を文化祭で発表した。また、新年のあいさつを代表者に書いてもらった。

テーブルゲームクラブ

総当たり戦での将棋対局を行った。対局を重ねる事で個々の実力アップができ、向上心を育てることが出来た。

茶道クラブ

お茶の時間を楽しみながら、礼儀作法を学ぶ事が出来た。文化祭では、日頃味わうことの少ないお抹茶を立てお客様をもてなすことが出来た。

華道クラブ

四季折々の花や木の名前を覚える事が出来た。生けた花を利用者同志で感想を言い合う事が出来た。館内に飾ることで明るく華やかな雰囲気にする事が出来た。

合奏クラブ

毎週1回集って楽しく練習する事ができた。今年度は人数も増え11名となり、ハ

ンドベルもしっかり練習する事ができた。

園芸クラブ

四季折々の花を育てながら、グリーンカーテンを植え、ビオラ・ゴーヤ・朝顔の種取りも出来た。

動物同好会

夏から新しく犬を一匹飼い始めた。同好会の皆でエサやりや散歩、フンの始末など協力して世話をしている。

散策同好会

希望する利用者の体力に合わせて、3つのグループを構成した。散策コースはグループ別に設定して、個々の運動量に合った距離を散策した。

料理同好会

月に一回の調理実習を行いメンバー全員でメニューを決め、残りの食材を確認しながら賞味期限内に食べられるメニューを考えながら楽しく出来た。

その他

利用者1人1人のニーズに応じた個別支援の一環として計画を立て、墓参り・散髪等の外出を行った。

(2) 行 事

本年度は以下のとおり行事を行った。

月	日	行 事 名	場 所	参加者
2019 4	4 29	お花見 創立記念式典		全員 全員
5	8 14・15 17 22・23 30	花まつり 一泊旅行 誕生会（4月・5月） 一泊旅行 春季運動会	越後湯沢温泉 大洗	全員 24名 全員 17名 全員
6	8 13 18	石岡市立北小学校運動会 滴翠苑レクリエーション 感謝祭	石岡市北小学校 滴翠苑	13名 10名 全員
7	2 6 17 24 26	食事外出 七夕まつり 保養センター外出 誕生会（6月・7月） 滴翠苑夏まつり	さんてす 老人福祉センター ふれあいの里 滴翠苑	15名 全員 57名 全員 5名
8	3 8	夏まつり 施餓鬼法要		全員 全員
9	5 6 7 10 14 24 27	滴翠苑 長寿祝いの日 誕生会（8月・9月） 明翠苑 長寿を祝う会 敬老祝賀会 石岡祭礼見学 彼岸法要 みどり会レクリエーション	滴翠苑 明翠苑 石岡市内	4名 全員 2名 全員 10名 全員 全員

月	日	行 事 名	場 所	参加者
10	4 18 26	法人運動会 感謝祭 石岡市障がい者スポーツ大会		全員 全員 24名
11	3 7 13 19	文化祭 滴翠苑 文化祭 文化祭慰労会 誕生会 (10月・11月)	滴翠苑	全員 7名 全員 全員
12	20 21 24 27	クリスマス忘年会 明翠苑 クリスマス会 滴翠苑 クリスマス会 年末式	明翠苑 滴翠苑	全員 2名 9名 全員
2020 1	1 1 21	葉彦神社初詣 新年式 誕生会 (12月・1月)	葉彦神社(半ノ木)	10名 全員 全員
2	3 15 19	節 分 みどり会レクリエーション 感謝祭		全員 全員 全員
3	13 19 31	誕生会 (2月・3月) 彼岸法要 年度末作業発表会		全員 全員 全員

(3) 買 物

ヨークベニマル・エコス 87回

(4) 作 業

社会生活を営むことができるよう、就労意欲の維持・向上を目的にそれぞれの能力や残存機能に合わせて、内容を工夫しながら作業を実施した。高齢者・障害の重度化で作業に参加できない利用者には、体力や運動機能の維持を目的とした機能訓練を実施し、生きがいを持って日常生活を送ることができた。

① 外作業

館庭、館周り、ぼたん園、梅林の除草や整備を行い、ゴミ拾いによる地域清掃も月に一回実施し、社用車の洗車も行った。また、雨の日などに備品の整備や館内の清掃等も行った。

② 食堂掃除

テーブル・椅子・床の消毒をし、食堂脇通路の掃除機掛けを行い、食事を摂る場として清潔で衛生的に保てるように努めた。館周りや館庭などの掃き掃除・除草等の環境整備を行った。

③ 洗濯作業

全利用者のシーツ・パジャマ・枕カバー・敷布カバー類と介護の必要な方の衣類を洗濯している。洗った物を干し、乾いた物をたたみ、ブロック毎に区分けするまで一連の流れを行っている。乾燥機を使用するため、待ち時間には雑巾縫いや洗濯機等の

掃除等を行った。

④ 運動

個々のレベルに合わせたリハビリ運動を行い、身体を動かす事の楽しさや重要性を考え、様々なリハビリ運動を行った。運動によって現在より体力が落ちないように努めた。

⑤ 農作業

野菜の種まきから収穫・草取りなどの畑の管理を行ってきた。また、施設内外の環境整備や周辺の下水掃除にも取り組んだ。利用者と職員と一緒に作業の計画・実施をすることによって、1人1人が自覚を持って作業する事ができた。土壌改良を行い、より良い野菜が作れるよう考えながら作業を進めた。

農作業収穫量

【令和1年度】 単位：kg

	4	5	6	7	8	9	10	11	12	1	2	3	合計
かぶ													0
里芋								5					5
ミニトマト				0.5	19	0.1							19.6
春菊		4	3.75	10.5	1.5								19.75
みょうが							0.1						0.1
キャベツ					3	14	1.9	3	4	0.2		2	28.1
スイカ					1								1
人参					0.5	0.3	0.1						0.9
スナップエンドウ			1.3	0.2									1.5
玉ねぎ													0
長ねぎ												5	5
きゅうり			2.6	32.3	15.1	3							53
茄子			0.5	21.1	22.6	13.8	14	0.5					72.5
カボチャ				1.5	8	46.8	51.5	7					114.8
オクラ				0.5	12.2	10.2	8.2						31.1
いんげん豆				1									1
じゃが芋				13	12.5	33	14	15	8	10			105.5
さつまいも								7					7

(5) 利用者の状況

利用者の状況について、以下のとおりである。

① 福祉事務所別受託状況

【令和2.3.31】

県内福祉事務所			人数	県内福祉事務所			人数	東京都区福祉事務所			人数
笠間市	5	筑西市	1	杉並区	1	荻窪区	1	1	1	1	
水戸市	8	那珂市	1	港区	1	江戸川区	1	1	1	1	
石岡市	18	小美玉市	2	足立区	3	足立区	1	3	1	1	
常総市	2	かすみがうら市	1	稲敷市	1	古河市	3	1	1	1	
神栖市	2	稲敷市	1	取手市	1	取手市	1	1	1	1	
日立市	3	古河市	3	取手市	1	取手市	1	1	1	1	
ひたちなか市	2	取手市	1	取手市	1	取手市	1	1	1	1	
北茨城市	2	取手市	1	取手市	1	取手市	1	1	1	1	
常陸大宮市	1	取手市	1	取手市	1	取手市	1	1	1	1	
つくば市	1	取手市	1	取手市	1	取手市	1	1	1	1	
銚子市	1	取手市	1	取手市	1	取手市	1	1	1	1	
牛久市	1	取手市	1	取手市	1	取手市	1	1	1	1	
県内福祉事務所 (22ヶ所)							63	東京都福祉計 (5区)			7
											70

② 入所者の措置等の状況

【令和2.3.31】(単位:人)

区分 月	初日 在籍 人員	左の内訳		新規入所者				退 所 者						初日在職職員			摘要		
		県内	県外	在宅	病院	他施設 から 転入	計	自立更生 就職	家庭 復帰	医療 機関 入院	他施設 へ 転出	死亡	その他	計	正規 職員	正規職員 以外の 職員		計	
H31/4	71	64	7	1	1		2						1		1	29	7	36	
R1/5	72	65	7		1		1									29	7	36	
6	73	66	7													29	7	36	
7	73	66	7						1		1				2	29	7	36	
8	71	64	7													29	7	36	
9	71	64	7						1					1	30	7	37		
10	70	63	7								1			1	31	7	38		
11	69	62	7												32	7	39		
12	69	62	7	1			1			1				1	31	7	38		
R2/1	69	62	7												30	7	37		
2	69	62	7												30	7	37		
3	70	63	7			1	1								26	7	33		
計	847	763	84	2	2	1	5			2	1	2	1		6	351	84	435	

③ 利用者年齢構成表

【令和2.3.31】

	～29	30～39	40～49	50～59	60～69	70～	計	平均年齢
男	0	1	2	17	20	9	49	61.2
女	0	0	3	4	10	4	21	66.5
計	0	1	5	21	30	13	70	64.4

④ 障害状況

【令和2.3.31】

障害区分	男	女	計
知的障害	5	4	9
知的障害	視力障害	0	0
	精神障害	1	2
精神障害	32	12	44
視力障害	2	1	3
肢体障害	1	0	1
その他	8	2	10
計	49	21	70

⑤ 日常生活状況

【令和2.3.31】

区分	食		事		起		座		立ち上がり		排		泄		着脱衣		入浴		歩行		ねが		り		車		椅子		整		容		認知症老人数	認知症の調査方法	認知症の有無	認知症老人介護加算の有無	歩行器保有数	ギヤジベットの保有数	車椅子保有数
	自立	一部介助	全部介助	自立	一部介助	全部介助	自立	一部介助	全部介助	自立	一部介助	全部介助	自立	一部介助	全部介助	自立	一部介助	全部介助	自立	一部介助	全部介助	自立	一部介助	全部介助	自立	一部介助	全部介助	自立	一部介助	全部介助	自立	一部介助							
実数(人)	58	11	1	70	0	0	70	0	0	64	6	0	61	9	0	58	12	0	68	2	0	70	0	0	0	0	1	0	0	70	0	0	2	病院	無	4	7	5	
割合(%)	83	16	1	100	0	0	100	0	0	91	9	0	87	13	0	83	17	0	97	3	0	100	0	0	0	1	0	100	0	0									

⑥ 各種年金の受給者状況

【令和2.3.31】

	受給者	無	合計
人数	37	33	70
種類		人数	
国民年金	老齢年金	2	
	障害年金	18	
厚生年金	老齢年金	1	
	遺族年金	0	
国民・厚生年金	老齢年金	7	
	障害年金	0	
企業年金	老齢年金	1	
企業・国民年金	老齢年金	1	
企業・厚生年金	老齢年金	2	
企業・国民・厚生	老齢年金	5	
無年金		33	
合計		70	

⑦ 面会状況

【令和1年度】

区分	4	5	6	7	8	9	10	11	12	1	2	3	計
件数	14	4	1	2	5	0	0	17	4	1	2	0	50
配偶者			1	2	1								4
親	3				4			3			1		11
子供	2	1						3			1		7
兄弟姉妹	7	3						9	4	1			24
友人知人	1							1					2
その他親戚	1							1					2

⑧ 外出・外泊状況

【令和1年度】

区分	4	5	6	7	8	9	10	11	12	1	2	3	計
件数	26	15	24	24	26	25	23	10	10	8	7	9	207
日帰り	25	14	22	24	21	25	21	9	9	8	7	8	193
1～2泊	1	1	2		5		2	1	1			1	14
3～4泊													
5～6泊													
7～8泊													
9～10泊													
10日以上													

2. 保健衛生

今年度の保健衛生活動は、生活習慣病予防に重点をおいて体重・血圧の適正化に努めた。体重の増減においては、指導員・栄養士・担当介護士と連携を取り合い、必要に応じて生活指導・栄養指導・嘱託医への検査依頼等を行い援助した。また、疾病に罹患している利用者においては、合併症の予防に努めた。利用者の病態に合わせた特別なメニューでの食事の提供も行い、病気の悪化を最小限にすることに努めた。感染症予防においては、手洗い指導を毎月行い利用者の意識の啓発に努めた。リハビリに関しては、残存機能の維持を図る目的で個別の指導を強化した。

(1) 保健衛生実施報告

【令和1年度】

月	実施内容	実施状況
4月	総合健診(胸部レントゲン他)	コスモメディカルクリニック利用により利用者全員
	入浴日血圧測定(3回/週)	脳血管障害、高血圧、心疾患罹患利用者
	体重、血圧測定	利用者全員
5月	入浴日血圧測定(3回/週)	脳血管障害、高血圧、心疾患罹患利用者
	体重、血圧測定	利用者全員
6月	入浴日血圧測定(3回/週)	脳血管障害、高血圧、心疾患罹患利用者
	体重、血圧測定	利用者全員
	害虫予防	毛虫、毒蛾対策のため、外出時虫よけ剤の使用
	食中毒予防	手洗いの施行、ハイター薄め液使用のトイレ・食事テーブル消毒、手洗い指導、感染症委員会
7月	入浴日血圧測定(3回/週)	脳血管障害、高血圧、心疾患罹患利用者
	体重、血圧測定	利用者全員
	害虫予防	毛虫、毒蛾対策のため、外出時虫よけ剤の使用
	食中毒予防	手洗いの施行、ハイター薄め液使用のトイレ・食事テーブル消毒、手洗い指導
	熱中症予防	利用者、作業休憩時水分補給、室温の調整
8月	入浴日血圧測定(3回/週)	脳血管障害、高血圧、心疾患罹患利用者
	体重、血圧測定	利用者全員
	害虫予防	毛虫、毒蛾対策のため、外出時虫よけ剤の使用
	食中毒予防	手洗いの施行、ハイター薄め液使用のトイレ・食事テーブル消毒、手洗い指導
	熱中症予防	利用者、作業休憩時水分補給
	検便検査(細菌検査)	利用者全員
9月	入浴日血圧測定(3回/週)	脳血管障害、高血圧、心疾患罹患利用者
	体重、血圧測定	利用者全員
	害虫予防	毛虫、毒蛾対策のため、外出時虫よけ剤の使用
	ノロウイルス感染症対策	手洗いの施行、ハイター薄め液使用のトイレ・食事テーブル消毒、手洗い指導、感染症委員会
	熱中症予防	利用者、作業休憩時水分補給、室温の調整
10月	ノロウイルス感染症対策	手洗いの施行、ハイター薄め液使用のトイレ・食事テーブル消毒、手洗い指導
	総合健診(採血・問診・検尿)	コスモメディカルクリニック利用により利用者全員
	体重、血圧測定	利用者全員
	入浴日血圧測定(3回/週)	脳血管障害、高血圧、心疾患罹患利用者

月	実施内容	実施状況
11月	体重、血圧測定	利用者全員
	入浴日血圧測定(3回/週)	脳血管障害、高血圧、心疾患罹患利用者
	インフルエンザ予防接種	利用者全員
	インフルエンザ予防対策	通院・外出時、利用者・職員マスク装着 うがいの励行
	ノロウイルス感染症対策	手洗いの施行、ハイター薄め液使用のトイレ・食事テーブル消毒、手洗い指導
12月	体重、血圧測定	利用者全員
	入浴日血圧測定(3回/週)	脳血管障害、高血圧、心疾患罹患利用者
	インフルエンザ予防対策 ノロウイルス感染症対策	利用者通院外出時マスク着用、全職員マスク常時装着、 感染症委員会の開催、うがいの励行(外出時・作業終了時適時) 手洗いの励行、加湿器の使用、手洗い指導
	救急法館内研修	全職員
1月	体重、血圧測定	利用者全員
	入浴日血圧測定(3回/週)	脳血管障害、高血圧、心疾患罹患利用者
	インフルエンザ予防対策 ノロウイルス感染症対策	利用者通院外出時マスク着用、全職員マスク常時装着 うがいの励行(外出時・作業終了後適時) 手洗いの励行、加湿器の使用、手洗い指導
2月	検便検査(細菌検査)	利用者全員
	体重、血圧測定	利用者全員
	入浴日血圧測定(3回/週)	脳血管障害、高血圧、心疾患罹患利用者
	インフルエンザ予防対策 ノロウイルス感染症対策 新型コロナウイルス感染症対策	利用者通院外出時マスク着用、全職員マスク常時装着 うがいの励行(外出時・作業終了後適時) 手洗いの励行、加湿器の使用、手洗い指導 消毒液、石けん、マスク、ゴム手袋等の在庫管理
3月	体重、血圧測定	利用者全員
	入浴日血圧測定(3回/週)	脳血管障害、高血圧、心疾患罹患利用者
	インフルエンザ予防対策 ノロウイルス感染症対策 新型コロナウイルス感染症対策	利用者通院外出時マスク着用、全職員マスク常時装着、 感染症委員会の開催 うがいの励行(外出時・作業終了後適時) 手洗いの励行、加湿器の使用、手洗い指導 消毒液、石けん、マスク、ゴム手袋等の在庫管理

(2) 利用者の定期健康診断の状況

【令和1年度】

期日	対象人員	検査内容	実施状況	検査機関
H31.4.19	69名	総合健康診断 身長・体重・血圧・糖代謝・脂質代謝・ 検尿・肝機能・腎機能・血液一般・ 心電図・胸部X-P・問診	69名実施	コスモメ ディカルク リニック
R1.10.16	69名	定期健康診断 身長・体重・血圧・血液一般・糖代謝・ 肝機能・問診・腫瘍マーカー	67名実施 2名入院 退院後実施	コスモメ ディカルク リニック
R1.2.1 ~2.7	67名	検便(便細菌検査)・O-157・サル モネラ・赤痢菌他	64名実施 3名入院 退院後実施	(株)らいふ

(3) 館内診療

(3) 館内診療

【令和1年度】

月	4月	5月	6月	7月	8月	9月	10月	11月	12月	1月	2月	3月	計
嘱託医	8	8	8	8	8	8	8	8	8	8	8	8	96日

(4) 館内治療

【令和1年度】

月	4月	5月	6月	7月	8月	9月	10月	11月	12月	1月	2月	3月	計
処置	371	335	455	401	447	427	359	380	340	338	391	381	4625人

(5) 訪問診療

【令和1年度】

月	4月	5月	6月	7月	8月	9月	10月	11月	12月	1月	2月	3月	計
精神科	28	29	30	0	30	0	0	0	0	0	0	0	117人
歯科	7	3	5	5	4	8	3	4	11	9	8	15	82人
眼科	0	16	0	0	0	0	0	14	0	0	0	0	30人
皮膚科	7	5	7	7	5	0	4	0	4	0	5	0	44人
理学療法	4	4	4	4	4	4	4	4	4	4	4	4	48人
計	46	57	46	16	43	12	11	22	19	13	17	19	321人

(6) 他の医療機関における診療状態

【令和1年度】

区 分		入 院		通 院	
		実 人 数	延入院日数	実 人 数	延診療日数
診 療 科 目	内 科	1	22	20	20
	外 科	3	123	13	54
	精 神 科	8	442	52	629
	皮 膚 科			1	1
	整 形 外 科			3	31
	泌 尿 器 科			3	37
	眼 科				
	脳 外 科			2	9
	産 婦 人 科				
	耳 鼻 科				
	歯 科			9	37
	精 神 内 科				
	口 腔 外 科				
放 射 線					
計		12人	587日	103人	818日

3. 給食

利用者にとって食事は、毎日の生活の中で楽しみにしていることのひとつである。嗜好調査や聞き取り調査、生活懇談会などで利用者の嗜好や要望を伺い、検討して献立に取り入れた。また、季節感を感じる食材や内容を取り入れ、冬には鍋料理を実施し、農作業により収穫した野菜も、おやつや日々の献立に取り入れた。

(1) 行事食

月	日	行事名	行事食内容
4	4	お花見(弁当)	桜ごはん・金目鯛の塩こうじ焼き・がんもの煮物・肉団子・厚焼き玉子・小松菜のお浸し・漬物
	29	創立記念式典 ぼたんまつり (模擬店)	山菜おこわ・焼き鳥・コロッケ・お好み焼き・味噌汁
5	5	端午の節句	ねぎとろ丼・味噌汁・魚河岸揚げの煮物・柏餅
	17	誕生会	ご飯・すまし汁・刺身盛り合わせ・うどの酢味噌和え・ケーキ
	30	春季運動会 (弁当)	枝豆五目ご飯・鶏肉のから揚げ・豆腐しゅうまい・厚焼き玉子・エビチリ・小松菜の和え物・漬物
7	6	七夕	ちらしずし・味噌汁・魚河岸揚げの煮物・和菓子・牛乳
	24	誕生会	うな丼・すまし汁・茶碗蒸し・きゅうりの和え物・きんつば
8	3	夏祭り(模擬店)	赤飯・焼きそば・焼き鳥・たこ焼き・海老の唐揚げ・とうもろこし
9	6	誕生会	半熟卵のオムライス・コーンスープ・エビフライ・チキンカツ・マカロニツナサラダ・チョコレートケーキ
	10	敬老祝賀会 (祝御膳)	赤飯・すまし汁・金目鯛の塩こうじ焼き・炊き合わせ・漬物・紅白まんじゅう
11	3	文化祭(模擬店)	赤飯・カレーライス・おでん・焼き鳥・コロッケ・すまし汁・栗入りようかん・チョコバナナ
	12	文化祭慰労会	海鮮丼・すまし汁・茶碗蒸し・カブの浅漬け・和菓子
12	18	クリスマス忘年会	ホットドック・ナポリタンサンド・オニオンスープ・チキンステーキ・海老のマリネ・みかん おやつ：ショートケーキ
	29	年末式	にぎり寿司・豚汁・炊き合わせ・みかん
	31	年越しそば	年越しそば・青梗菜の胡麻酢和え・みかん・牛乳

月	日	行事名	行事食内容
1	1	新年式	雑煮・紅白かまぼこ・伊達巻・ままかり紅白巻・黒豆・昆布巻・栗きんとん・なます・干支おやき・甘酒
	2	おせち料理	赤飯・すまし汁・紅白かまぼこ・鶏の八幡巻き・栗きんとん・サーモンの錦糸巻・数の子・フキの煮物・お多福豆・みかん
	3	おせち料理	あさりご飯・味噌汁・肉団子・昆布巻・ままかり紅白巻・伊達巻・味付はたて・栗きんとん・菜の花お浸し・みかん
	7	七草粥	七草粥・肉じゃが・漬物・バナナ・牛乳
	21	誕生会	ねぎとろ丼・味噌汁・揚げ出し豆腐・イチゴ
2	3	節分	太巻き寿司・味噌汁・いわしの生姜煮・みかん・福豆・福茶
3	3	ひな祭り	散らし寿司・しじみ汁・若竹煮・桜餅・野菜ジュース
	13	誕生会	まぐろ丼・すまし汁・鶏つみれの煮物・和菓子
	29	年度末作業発表会	赤飯・けんちん汁・天ぷら・茶碗蒸し・イチゴ

(2) 1人1日あたりの栄養給与量

【令和1年度】

	エネルギー (kcal)	蛋白質 (g)	脂質 (g)	カルシウム (mg)	鉄 (mg)	ビタミンA (μgRE)			
						A (μgRE)	B ₁ (mg)	B ₂ (mg)	C (mg)
栄養給与量	1870	71	41	528	8.4	595	1.0	1.0	85
目標量	1850	70	42	600	7.0	600	1.1	1.2	100
充足率(%)	101	101	98	88	120	99	91	83	85

(3) 備蓄食

利用者分(3食×5日分)を防災倉庫に備蓄。(3～5年保存可能なドライフーズ・缶詰類・飲料水等)

防災訓練の一環として、非常食を使用した炊き出し訓練を実施した。

(4) 厨房消毒

ネズミ・ゴキブリ等の防除は専門業者に委託し、2ヶ月毎に食堂・厨房・食品倉庫等のポイント施行を実施。

(5) 食中毒対策

①ノロウイルスなどの食中毒予防の為に、次亜塩素酸ナトリウムを使用し、殺菌消毒を実施。

②生野菜や果物など非加熱食品も次亜塩素酸ナトリウムを使用し、殺菌消毒を行う。

③精肉や鮮魚については、専用の容器に移し替え二次感染を予防し、冷蔵・冷凍食品については納品時に温度測定や鮮度の確認等検品を行う。また、加熱調理による中心温度の測定を行い食品の管理・記録を実施した。

④毎月の検便に加え、10月から3月まではノロウイルス検便も実施した。

(給食関係職員)

(6) 鍋料理

寒い時期に温まるよう、各テーブル毎に土鍋を用意し、鍋料理を実施。

4. 地域交流

施設にとって地域交流は、非常に重要なことである。行事を通じて地域の皆様と交流したり、ボランティア活動として、地域の清掃など奉仕作業を行ってきた。

ボランティアの受け入れについては、定期的に協力していただけており、今後も当施設の内容を理解してもらえようPRに努め、多くのボランティアの受け入れを行っていききたい。

ボランティア受け入れ状況

【令和1年度】

月	理 容 (散髪者数)	クラブ活動指導ボランティア	その他の行事ボランティア
4	29名	シルバーリハビリ体操指導士会 2名	
5	28名	シルバーリハビリ体操指導士会 4名	
6	26名	シルバーリハビリ体操指導士会 4名	
7	31名	シルバーリハビリ体操指導士会 4名	
8	29名	シルバーリハビリ体操指導士会 4名	
9	27名	シルバーリハビリ体操指導士会 3名	
10	32名	シルバーリハビリ体操指導士会 4名	
11	24名	シルバーリハビリ体操指導士会 4名	文化祭 石岡市社会福祉協議会 ボランティアセンター 4名 石岡市立石岡中学校 38名
12	31名	シルバーリハビリ体操指導士会 3名	
1	27名	シルバーリハビリ体操指導士会 3名	
2	25名	シルバーリハビリ体操指導士会 3名	
3		中 止	
計	309名	38名	42名

地域交流活動・1 (地域から施設行事への参加状況)

【令和1年度】

	活 動 内 容	参 加 団 体 名
4月	滴翠会創立記念式典・ぼたんまつり	家族、滴翠苑、明翠苑
5月	春季運動会	泉ヶ丘保育園、石岡市、滴翠苑、明翠苑
8月	夏まつり (慈翠館・明翠苑合同)	地域住民、滴翠苑
9月	敬老祝賀会	滴翠苑、明翠苑
11月	文化祭	家族、滴翠苑、明翠苑
12月	クリスマス忘年会	福祉作業所ひまわり、滴翠苑、明翠苑

地域交流活動・2(施設から地域行事への参加状況)

【令和1年度】

	主な活動内容	場 所	参加者
6月	北小学校運動会	石岡市立北小学校	13名
	滴翠苑レクリエーション	滴翠苑	10名
7月	滴翠苑夏祭り	滴翠苑	5名
9月	長寿祝いの日	滴翠苑	4名
	救護施設利用者交流会	大学ボール	8名
	長寿を祝う会	明翠苑	2名
	常陸國總社宮例大祭	石岡市内	10名
11月	文化祭	滴翠苑	7名
	演奏会	明翠苑	12名
12月	滴翠苑クリスマス会	滴翠苑	9名
	明翠苑クリスマス会	明翠苑	2名

Ⅱ 防 災

1. 防災訓練

利用者が心身障害や高齢化という現状にあたり、施設の第一の使命として、「人命を守る」事に重点を置き取り組む。防火管理業務について、必要事項を定めて火災・非常災害の予防、利用者の安全を目的に下記の諸訓練を実施した。利用者と共に協力し防災に対する意識を高める訓練の一環として、昨年に引き続き逃げ遅れた人員の早期発見を目的に、利用者の中で防災係を組織し日中夜間を問わず避難時の人員確認の補助を行うようにした。利用者の安全管理を今一度見つけ直し、改めて初動体制の強化とより安全で効率的な避難を実施するため、計画書には初動体制を細かに記載し、すべての職員が迅速に対応出来るよう訓練する事とした。

石岡消防署の立ち会いのもとで実施している避難訓練では、消火器と屋内消火栓を使用した消火訓練を実施し、防火についての講話をいただいたり、改善点について話し合いを行った。

夜間(17:30～翌朝8:30)は勤務者2名体制であるため、夜間を想定した避難訓練や夜間通報訓練を実施してきた。

東日本大震災での経験を活かすため、停電や土砂・水害災害を想定した炊き出し訓練や非常食調理訓練を実施し、所属に関係なく全職員が準備・対応できるようにしている。

地区の消防団とは日頃より施設内容を理解していただき、協力体制をとれるよう常に連絡を取り合い、消防機器の設備等も協力している。

茨城県保健福祉部災害対策マニュアルに定める応急対策活動に関する、保健福祉部独自の図上訓練を実施し、災害時の初動対応の円滑化を図る事を目的とした訓練を実施し報告した。

(1) 各種防災訓練の実施状況

【令和1年度】

区 分	実施回数	実施月	消防署への事前通知	消防署の立会	記録
総合訓練	2	6・10	有	有	有
避難訓練	8 (2)	毎月	有(2回)	有(2回)	有
救助訓練	2	6・10	有	有	有
通報訓練	12 (12)	毎月	有(2回)	有(2回)	有
消火訓練	2	6・10	有	有	有
図上訓練	4	12・1・2・3	無	無	有
発電機具の点検・取扱い確認	12	毎月	無	無	有

*令和1年6月は明翠苑と合同訓練 *実施回数の()内は、夜間または夜間想定訓練

(2) 消防設備保守点検

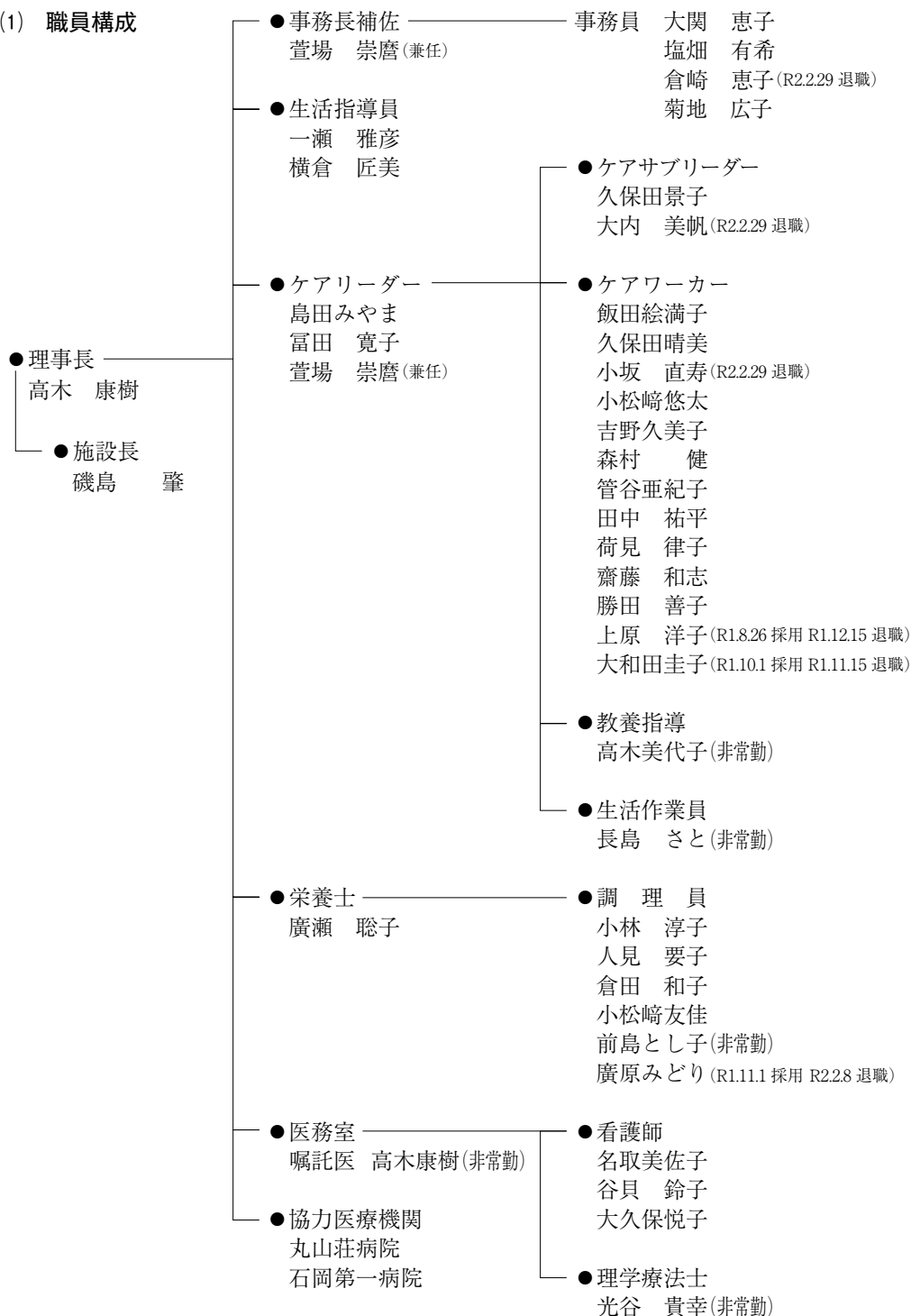
業務委託による点検 消防設備 有 年2回(スプリンクラー設備を含む)
屋内消火栓 有 年4回

自主点検 365日

III 管 理

1. 職員構成

(1) 職員構成



(2) 勤務形態

本年度の勤務形態は、下記のとおりである。

勤務形態	時間 0 1 2 3 4 5 6 7 8 9 10 11 12 13 14 15 16 17 18 19 20 21 22 23 24	勤務時間			始業	終業
		実働	休憩	計		
調理早番						
処遇早番						
平常勤務						
準遅番						
遅番						
管理宿直						
変則2交代制						

■ 勤務時間 ■ 管理宿直

(3) 福利厚生

本年度実施した職員福利厚生事業は、次のとおりである。特に職員の健康状況に気を配り、下記の通り健康診断を実施した。

① 定期健康診断・親睦旅行・ソウエルクラブ・資格取得者一部補助等の事業を実施

職員の定期健康診断

【令和1年度】

期日	実施人員	実施対象	検査項目	検査結果	検査機関
4月19日	34	全職員	身長・体重・視力・糖代謝・脂質・肝機能・腎機能・貧血・心電図・聴力・尿検査・X-P(胸)・血沈・問診・腹囲・血圧・腫瘍マーカー(希望者)	各自検査結果により病院受診	コスモメデイカルクリニック
10月16日	3	生活習慣病健診者以外の職員で夜勤従事者	検尿・血圧・体重・貧血・肝機能・血液一般・糖代謝・腹囲・心電図・問診	各自検査結果により病院受診	コスモメデイカルクリニック
10月1日 ～ 11月26日	30	生活習慣病健診者	身長・体重・糖代謝・脂質代謝・肝機能・腎機能・血液一般・心電図・聴力・X-P(胸)・尿検査・腹囲・視力・血圧・尿酸・胃X-P・腹部エコー・検便	各自検査結果により病院受診	つくば総合健診センター他

職員予防注射(インフルエンザ予防接種)

【令和1年度】

期日	内容
11月9日	21名
11月17日	8名
	合計29名(混合) ※アレルギー等の辞退者を除く

② ソウエルクラブ

令和1年度 健康生活用品の配布

令和1年度 生活習慣病予防健診料一部補助

2. 会議・研修

(1) 会議

- ・職員会議(月1回)
職場(職員)全体にかかわる諸問題について、必要に応じ開催した。
- ・処遇会議(月1回)
利用者の処遇について、問題ケース・指導方法・行事等についての計画及び反省などを協議した。
- ・給食会議(月1回)
給食業務の全般に関して協議した。献立や行事食の内容の検討した。
- ・運営会議(月1回)
施設運営の当面の課題について幹部職員が協議した。
- ・業務会議(月1回)
各部所の代表により1ヶ月の業務と翌月の行事の検討をした。
- ・主任会議(月1回、臨時あり)
主任指導員と各ブロックの主任により処遇指導の方針や改善について協議した。
- ・ブロック会議(各ブロック月1回)
利用者の処遇方針や問題ケース等についてブロックの職員内で話し合い、意見交換をした事で、個別支援計画書作成に役立った。
- ・生活懇談会(月1回)
利用者の代表と各部所の代表職員が集まり、生活全般について話し合い、利用者からの要望を聞いたり施設からの要望を伝えた。
- ・自治会<みどり会>(月1回、臨時あり)
みどり会の代表が集まり、行事の計画、内容について話し合い、みどり会活動の事業実施に取り組んだ。

(2) 研修

① 施設内研修

実施日	出席人数	研 修	内 容
4月25日	17名	熱中症対策について	熱中症対策について理解を深めて、施設内健康管理に役立てる。
8月23日	17名	頭部を打った患者の対応	歩行中の転倒頭部打ち付けに対する応急処置について学ぶ。
9月2日	20名	皮膚疾患対応	虫刺され(アナフィラキシーショック)についての基礎知識を学ぶ。
10月25日	31名	抗がん剤治療	抗がん剤治療の基本的知識を学ぶ。
11月25日	20名	インフルエンザについて	正しい知識を身に付け感染を未然に予防できるよう理解する。

② 研修報告会

【令和1年度】

実施日	出席人数	研修名	内容
6月7日	4名	リスクマネジメント研修	事故発生のメカニズムを理解し習得するとともに、リスクアセスメントの方法を学び、有効な対策を考えるポイントを習得する。
6月24日	3名	社会福祉施設等 新任職員	新任職員として必要な基本的知識・技術や職務遂行上の心構えを習得する。
7月8日	4名	相談援助業務担当者 (初任者コース)	利用者主体のサービスを提供する上で重要な要素である相談援助技術(ソーシャルワーク)を理解し習得する。
7月19日	5名	リーダーのための 接遇マナー研修	利用者等への望ましい応対方法、接遇リーダーとしての接遇・マナーを身に付ける。
7月26日	4名	論理的思考習得 研修	「論理的思考」を習得し、職場内及び利用者や外部関係者とのコミュニケーションを円滑に行えるようになる。
8月22日	3名	業務改善研修	限られた人材で利用者主体のサービスを提供するため、職場内での業務改善の推進者としての役割、実践を学ぶ。
8月25日	24名	関東地区救護施設 研究協議会	「第3次行動指針」の取り組み生活困窮者支援と救護施設・地域や他施設への移行支援・利用者の人権に配慮した個別支援・救護施設について研究・討議する。
8月27日	4名	メンタルタフネス 研修(初級)	対人援助サービスに大切なコミュニケーションスキルを磨き自己を成長させ、自分を上手に表現し、他者との連携を図れるようになる。
9月6日	4名	チームビルディング 研修	利用者主体のサービスを提供するため組織的にチームで取り組む必要がある。リーダーとして求められる役割と効果的なリーダーシップの在り方について学ぶ。
9月17日	4名	記録の書き方 研修	記録の目的や重要性を理解したうえで書き方を学び、自分の記録や支援を振り返り支援者としての質を向上させる。
10月7日	4名	アンガーマネジメント 研修	「怒り」の感情を理解し、より良い人間関係の構築につなげてゆく考え方、自分の価値観と前向きなコミュニケーションを学ぶ。
10月21日	5名	レクリエーション 基礎研修	利用者の残存能力の維持、向上等で役立つ基礎を学び実践力を高める。
11月6日	4名	ファシリテーション 研修	一人一人の持つ力を生かしつつ、チームの力を最大限に発揮するため、人と人との関係と話し合いのプロセスに働きかけるファシリテーションの方法を学ぶ。
11月19日	5名	社会福祉施設等 看護職員研修	施設における感染症対策の基本と実践について学ぶ。
12月3日	4名	大人の発達障害 研修	発達障害の理解とそのコミュニケーションの適切なあり方を学び、問題解決への円滑に取り組めるようになる。
12月10日	4名	考課者研修	人事考課の正しい知識を習得し効果的に機能させるための手段を学ぶ。
12月11日	4名	自己肯定感を高 める研修	リーダー的職員が良い結果を出すための原動力となる自己肯定感について学ぶ。
12月25日	21名	関東地区救護施設 職員研修	魅力ある救護施設となるために職員のやるべきことを考える。個別支援と生活困窮者支援への取り組みを学ぶ。
1月7日	4名	救護施設福祉サ ービス研修	実践できる個別支援計画の考え方を学び理解を深めて、個別支援のさらなる充実を図る。

③ 施設外研修・会議(委員会)

職員の資質向上を図る為、研修等(県内研修、全社協、全救協、関救協主催)へ参加し、参加者のみならず職員全体の知識となり処遇の向上につながった。

施設外研修派遣状況

【令和1年度】

月	日	研 修 名	場 所	派遣職員名
5	7	リスクマネジメント研修	県総合福祉会館	吉野
	23~24	社会福祉施設等新任職員研修	県総合福祉会館	勝田
6	10~11	相談援助業務担当者研修 (初任者コース)	県総合福祉会館	荷見
	17~18	キャリアパス対応生涯研修	県総合福祉会館	森村
	20	リーダーのための接遇マナー研修	県トラック総合会館	飯田
	26	論理的思考習得研修	県総合福祉会館	小坂
7	3~4	甲種防火管理資格取得講習会	石岡市役所八郷支所	小松崎(悠)
	11~12	関東地区救護施設研究協議会	茨城県 ホテル東雲	磯島・一瀬・萱場 大内・飯田・小坂 齋藤
	22	業務改善研修	県総合福祉会館	吉野
	23	メンタルタフネス研修(初級)	県総合福祉会館	齋藤
8	6~7	チームビルディング研修	県総合福祉会館	萱場
	19	記録の書き方研修	県総合福祉会館	田中
	28	給食施設従事者研修	霞ヶ浦環境科学センター	廣瀬
9	3	アングーマネジメント研修	県総合福祉会館	勝田
	4	福祉施設サービス向上自己評価 ・第三者評価セミナー	東京 全社協会議室	一瀬
	19	レクリエーション基礎研修	県南生涯学習センター	齋藤
10	1	メンタルタフネス講座(中級)	県総合福祉会館	久保田(は)
	7~8	ファシリテーション研修	県総合福祉会館	久保田(け)
	10~11	全国救護施設研究協議会	静岡アクトシティ浜松	磯島・一瀬・富田
	17	社会福祉施設等看護職員研修	県トラック総合会館	名取
11	5	メンタルタフネス講座(上級)	県総合福祉会館	久保田(は)
	6	大人の発達障害研修	県総合福祉会館	小坂
	11	考課者研修	県総合福祉会館	一瀬
	12	自己肯定感を高める研修	県総合福祉会館	島田
	13~15	関東地区救護施設協議会職員研修	栃木チサンホテル	萱場・森村
12	9~10	救護施設福祉サービス研修	全社協瀬尾ホール	小坂
2	6~7	関東地区救護施設施設長会議	品川カンファレンスセンター	磯島
	12	社会福祉施設等給食担当職員研修	県総合福祉会館	廣瀬

(3) 実 習

本年度の実習受け入れ状況は、なし。

3. 設備改善・備品購入

本年度実施した主な設備改善・備品購入、また施設維持管理点検は次のとおりである。

(1) 維持管理点検実施状況

【令和1年度】

設備区分	管理項目	委託業者
汚水処理施設維持管理 (浄化槽設備)	○法定点検／年1回 ○維持管理／月2回 ○水質検査／年12回	県水質保全協会 富士協和工業 々(環境測定サービス)
電気工作物保安管理	○電気保安点検／年6回	林電気管理事務所
ボイラー設備及び 地下オイルタンク点検	○ボイラー設備点検／年2回 (5/20・10/24) ○地下オイルタンク点検(4/8)	大東工業 日進工発
浄水設備管理	○貯水槽洗浄消毒／年1回(9/25) ○受水槽洗浄消毒／年1回(9/25) ○給水装置点検／月4回 ○残留塩素定期測定／月4回	ツルタメンテナンス
井戸水水質検査	○水質検査／年2回(9/10・3/16)	県薬剤師会検査センター
消防用設備管理	○消防設備機能点検／年1回(9/12) ○消防設備総合点検／年1回(12/5) ○屋内消火栓点検／年4回 (6/6・9/12・12/5・3/2) ○スプリンクラー設備点検／年2回 (6/6・12/5)	日本防災
公用車車検管理	○大型バス車検／1.6.24 ○トラック車検／2.3.4 ○カローラ車検／2.2.12	三菱ふそうトラック・バス 三菱ふそうトラック・バス トヨタカローラ南茨城
油脂分離槽管理	○定期点検／年2回(6/21・12/24)	アイ・エス・ガステム
害虫駆除管理	○定期消毒／年6回(偶数月)	衛生コンサルタント 日本カルミック
コピーメンテナンス	○随時	富士ゼロックス
塵芥廃棄物処理	○定期回収／週3回	常陽ダスト

(2) 設備改善

調理室給水配管更新工事 居室棟ファンコイル設備修繕工事

消防設備改修工事

(3) 備品購入

公用車入れ替え(セレナ) 食器洗浄機 事務用パソコン入れ替え



令和
1年度

事業報告書

●特別養護老人ホーム

明 翠 苑

目 次

1. 入苑者の状況	51
(1) 入苑者の状況	51
(2) 市町村別入退苑状況	51
(3) 利用者年齢別調べ	52
(4) 日常生活動作能力	52
(5) 費用負担状況	52
(6) 面会回数	53
(7) 外出	53
(8) 外泊	53
(9) 在所期間の状況	53
(10) ショートステイ利用状況	53
2. 保健医療	54
(1) 協力医療機関の状況	54
(2) 機能回復訓練	54
(3) リハビリ・レクリエーション	55
(4) 定期健康診断	55
3. 給食	55
(1) 1人1日あたりの栄養給与量	55
(2) ふらんす亭	55
(3) 行事食	56
(4) 嗜好調査	57
(5) 備蓄食	57
(6) 厨房消毒	57
(7) 調理別給食数	57
(8) 栄養ケア・マネジメント	57

4. 行 事	58
(1) 行 事	58
(2) ボランティア	58
5. 地域福祉	59
(1) 地域交流	59
6. 防災・設備	59
(1) 防災訓練実施状況	59
(2) 防災設備の保守点検	59
(3) 上下水設備及びその他の設備状況	59
7. 管 理	60
(1) 職員採用・退職・異動	60
(2) 会 議	60
(3) 研 修	61
(4) 苑内研修	61
(5) 広 報	61
(6) 福利厚生	61
(7) 設備改善	62

1. 入苑者の状況

(1) 入苑者の状況

月	初日在籍者数	入所者数	内 訳				退所者数	内 訳			
			家庭	病院	施設	その他		死亡	家庭	入院	その他
4	66	2	0	2	0	0	1	0	0	1	0
5	67	1	1	0	0	0	1	0	0	1	0
6	67	1	0	1	0	0	1	0	0	1	0
7	67	4	1	2	0	1	4	0	0	4	0
8	67	0	0	0	0	0	2	0	0	2	0
9	65	2	0	2	0	0	1	0	0	1	0
10	66	1	1	0	0	0	0	0	0	0	0
11	67	2	0	1	1	0	1	0	0	1	0
12	68	2	1	0	1	0	0	0	0	0	0
1	70	0	0	0	0	0	1	0	0	1	0
2	69	1	0	1	0	0	1	0	0	1	0
3	69	3	1	2	0	0	3	0	0	3	0
計	808	19	5	11	2	1	16	0	0	16	0

(2) 市町村別入退苑状況

		年度初日現員	入 所 者	退 所 者	年度末現在
県 内	石 岡 市	44	14	12	46
	水 戸 市	1	1	0	2
	かすみがうら市	1	1	0	2
	取 手 市	1	0	0	1
	大 子 町	1	0	0	1
	小 美 玉 市	8	1	1	8
	笠 間 市	3	2	2	3
	常 陸 太 田 市	0	0	0	0
	常 総 市	1	0	1	0
	高 萩 市	1	0	0	1
	筑 西 市	1	0	0	1
	小 計	62	19	16	65
県 外	練 馬 区	1	0	0	1
	墨 田 区	1	0	0	1
	足 立 区	1	0	0	1
	府 中 市	1	0	0	1
	小 計	4	0	0	4
合 計		66	19	16	69

(3) 利用者年齢別調べ (令和2年3月31日現在)

年齢 性別	～59	60～ 64	65～ 69	70～ 74	75～ 79	80～ 84	85～ 89	90～ 94	95～ 99	100～	合計	平均年齢
男	0	0	1	1	1	3	3	3	2	0	14	86歳1ヶ月
女	0	0	0	3	7	11	12	14	8	0	55	87歳1ヶ月
計	0	0	1	4	8	14	15	17	10	0	69	86歳10ヶ月

(4) 日常生活動作能力 (令和2年3月31日現在)

食 事	自 立	一部介助	全介助	経管栄養	起 坐	自 立	一部介助	全介助
	49	10	9	1		26	12	31
排 泄	自 立	一部介助	全介助	オムツ	立 ち 上 が り	自 立	一部介助	全介助
	7	19	32	49		16	20	33
入 浴	一般浴		リフト浴	特 浴	寝 返 り	自 立	一部介助	全介助
	15		5	49		20	7	22
歩 行	自 立	一部介助	全介助	整 容 動 作	自 立	一部介助	全介助	
	12	3	54		15	21	33	
車 椅子	自 立	一部介助	全介助	着 脱 衣	自 立	一部介助	全介助	
	18	25	18		7	23	39	

(5) 費用負担状況 (令和2年3月31日現在)

食事負担

負担額	1,392円	650円	390円	0円
人 数	14	19	30	6

介護区分

介護度	介護度1	介護度2	介護度3	介護度4	介護度5
人 数	2	2	20	25	20

(6) 面会回数

月	4月	5月	6月	7月	8月	9月	10月	11月	12月	1月	2月	3月	総数	平均
件数	61	70	66	85	88	78	98	38	74	60	51	1	770	64.2
人数	98	116	93	134	159	119	142	57	101	83	66	1	1,169	97.4

(7) 外出

月	4月	5月	6月	7月	8月	9月	10月	11月	12月	1月	2月	3月	総数	平均
件数	0	0	0	0	0	2	0	0	1	1	0	0	4	0.3

(8) 外泊

月	4月	5月	6月	7月	8月	9月	10月	11月	12月	1月	2月	3月	総数	平均
件数	0	0	0	0	0	0	0	0	0	0	0	0	0	0

(9) 在所期間の状況 (令和2年3月31日現在)

年齢 性別	年齢						計	平均 在所期間
	1年未満	1年以上 3年未満	3年以上 5年未満	5年以上 10年未満	10年以上 15年未満	15年以上		
男	4	6	0	3	1	0	14	3年3ヶ月
女	11	19	5	15	3	2	55	4年5ヶ月
計	15	25	5	18	4	2	69	4年2ヶ月

(10) ショートステイ利用状況

石岡市			小美玉市			筑西市		
介護度	実人数	延べ日数	介護度	実人数	延べ日数	介護度	実人数	延べ日数
要介護1	5	75	要介護1	0	0	要介護1	1	103
要介護2	3	48	要介護2	0	0	要介護3	0	0
要介護3	2	150	要介護3	1	48	要介護3	0	0
要介護4	1	86	要介護4	0	0	要介護4	0	0
要介護5	1	19	要介護5	0	0	要介護5	0	0
合計	12	378	合計	1	48	合計	1	103

2. 保健医療

(1) 協力医療機関の状況

【令和1年度】

医療機関名	受診 延人数	4月	5月	6月	7月	8月	9月	10月	11月	12月	1月	2月	3月	備考
表参道クリニック	7	1	1	1	1	1	1	1						
山王台眼科	3	1						1		1				
松葉産婦人科	6								1	3	2			
光林堂歯科	5	2	2	1										
石岡市医師会病院	131	10	14	16	11	11	6	12	10	15	13	7	6	
石岡第一病院	26	4	3	3	2		4	3	1	2		1	3	
石岡脳神経外科	58	3	5	4	8	6	5	6	5	1	9	2	4	
江橋歯科	34	5	3	5	5	1	4	4	2	1	1	2	1	往診含む
丸山荘病院	16	1	1	1	1	1	1		1	2	2	2	3	
金丸医院	132	25	3	15		19	4	16	5	21	2	19	3	往診含む
小川南病院	2		1									1		
土浦協同病院	12		1	1	1	2			2	2	1	1	1	
県立中央病院	14	3	3	4	2		1					1		
長尾眼科	3	1					1			1				
山王台病院	6					4					1		1	
豊後荘病院	61	6	4	5	5	5	6	4	6	2	6	5	7	
三輪眼科	48		1		12				15		2	16	2	往診含む
八郷病院	75	5	6	3	7	5	9	10	5	5	5	9	6	
こころの医療センター	48	4	4	4	4	5	5	7	2	4	6	2	1	
寺山皮膚科	1												1	
合計	688	71	52	63	59	60	47	64	55	60	50	68	39	

(2) 機能回復訓練

P T指導 月2回、理学療法士が来苑

月	4	5	6	7	8	9	10	11	12	1	2	3	計	1回平均 参加人員
実施日数	2	2	2	2	2	2	2	2	2	2	2	1	23	
参加人員	26	27	29	30	30	30	28	21	31	29	32	16	329	14.3

(3) リハビリ・レクリエーション

- ・リハビリは、個別リハビリ、集団リハビリ、散歩、日光浴、洗濯たみなどを実施。
- ・レクリエーションは、ぬり絵、トランプ、ちぎり絵、折り紙、かるた、パズル、あやとり、絵描き、工作、玉あて、ボーリング、風船バレー、玉入れ、体操、ボール遊び、音楽鑑賞、言葉あそび、歌、カラオケなどを実施。

(4) 定期健康診断（令和1年5月16日実施）

- ・利用者全員を対象に、胸部レントゲン検査、血液検査、心電図検査、尿検査を実施。

3. 給食

(1) 1人1日あたりの栄養給与量

	エネルギー (Kcal)	蛋白質 (g)	脂肪 (g)	カルシウム (mg)	鉄 (mg)	ビタミン			
						A (μg)	B1 (mg)	B2 (mg)	C (mg)
栄養給与量	1,465	60.1	34.6	583	7.5	551	1.01	1.00	82
目標量	1,410	58.2	39.1	650	7.0	600	1.00	1.10	100
充足率(%)	104	103	88.5	90	107	92	101	91	82

(2) ふらんす亭(複数の献立から、好みの物を選んでいただく。月1回実施)

実施月日	料	理	名	()内人数
4月16日	中華丼セット (53)		キャベツのスパゲティーセット (4)	
	ビーフシチューセット (8)			
5月29日	親子丼セット (47)		ねばとろ冷やしそばセット (6)	
	フレンチトーストセット (11)			
6月27日	玉子丼セット (42)		冷やし中華セット (12)	
	サンドウィッチセット (8)			
7月26日	肉丼セット (39)		チヂミ&塩焼きそばセット (13)	
	白身魚のピリ辛焼き定食 (12)			
8月24日	天津丼セット (44)		冷やし中華セット (9)	
	サンドウィッチセット (13)			
9月	中止			
10月29日	天丼セット (35)		ビーフシチューセット (8)	
	白身魚の包み焼き定食 (20)			
11月27日	親子丼セット (43)		味噌ラーメンセット (11)	
	サンドウィッチセット (8)			
12月16日	リゾットセット (22)		フレンチトーストセット (12)	
	焼き鮭のきのこソース定食 (32)			
1月30日	韓国風そばろ丼セット (29)		味噌ラーメンセット (16)	
	白身魚のみぞれ煮定食 (23)			
2月29日	かき揚げ丼セット (27)		焼きうどんのあんかけセット (12)	
	鶏と大根の旨煮定食 (21)			
3月26日	しぐれ丼セット (53)		たらこスパゲティーセット (4)	
	フレンチトーストセット (6)			

○ふらんす亭(喫茶)

メニュー例

ガトーショコラ・トースト・アイスクリーム・水ようかん・肉まん・あんまん・あじさいよせ・ぶどうのレアチーズケーキ・南瓜のシフォンケーキ 他

上記メニューより喫茶店方式で実施。(月1回 午後1:30~3:30)

(3) 行事食

4月29日	ぼたん祭り	弁当(赤飯、鮭の塩焼き、金平牛蒡、卵焼き、煮物他) 模擬店利用
5月5日	端午の節句	ちまきご飯、すまし汁、豆腐のサラダ、味噌和え
7月27日	土用の丑	鰻の蒲焼き丼、すまし汁、一夜漬け、西瓜
8月3日	夏祭り	カレーライス、ブロッコリーとハムのサラダ、模擬店利用
8月8日	施餓鬼法要	ぼた餅、すまし汁、牛蒡の土佐煮、ゆかり漬け
9月7日	長寿を祝う会	祝い弁当(赤飯、鮭の塩焼き、てんぷら、炊き合わせ、煮豆、卵焼き、胡瓜のからし漬け、牛乳寒) すまし汁
9月13日	十五夜	芋ご飯、けんちん汁、松風焼き、漬物
9月24日	彼岸法要	三色おはぎ、すまし汁、ほうれん草と黄菊のお浸し、蓮根煮物
10月10日	芋煮会	菊のご飯、芋煮、さんまの南蛮漬け、ミルクゼリー
10月11日	十三夜	栗ご飯、けんちん汁、赤魚の西京焼き、漬物
10月17日	慰霊祭	ご飯、すまし汁、刺身盛り合わせ、里芋の旨煮、漬物
11月21日	鍋の日	ご飯、ミルフィーユ鍋、金平牛蒡、りんごゼリー
12月21日	クリスマス	チキンライス、牛蒡のポタージュ、ブロッコリーのサラダ、フルーツ
12月22日	冬至	南瓜の甘煮、白菜の柚子浸し 他
12月31日	年越しそば	年越しそば、南瓜と豚肉の煮物、杏仁豆腐
1月	1~3日	赤飯、おせち料理
1月7日	七草	七草粥、すまし汁、赤魚の西京焼き、茄子の炒め煮
1月15日	小正月	小豆粥、すまし汁、牛蒡の土佐煮、一夜漬け
2月3日	節分	副茶、まんじゅう
3月3日	ひな祭り	ちらしずし、すまし汁、高野豆腐と竹輪の煮物、苺(ひなあられ)
3月11日	鍋の日	ご飯、鶏団子の寄せ鍋、菊芋と人参の金平、苺のチーズムース
3月19日	彼岸	ぼた餅、すまし汁、筑前煮、ほうれん草のお浸し

(4) 嗜好調査

第1回 6月

第2回 11月

他、月1回座談会で要望があった献立についてはなるべく取り入れる様にした。

(5) 備蓄食

利用者(3食×3日分)を非常用倉庫に備蓄している。内容については、ドライフーズ(主食)・汁物・缶詰類・レトルト食品・飲料水等。

(6) 厨房消毒

鼠賊害虫駆除は業者委託としている。食堂・厨房・食品庫等、年6回のポイント施行を実施。ほか、食堂・厨房に誘導型の捕虫器を設置24時間稼動。2ヶ月に1度、業者により捕虫用のシートが交換されている。

厨房については毎日清掃、月1回の大掃除を行っている。

(7) 調理別給食類

【R2.3.31現在】

	朝	昼	夕
普通食・普通	13	13	13
〃・きざみ	3	3	3
粥食・普通	12	12	12
〃・きざみ	28	28	28
特別食	12	12	12
計	68	68	68

(8) 栄養ケア・マネジメント

利用者の低栄養状態の予防・改善のため、個々人に栄養ケア計画を作成し、これを実施した。

実施人数(延) (令和1年度)

	4月	5月	6月	7月	8月	9月	10月	11月	12月	1月	2月	3月
実施人数	69	69	69	71	67	67	67	68	70	70	70	72

4. 行事

(1) 行事

	行事	内 容		行事	内 容
4月	座談会 お花見 創立43周年式典	華翠会館合同	10月	座談会 法人秋季運動会 慰霊祭 十三夜 いも煮会	法人4施設合同 各グループにすすきを飾る 華翠会館合同（お囃子）
5月	座談会 ドライブ 灌仏会 端午の節句	玉里ココス 花御堂を飾り甘茶をかける 菖蒲湯、五月人形飾り	11月	座談会 鍋の日	放送（感染予防の為）
6月	座談会		12月	座談会 クリスマス忘年会 冬至	放送（感染予防の為） ガールスカウト交流会 ゆず湯
7月	座談会 夏まつり かき氷まつり	慈翠館・華翠会館合同	1月	年頭の辞 座談会	放送（感染予防の為）
8月	座談会 施餓鬼法要 かき氷まつり 盆行事	盆棚飾り、迎え盆・送り盆	2月	座談会 節分祭	放送（感染予防の為） 豆まき（職員のみ總社宮参拝）
9月	座談会 長寿を祝う会 十五夜 彼岸法要	華翠会館合同 各グループにすすきを飾る	3月	座談会 ひな祭り 鍋の日	放送（感染予防の為） ひな人形飾り 各グループにて召し上がる

(2) ボランティア

月	団 体 名	人数	内 容	月	団 体 名	人数	内 容
4	北浦団地ボランティア	3	弁当つめ	10	余興ボランティア	1	芋煮会(お囃子)
	理美容ボランティア	1	散 髪		退公連石新支部	8	サックスコンサート
6	水戸信金ボランティア	5	清 掃	12	理美容ボランティア	1	散 髪
	理美容ボランティア	1	散 髪		ガールスカウト ボ ラ ン テ ィ ア	21	クリスマス会
8	理美容ボランティア	1	散 髪	2	理美容ボランティア	1	散 髪
9	北浦団地ボランティア	3	弁当つめ	3	理美容ボランティア	1	散 髪
	理美容ボランティア	1	散 髪				

5. 地域福祉

(1) 地域交流

月	行 事	内 容
5	慈翠館運動会	18名参加
6	滴翠苑レクリエーション	2名参加
7	ハートピア夏祭りin石岡	お祝いのみ届ける
	明翠苑・慈翠館合同夏祭り	10名参加
	滴翠苑納涼大会	2名参加
9	慈翠館敬老祝賀会	2名参加
	滴翠苑長寿祝いの日	2名参加
	石岡市立北小学校運動会	お祝いのみ届ける
	石岡市敬老会	参加せず記念品のみ頂く
10	滴翠会秋季大運動会	中止
11	慈翠館文化祭	式典のみ苑長出席
	滴翠苑文化祭	1名参加
12	滴翠苑クリスマス会	2名参加
	慈翠館クリスマス会	2名参加

6. 防災・設備

(1) 防災訓練実施状況

区 分	実施回数	実 施 月	消防署への事前通報	消防署の立会い
総 合 訓 練	2	令和1年6月・10月	2回	2回
避 難 訓 練	12	毎月(図上訓練含む)	0回	0回
通 報 訓 練	12	毎月	0回	0回
消 火 訓 練	2	令和1年6月・10月	2回	2回

※令和1年6月の総合防災訓練は慈翠館と合同で実施した。

(2) 防災設備の保守点検

業者委託による点検	有(年3回)	消防署への届出	有
自 主 点 検	有(年365回)	記 録 簿	有

(3) 上下水設備及びその他の設備状況

設 備		検査・点検の実施状況	実施機関(業者名等)
給水設備	井戸水と水道水併用	水質検査 1回/年 定期点検 4回/月	勸茨城県薬剤師公衆衛生検査センター ツルタメンテナンス
	ろ過装置		ツルタメンテナンス
	貯水槽(地上設置)	定期清掃・消毒作業 2回/年	ツルタメンテナンス
下浄化槽	合併処理	法定点検 令和2年1月20日 定期保守点検 4回/月	社団法人茨城県水質保全協会 富士協和工業(株)

7. 管 理

(1) 職員の異動

採 用

H31/ 4/ 1 看護職員 佐川佐智子
R 1/10/16 看護職員 猿田雄一郎
R 1/10/16 介護職員 廣瀬亜津子
R 1/10/28 介護職員 森本 晴美
R 1/11/ 5 介護職員 青田多津美
R 2/ 3/ 3 介護職員 井上 晴美

退 職

H31/ 4/ 2 ケアマネ 菊池 照夫
R 1/ 6/29 介護職員 百瀬 一真
R 1/ 7/30 看護職員 佐川佐智子
R 1/11/29 介護職員 石井 雄也
R 1/12/15 介護職員 前川 早苗
R 1/12/30 介護職員 網代理恵子
R 2/ 1/30 介護職員 森本 晴美
R 2/ 2/29 看護職員 猿田雄一郎

(2) 会 議

全体会議(9回実施)

月1回定例で開催し、各グループ代表の職員が参加し、苑の方針の徹底を図った。

運営会議(12回実施)

施設運営全般について協議を行った。

業務会議(12回実施)

1ヶ月の業務について打ち合せを行った。

ケアプラン会議(48回実施)

定例で開催し、利用者のケアプランについて協議した。

処遇会議(6回実施)

利用者の処遇面について検討が行なわれた。

給食会議(12回実施)

月1回定例で開催し、献立表の作成・栄養給与量・その他給食について協議した。

運営推進会議(6回実施)

地域密着型施設(ユニット)内外の運営推進委員へ基調報告等を行った。

リスク委員会(4回実施)

利用者の健康を中心とした安全対策の検討を行った。

身体拘束廃止委員会(4回実施)

身体拘束廃止に向けての取り組みについて話し合った。

法人主催会議

施設長会議(11回実施)・事務長会議(11回実施)・広報委員会(月2回実施)

栄養士会議(11回実施)・指導員会議(11回実施)・看護会議(12回実施)

座談会

月1回定例で開催し、利用者と職員で施設運営と要望について話し合った。

また、万寿会役員が集まり施設運営と要望について話し合った。

(3) 研 修

月	日	研 修 名	主 催	派遣職員
5	28	介護サービス事業所管理者研修		松 田
6	10	安全運転管理者講習	茨城県公安委員会	松 田
8	7	茨城県老人福祉協議会施設長研修	県老人福祉施設協議会	松 田
9	4	介護支援専門員研修	茨城県ケアマネジャー協会	狩 谷 佐久間
12	5・6・ 13・14	介護支援専門員研修	茨城県ケアマネジャー協会	狩 谷 佐久間

(4) 苑内研修

月	テーマ
5	虐待について
6	高齢者の虐待について
7	認知症の物忘れについて
8	食中毒対策について
10	施設における感染症予防について
11	感染症（風邪とインフルエンザ）の違いについて
12	ながらスマホ厳罰化について
2	言葉の虐待
3	新型コロナウイルス感染拡大防止するためについて

(5) 広 報

広報活動の一環として、毎月「滴翠会会報」を発行し、各関係機関に送付した。

利用者の家族には、利用者の生活状況を知らせる「家族通信」を同封している。

発送先	家 族	民 生 委 員	他 施 設	ボ ラ ン テ ィ ア	デ サ イ ー ス	石 岡 市 ヘルパー ステーション	地 域	居 宅 関 係 者	そ の 他	計
発送部数	67	64 (4・10月のみ)	46	5	20	10	28	27	46	313

(令和1年3月号)

(6) 福利厚生

業務に必要な被服等の貸与・健康増進を計る為に定期健康診断や健康相談を実施した。

また茨城県民間社会福祉事業従事者互助会による、各種の給付金が該当職員に給付された。

○定期健康診断

第1回：令和1年5月16日

第2回：令和1年11・12月

(7) 設備改善

居室エアコン入れ替え

ユニット製氷機入れ替え

リフト浴修理



令和
1年度

事業報告書

●老人デイサービスセンター

華翠会館

目 次

1. 利用者の状況	66
(1) 要介護度状況	66
(2) 住居区分	66
(3) 家族の状況	66
(4) 主な介護者の状況	66
(5) 年齢構成	67
(6) 年齢別介護度別状況	67
(7) 居宅介護支援事業所別利用者数	68
(8) 日常動作能力	68
2. 事業実施状況	69
(1) 利用状況	69
(2) 行 事	69
3. 管 理	70
(1) 職員採用・退職・異動	70
(2) 実習受け入れ	70
(3) 設備改善	70

1. 利用者の状況

(1)～(8)については、すべて令和2年3月31日現在の利用者で統計した。

(1) 利用者の推移

要介護度	4月	5月	6月	7月	8月	9月	10月	11月	12月	1月	2月	3月
事業対象者	2	2	2	2	2	2	2	1	1	1	1	1
要支援1	0	0	1	1	1	2	2	2	2	2	2	2
要支援2	2	2	2	2	1	1	2	3	3	3	3	3
要介護1	5	5	4	4	5	4	4	4	4	4	4	5
要介護2	8	8	8	8	8	8	8	8	7	7	7	7
要介護3	3	4	5	5	4	4	4	2	2	2	2	1
要介護4	2	1	1	1	1	1	1	2	2	2	2	1
要介護5	2	2	1	1	1	1	1	1	1	1	1	2
合 計	24	24	24	24	23	23	24	23	22	22	22	22

(2) 住居区分

	石岡市	小美玉市	合 計
男	5	1	6
女	13	3	16
計	18	4	22

(3) 家族の状況

	家族と同居	一人暮らし	合 計
男	3	3	6
女	13	3	16
合計	16	6	22

(4) 主な介護者の状況

介護者	配偶者	嫁	娘	息 子	その他	な し	合 計
男	1	0	1	2	1	1	6
女	2	1	10	3	0	0	16
合計	3	1	11	5	1	1	22

(5) 年齢構成

①要支援者・事業対象者

	60 ～64	65 ～69	70 ～74	75 ～79	80 ～84	85 ～89	90 ～94	95 ～99	平均年齢
男	0	0	0	0	0	1	0	0	85歳7ヶ月
女	0	1	0	0	0	3	1	0	83歳10ヶ月
計	0	1	0	0	0	4	1	0	84歳7ヶ月

②要介護者

	60 ～64	65 ～69	70 ～74	75 ～79	80 ～84	85 ～89	90 ～94	95 ～99	最小年齢	最大年齢	平均年齢
男	0	0	0	0	2	1	0	2	80歳5ヶ月	98歳0ヶ月	89歳2ヶ月
女	0	0	0	0	3	4	3	1	80歳2ヶ月	99歳2ヶ月	89歳8ヶ月
計	0	0	0	0	5	5	3	3			89歳5ヶ月

(6) 年齢別介護度状況

	60～64	65～69	70～74	75～79	80～84	85～89	90～94	95～99	合計
事業対象者	0	0	0	0	0	1	0	0	1
要支援1	0	1	0	0	0	1	0	0	2
要支援2	0	0	0	0	0	2	1	0	3
要介護1	0	0	0	0	1	1	1	2	5
要介護2	0	0	0	0	3	3	0	1	7
要介護3	0	0	0	0	0	1	0	0	1
要介護4	0	0	0	0	0	0	1	0	1
要介護5	0	0	0	0	1	0	1	0	2
合計	0	1	0	0	5	9	4	3	22

(7) 居宅介護支援事業所別利用者数

事業所名	男	女	計
明翠苑居宅介護支援センター	4	6	10
石岡第一病院居宅介護支援事業所	0	4	4
居宅介護支援事業所サンホーム竹原	1	0	1
石岡市社会福祉協議会	0	1	1
居宅介護支援事業所ケアセンターつかさ	0	1	1
ケアプランセンターあんず	1	1	2
小美玉市包括支援センター	0	1	1
居宅介護支援事業所談話館	0	1	1
石岡市医師会居宅介護支援事業所	0	1	1

(8) 日常動作能力

移動	自力歩行	杖	シルバーカー	歩行器	車いす
	8	0	9	3	2
立ち上がり	つかまらないでできる	何かにつかまればできる		できない	
	6	14		2	
入浴	一般浴	リフト浴	特浴	個浴	入浴なし
	10	7	0	0	5
着脱衣	自立	見守り	一部介助	全介助	
	3	6	11	2	
食事摂取	自立	見守り	一部介助	全介助	
	16	3	3	0	
排泄	自立	見守り	一部介助	全介助	
	6	2	12	2	
認知症状	なし	軽度	中度	重度	
	4	12	1	5	

2. 事業実施状況

(1) 利用状況

		4月	5月	6月	7月	8月	9月	10月	11月	12月	1月	2月	3月	合計
介護予防通所介護	内訳													
	要支援 1	0	0	2	4	5	11	13	13	11	10	12	10	91
	要支援 2	12	18	14	19	8	9	23	24	24	16	16	18	201
	事業対象者	12	14	16	18	16	14	9	9	8	6	9	6	137
通所介護	内訳													
	要介護 1	44	40	38	38	47	33	34	33	22	25	30	33	417
	要介護 2	101	100	114	117	117	125	120	130	122	114	112	119	1391
	要介護 3	58	74	67	66	56	49	54	37	32	29	30	21	573
	要介護 4	13	11	10	8	10	9	11	27	31	24	28	21	203
	要介護 5	18	12	9	9	8	8	8	9	9	7	9	17	123
加算	サービス提供体制強化加算	258	269	270	279	267	258	272	282	259	231	246	245	3136
	入浴	211	227	220	228	217	190	201	210	189	162	180	175	2410
月間実施日数		26	27	25	27	27	25	27	26	26	27	24	26	313
月間延利用人数		258	269	270	279	267	258	272	282	259	231	246	245	3136
一日平均利用人数		9.9	10.0	10.8	10.3	9.9	10.3	10.1	10.8	10.0	8.6	10.3	9.4	10.0

(2) 行事

実施月日	行事名	内容
4月3日	花見	
4月29日	ぼたん祭り	法人主催
5月8日	花まつり	
5月15日	ドライブ(愛宕山)	デイサービス
5月16日	ドライブ(愛宕山)	デイサービス
5月30日	慈翠館運動会	慈翠館招待
5月31日	ドライブ(愛宕山)	デイサービス
7月24日	かき氷祭り	さくら食堂
8月3日	夏まつり	慈翠館合同
8月21日	かき氷祭り	さくら食堂
9月8日	長寿を祝う会	明翠苑合同
10月10日	いも煮会	
10月31日	出張コンサート	明翠苑合同
12月21日	クリスマス会	明翠苑合同
12月24・25日	クリスマス大会	デイサービス

3. 管 理

(1) 職員採用・退職・異動

看護師 採用 H31/ 4/22

退職 H31/ 4/23

採用 R 1/ 7/16

退職 R 1/ 9/29

採用 R 2/ 2/18

(2) 実習受け入れ

なし

(3) 設備改善

なし



令和
1年度

事業報告書

明翠苑 居宅介護支援センター

目 次

1. 契約者の状況	74
(1) 契約者数の推移	74
(2) 世帯形態	74
(3) 年齢構成	74
(4) 介護度状況	74
(5) 住所区分	75
2. サービス利用状況	75
(1) 区分支給限度額利用状況	75
(2) サービス別利用状況	75
(3) 福祉用具貸与内訳	75
(4) 住宅改修	75
(5) 福祉用具購入	75
(6) サービス事業所別利用状況	76
3. 支援活動状況	76
(1) 利用者・家族面接状況	76
(2) サービス事業者等打ち合わせ	76
4. 認定調査状況	76
(1) 調査件数	76
(2) 調査受託先	76
(3) 調査訪問先	77
5. 管 理	77
(1) 職員の異動	77
(2) 会議	77

1. 契約者の状況

(1) 契約者数の推移 (令和2年3月)

月	初日契約者数			月 内		契約終了理由		
	総数	男	女	新規契約	契約終了	施設入所	死亡	その他
4	47	17	30	2	0			
5	48	17	31	1	0			
6	50	16	34	2	0			
7	50	16	34	0	0			
8	48	16	32	0	2	1	1	
9	47	16	31	1	1			
10	47	15	32	1	1			
11	48	15	33	1	0			
12	48	15	33	0	0			
1	49	15	34	1	0	1		
2	49	15	34	0	0			
3	48	15	31	0	1	1		

※施設入所 2の内訳…特養2名・老健0名・認知症対応型共同生活介護0名

(2) 世帯形態 (令和2年3月)

	独 居	高齢者	家族同居	合 計
男	2	5	8	15
女	2	6	26	34
計	4	11	34	49

(3) 年齢構成 (令和2年3月)

	～69	70～74	75～79	80～84	85～89	90～94	95～	平均
男	0	1	3	4	4	2	1	83歳6ヶ月
女	0	2	6	10	11	3	2	84歳8ヶ月
計	0	3	9	14	15	5	3	85歳2ヶ月

(4) 介護度状況 (令和2年3月)

	事業対象	要支援1	要支援2	要介護1	要介護2	要介護3	要介護4	要介護5
男	2	2	4	6	2	0	1	0
女	3	4	4	7	6	3	3	2
計	5	6	8	13	8	3	4	2

(5) 住所区分 (令和2年3月)

	石岡市	小美玉市	笠間市
男	15	0	0
女	33	1	0
計	48	1	0

2. サービス利用状況

(1) 区分支給限度額利用状況 (令和2年3月)

介護度 割合	要支援1 5,003	要支援2 10,473	要介護1 16,692	要介護2 19,616	要介護3 26,931	要介護4 30,806	要介護5 36,065	計
～50%	3	3	0	0	0	0	0	6
51～60%	2	3	6	2	0	0	0	13
61～70%	1	2	3	3	1	2	0	12
71～80%	0	0	4	3	2	1	2	12
81～90%	0	0	0	0	0	1	0	1
91～100%	0	0	0	0	0	0	0	0

(2) サービス別利用状況 (令和2年3月)

	通所介護	通所リハビリ	訪問介護	訪問看護	短期入所	福祉用具貸与
男	13	2	2	1	0	10
女	21	3	4	3	1	18
計	33	5	6	4	1	28

(3) 福祉用具貸与内訳 (令和2年3月)

	特殊寝台	車いす	スロープ	手すり	歩行器	杖	徘徊マット
男	2	0	1	8	2	1	0
女	7	1	2	6	3	0	0
計	9	1	3	14	5	1	0

(4) 住宅改修 (令和2年3月)

浴室に手すりを設置(女性)

室内の段差を解消(男性)

(5) 福祉用具購入 (令和1年度)

入浴補助具(女性)

杖(女性)

簡易式便座(女性)

(6) サービス事業所別利用状況 (令和1年度)

通 所 介 護	華翠会館・ハートピア・のぞみ・やさと・リハスマイル・談話館・なごやか・アメニティ
通 所 リ ハ ビ リ	ゆうゆう・八郷病院・サングリーンやさと・ウイケア
訪 問 介 護	ニチイケアセンター石岡・ウエルシア石岡・県央福祉サービス・かいじ・社会福祉協議会
訪 問 看 護	訪問看護ステーションあさひだい・訪問看護よつば・訪問看護さんのうだい
訪 問 入 浴	ウエルシア訪問入浴サービス
短期入所生活介護	明翠苑・あいりレー石岡鹿の子・談話館
短期入所療養介護	ゆうゆう・ウイケア
福 祉 用 具 貸 与	ヨシフク・茨城福祉サービス・東関東サービス・ロングライフ・パナソニック・県央福祉

3. 支援活動状況

(1) 利用者・家族面接状況 (令和2年3月)

自宅訪問	来 苑	利用施設訪問	入院先訪問
125回	0回	25回	15回

(2) サービス事業者等打ち合わせ (令和2年3月)

	サービス事業者	行政機関等
面 会	55回	39回
電話・FAX	57回	41回

4. 認定調査状況

(1) 調査件数 (令和1年度)

月	4	5	6	7	8	9	10	11	12	1	2	3	計
件数	2	1	0	0	0	1	1	0	1	1	4	2	13

(2) 調査受託先 (市町村)

練馬区	墨田区	西東京市	江戸川区	目黒区	府中市	荒川区	石岡市
1	1	1	2	2	1	2	3

(3) 調査訪問先

病 院	有料有料老人ホーム	ケアハウス	老人保健施設	グループホーム	特別養護老人ホーム	自 宅
2	3	2	1	0	5	0

5. 管 理

(1) 職員の異動

なし

(2) 会 議

なし

